



**ОБЩЕСТВО С ОГРАНИЧЕННОЙ ОТВЕТСТВЕННОСТЬЮ  
«ВИЗАВИР»**

Саморегулируемая организация Ассоциация «Объединение  
градостроительных проектных организаций»  
(Регистрационный номер СРО-П-196-14022018)

Шифр проекта № 030323-57-1-ДПС  
Заказчик: ООО «СЗ «М-Лит»

**Документация по планировке территории  
для размещения объекта регионального значения  
«Строительство и реконструкция автомобильной дороги для туристического  
комплекса «Золотые пески России» в границах городского округа  
Евпатория»**

Проект межевания территории  
Основная часть

Раздел 1. Графическая часть  
ДПТ-ПМТ  
Том 3.1

Генеральный директор

Главный инженер проекта



Максимова В.И.

Шевченко И.В.

г. Симферополь  
2025



**ОБЩЕСТВО С ОГРАНИЧЕННОЙ ОТВЕТСТВЕННОСТЬЮ  
«ВИЗАВИР»**

Саморегулируемая организация Ассоциация «Объединение  
градостроительных проектных организаций»  
(Регистрационный номер СРО-П-196-14022018)

Шифр проекта № 030323-57-1-ДПС  
Заказчик: ООО «СЗ «М-Лит»

**Документация по планировке территории  
для размещения объекта регионального значения  
«Строительство и реконструкция автомобильной дороги для туристического  
комплекса «Золотые пески России» в границах городского округа  
Евпатория»**

Проект межевания территории  
Основная часть

Раздел 1. Графическая часть  
ДПТ-ПМТ  
Том 3.1

г. Симферополь  
2025

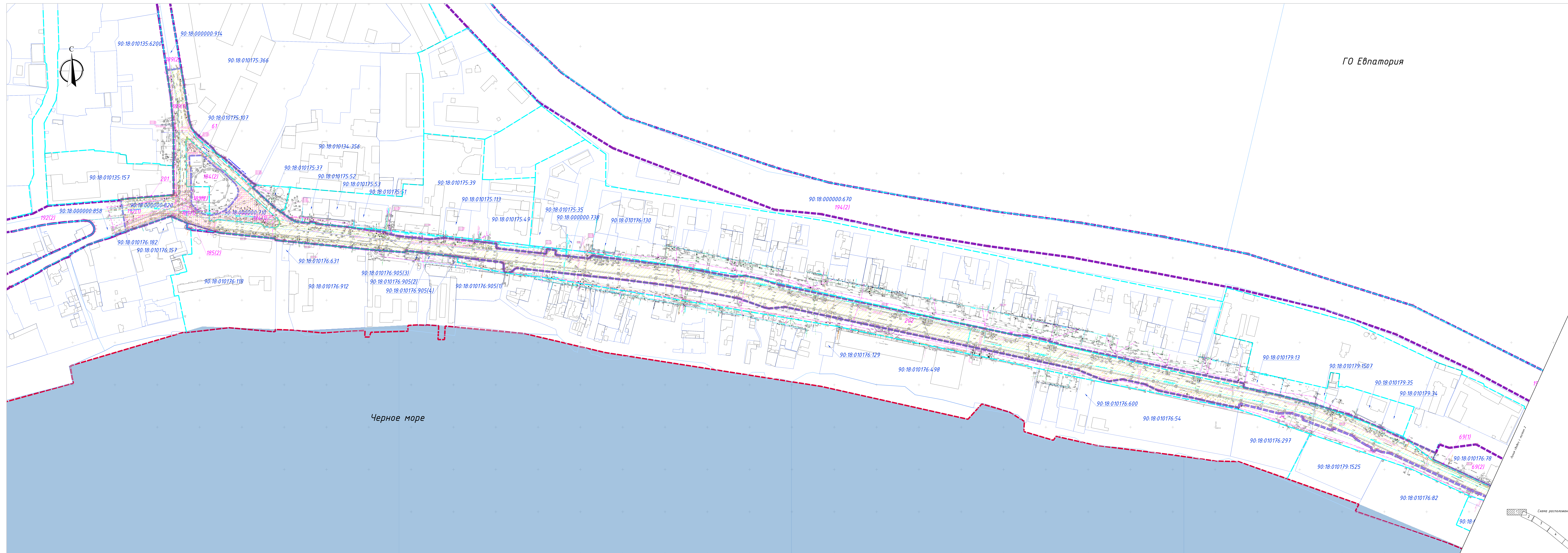
## Состав документации по планировке территории

Номер тома	Обозначение	Наименование	Примечание
1	2	3	4
<b>1. Проект планировки территории. Основная часть</b>			
Том 1.1	030323-57-1-ДПС - ДПТ-ППТ.1.1	Раздел 1. Графическая часть	
Том 1.2	030323-57-1-ДПС - ДПТ-ППТ.1.2	Раздел 2. Положение о размещении линейного объекта	
<b>2. Проект планировки территории. Материалы по обоснованию</b>			
Том 2.1	030323-57-1-ДПС - ДПТ-ППТ.2.1	Раздел 1. Графическая часть.	
Том 2.2	030323-57-1-ДПС - ДПТ-ППТ.2.2	Раздел 2. Пояснительная записка	
Том 2.3	030323-57-1-ДПС - ДПТ-ППТ.2.3	Раздел 3. Инженерные изыскания	
<b>3. Проект межевания территории. Основная часть</b>			
Том 3.1	030323-57-1-ДПС - ДПТ-ПМТ.3.1	Раздел 1. Графическая часть	
Том 3.2	030323-57-1-ДПС - ДПТ-ПМТ.3.2	Раздел 2. Текстовая часть	
<b>4. Проект межевания территории. Материалы по обоснованию</b>			
Том 4.1	030323-57-1-ДПС - ДПТ-ПМТ.4.1	Раздел 1. Графическая часть	
Том 4.2	030323-57-1-ДПС - ДПТ-ПМТ.4.2	Раздел 2. Пояснительная записка	

## Содержание

Чертеж межевания территории. М 1:1000.....	5
--	---

Чертеж межевания территории. М 1:1000



**УСЛОВНЫЕ ОБОЗНАЧЕНИЯ**

Границы и объекты		Границы и объекты		Границы и объекты	
	- Границы муниципальных образований		- Границы существующих объектов капитального строительства		- Существующие красные линии
	- Границы населенных пунктов		- Границы образуемого земельного участка		- Отметочные красные линии
	- Границы территории, в отношении которой осуществляется проект межевания территории, предполагающего размещение линейного объекта		- Границы измененного земельного участка		- Установленные красные линии
	- Границы кадастровых кварталов		- Границы земельного участка, в отношении которого производится изъятие для государственных или муниципальных нужд		
	- Границы существующих земельных участков, учтенных в Едином государственном реестре недвижимости		- Условный номер образуемого/измененного земельного участка		
	- Кадастровые номера существующих земельных участков		- Характерные точки образующих земельных участков		
	- Границы зон планируемого размещения объектов капитального строительства		- Номер характерных точек границы территории, примыкающей к которой осуществляется подготовка проекта межевания территории		
	- Границы зон существующих элементов планировочной структуры				

**Примечания:**  
 1. Категория земель, виды разрешенного использования и способы образования и категории оборотов земельный участок в поле 3.2.  
 2. Максимальные отступы от границ земельных участков в целях определения мест допустимого размещения зданий, строений, сооружений, за пределами которых запрещено строительство зданий, строений, сооружений не подлежат установлению.

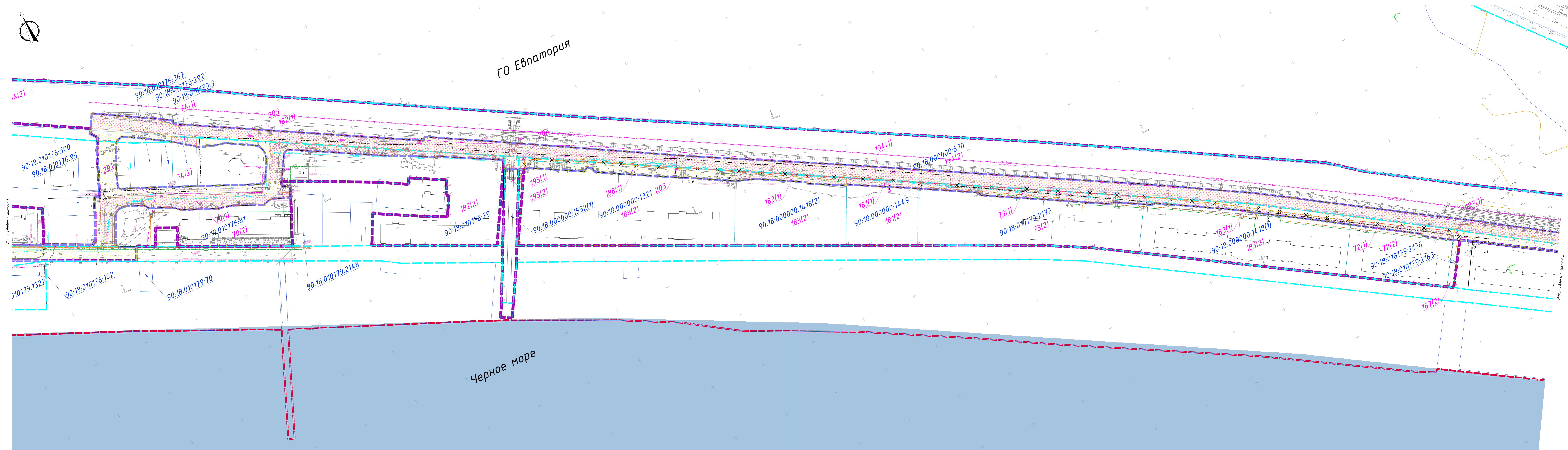
ГО Евпатория

Черное море

Схема расположения листов

Система координат СК-63, Система высот Балтийская 1977 г., Спичное горизонтальное преобразование через 0,5 метра		03023-17-1-ДПС	
Информация по планировке территории для размещения объектов регионального значения «Строительство и реконструкция автомобильной дороги для туристического комплекса «Золотые пески России» в границах городского округа Евпатория»		Листы: 1, 2, 3, 4, 5	
Лист: 1		Листы: 1, 2, 3, 4, 5	
Дата: 2023		Дата: 2023	
Исполнитель: ООО «Визар»		Исполнитель: ООО «Визар»	
Масштаб: 1:1000		Масштаб: 1:1000	
Исполнитель: ООО «Визар»		Исполнитель: ООО «Визар»	
Исполнитель: ООО «Визар»		Исполнитель: ООО «Визар»	

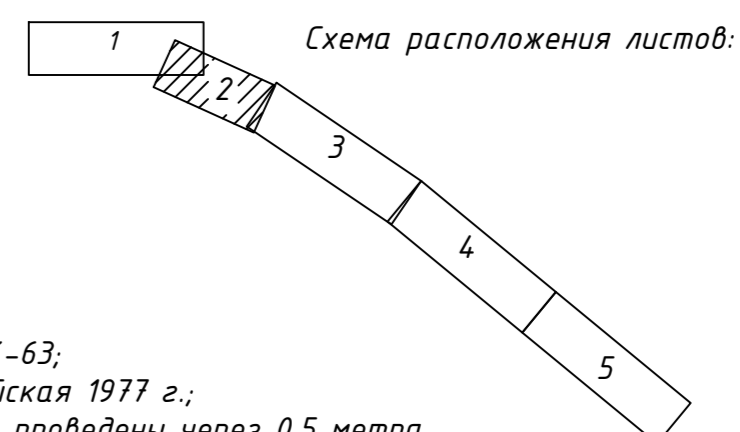
Чертеж межевания территории. М 1:1000



**УСЛОВНЫЕ ОБОЗНАЧЕНИЯ**

Границы и объекты		Границы существующих объектов капитального строительства		Существующие красные линии	
	Границы муниципальных образований		Границы существующих объектов капитального строительства		Существующие красные линии
	Границы населенных пунктов		Границы образуемого земельного участка		Отменяемые красные линии
	Границы территории, в отношении которой осуществляется проект межевания территории, предусматривающего размещение линейного объекта		Границы изменяемого земельного участка		Устанавливаемые красные линии
	Границы кадастровых кварталов		Границы земельного участка, в отношении которого предполагается изъятие для государственных или муниципальных нужд		
	Границы существующих земельных участков, учтенных в Едином государственном реестре недвижимости		Условный номер образуемого/изменяемого земельного участка		
	Кадастровые номера существующих земельных участков		Характерные точки образуемых земельных участков		
	Границы зон планируемого элемента планировочной структуры		Номера характерных точек границ территории, применительно к которой осуществляется подготовка проекта межевания территории		
	Границы зон существующих элементов планировочной структуры				

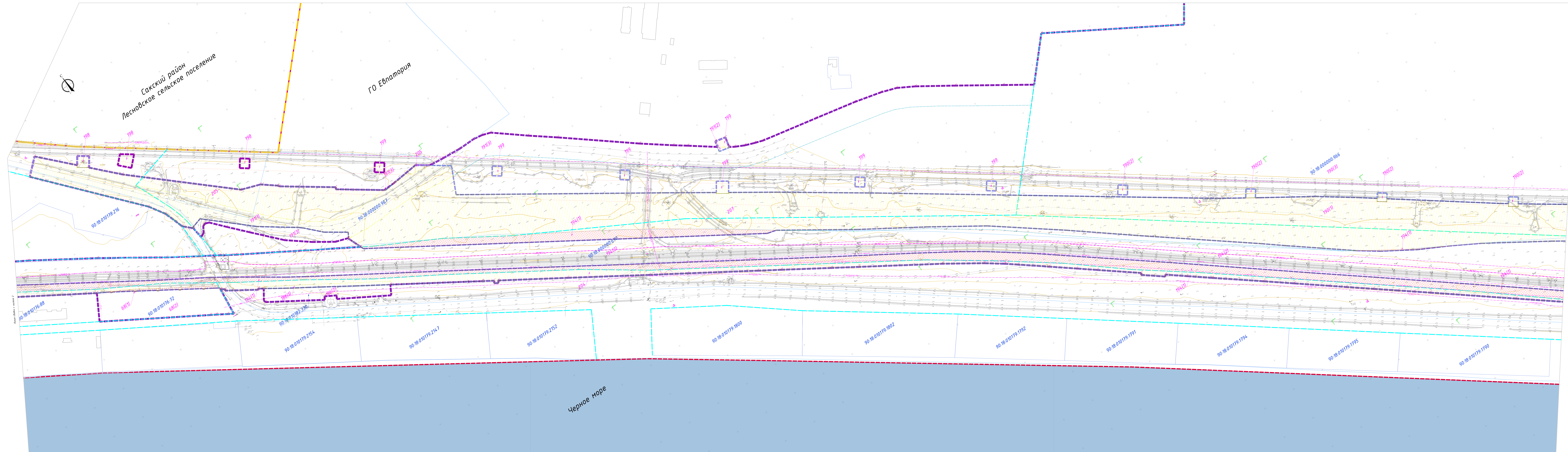
**Примечания:**  
 1. Категория земель, виды разрешенного использования и способы образования и каталоги поворотных точек земельных участков указаны в том 3.2.  
 2. Минимальные отступы от границ земельных участков в целях определения мест допустимого размещения зданий, строений, сооружений, за пределами которых запрещено строительство зданий, строений, сооружений не подлежат установлению.



Система координат СК-63;  
 Система высот Балтийская 1977 г.;  
 Сплошные горизонталы проведены через 0,5 метра

030323-57-1-ДПС						Документация по планировке территории для размещения объекта регионального значения «Строительство и реконструкция автомобильной дороги для туристического комплекса «Золотые пески России» в границах городского округа Евпатория»		
Изм.	Кто	Лист	МЗД	Подпись	Дата	Статус	Лист	Листов
Директор	Максимова В.И.	МЗД	2025			Основная часть	2	5
ГИП	Шефчик И.В.	2025						
ГАП	Максимова В.И.	2025						
Выполнил	Максимова В.И.	2025						
Проверил	Воробейко А.И.	2025						

Чертеж межевания территории. М 1:1000



УСЛОВНЫЕ ОБОЗНАЧЕНИЯ

Границы и объекты		Границы существующих объектов капитального строительства		Существующие красные линии	
	Границы муниципальных образований		Границы существующих объектов капитального строительства		Существующие красные линии
	Границы населенных пунктов		Границы образуемого земельного участка		Отметочные красные линии
	Границы территории, в отношении которой осуществляется проект межевания территории, представляющий собой земельный объект		Границы измененного земельного участка		Устанавливаемые красные линии
	Границы кадастровых кварталов		Границы земельного участка, в отношении которого предлагается изъятие для государственных или муниципальных нужд		
	Границы существующих земельных участков, учтенных в Едином государственном реестре недвижимости		Условный номер образуемого/измененного земельного участка		
	Кадастровые номера существующих земельных участков		Характерные точки образуемых земельных участков		
	Границы зон планируемого размещения планируемой территории		Номера характерных точек границ территории, арендованной и/или предоставляемой в пользование проектом межевания территории		
	Границы зон существующих элементов планировочной структуры				

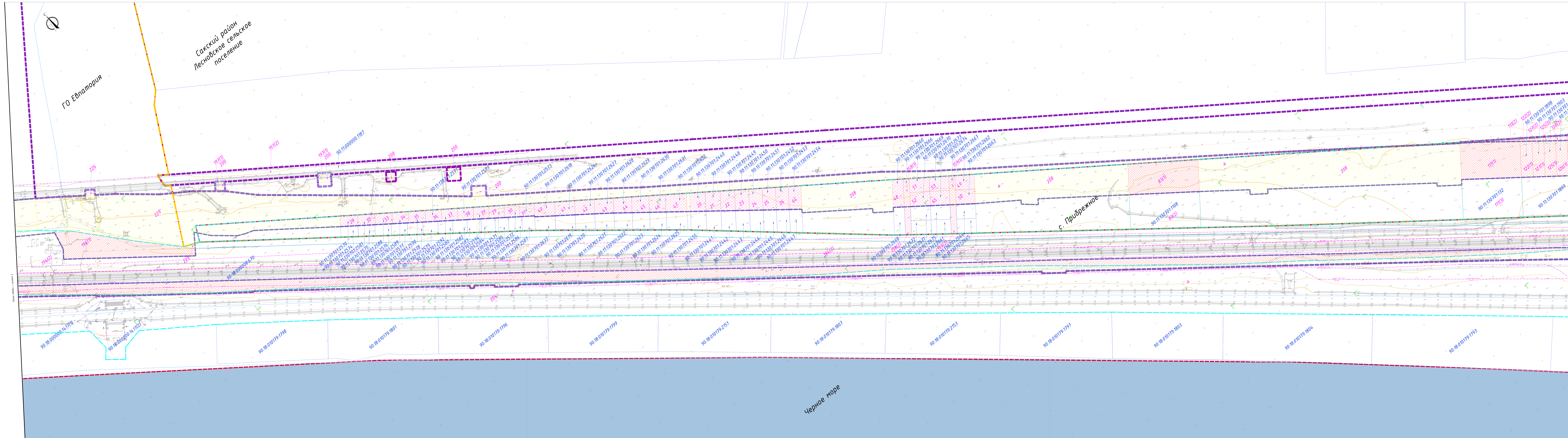
Примечания:  
 1. Категория земель, виды разрешенного использования и способы образования и кадастровый номер земельных участков указаны в пункте 1.2.  
 2. Линейные объекты от краев земельных участков в целях определения мест возможного размещения зданий, строений, сооружений, за пределами которых соблюдается охранительная зона, строения, сооружения не подлежат установлению.

Схема расположения листов



Система координат СК-43.  
 Система высот Балтийская 1977 г.;  
 Сплочные горизонталы проведены через 0,5 метра

90-023-07-1-010									
Документация по планировке территории для размещения объекта регионального значения «Строительство и реконструкция автомобильной дороги для туристического комплекса «Золотые пески России» в границах городского округа Евпатория»									
№	Имя	Фамилия	Инициалы	Дата	Статус	Лист	Всего	Дата	Действ.
1	Иванов	Иван	Иванович	2023	Создатель	1	1	1	1
2	Петров	Петр	Петрович	2023	Проверенный	1	1	1	1
3	Сидоров	Сидор	Сидорович	2023	Проверенный	1	1	1	1
4	Смирнов	Смирнов	Смирнович	2023	Проверенный	1	1	1	1



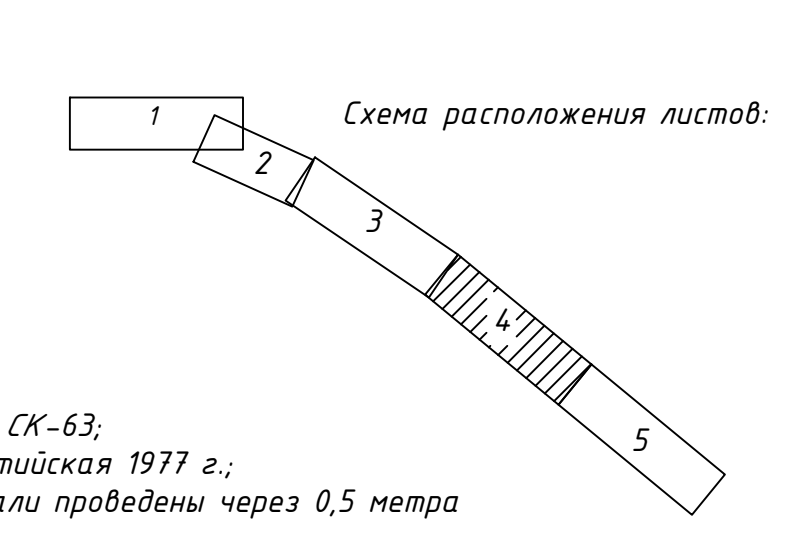
**УСЛОВНЫЕ ОБОЗНАЧЕНИЯ**

Границы и объекты	
	Границы муниципальных образований
	Границы населенных пунктов
	Границы территории, в отношении которой осуществляется проект межевания территории, представляющий размещение линейного объекта
	Границы кадастровых кварталов
	Границы существующих земельных участков, учтенных в Едином государственном реестре недвижимости
	Кадастровые номера существующих земельных участков
	Границы зон планируемого размещения объектов планировочной структуры
	Границы зон существующих элементов планировочной структуры

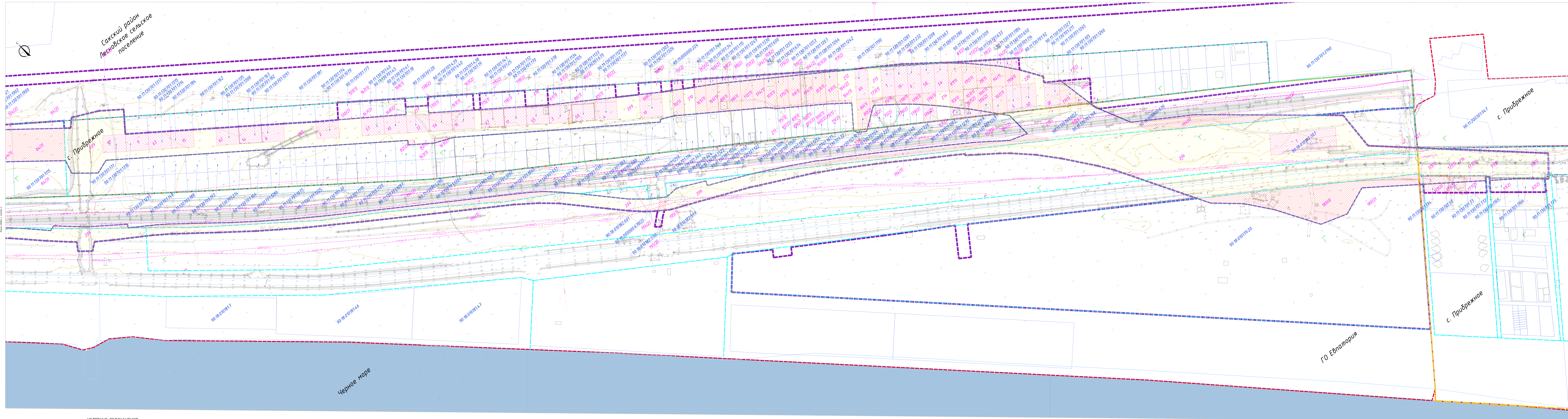
	Границы существующих объектов капитального строительства
	Границы образуемого земельного участка
	Границы измененного земельного участка
	Границы земельного участка, в отношении которого предполагается изъятие для государственных или муниципальных нужд
	Условный номер образуемого/измененного земельного участка
	Характерные точки образуемых земельных участков
	Номера характерных точек границ территории, представляющей в целом представляемая разработка проекта межевания территории

	Существующие красные линии
	Отметочные красные линии
	Установочные красные линии

**Примечания:**  
 1. Категория земель, виды разрешенного использования и условия образования и содержания образуемых земель указаны в плане Л.2.  
 2. Линейными объектами на границе земельных участков в целях определения мест диспутного размещения зданий, строений, сооружений, за пределами которых запрещено строительство зданий, строений, сооружений не подлежат установлению.



Система координат СК-63	
Система координат	СК-63
Система высот	Балтийская 1977 г.
Способ привязки	Через межевые пункты
Способ привязки	через 0,5 метра



**УСЛОВНЫЕ ОБОЗНАЧЕНИЯ**

	Границы территориальных образований		Границы существующих объектов капитального строительства
	Границы населенных пунктов		Границы образуемого земельного участка
	Границы территории, в отношении которой осуществляется проект жилищной территории, предпринимательские размещения линейных объектов		Границы земельного участка, в отношении которого осуществляется изъятие для государственных или муниципальных нужд
	Границы кадастровых объектов		Условный номер образуемого/измененного земельного участка
	Границы границей земельных участков, указанных в Едином государственном реестре недвижимости		Характерные точки образуют земельных участков
	Кадастровые номера существующих земельных участков		Номера характерных точек территории, отнесенные к категории объектов недвижимости проекта жилищной территории
	Границы зон планируемого размещения объектов линейной инфраструктуры		
	Границы зон существующих элементов ландшафтной структуры		

	Существующие красные линии
	Отметочные красные линии
	Установившиеся красные линии

**Примечания:**

- Категория земель, виды разрешенного использования и способы образования и крепления объектов недвижимости земельных участков в листе 3.2.
- Кадастровые номера по границам земельных участков в целях определения мест допустимого размещения зданий, строений, сооружений, за пределами которых запрещено строительство зданий, строений, сооружений не подлежат установлению.



Система координат: СК-63  
Система высот: Балтийская 1977 г.  
Способ проложения: проведены через 0,5 метра

№ документа	Дата	Выполнил	Проверил
01	2024	Иванов И.И.	Петров П.П.