

**РЕСПУБЛИКА КРЫМ**  
**ОБЩЕСТВО С ОГРАНИЧЕННОЙ ОТВЕТСТВЕННОСТЬЮ**  
**«Сплайн»**

Свидетельство № П-196-14022018  
Регистрационный номер члена в реестре СРО: 124 от 06.06.2018

Заказчик - ООО «СЗ «СДК»; ООО «СЗ «НКД-МОРЕ»

**ВНЕСЕНИЕ ИЗМЕНЕНИЙ В ДОКУМЕНТАЦИЮ ПО ПЛАНИРОВКЕ ТЕРРИТОРИИ С ЦЕЛЬЮ РАЗМЕЩЕНИЯ  
ОБЪЕКТА РЕГИОНАЛЬНОГО ЗНАЧЕНИЯ "ТЕРРИТОРИЯ ПЕРСПЕКТИВНОГО РАЗВИТИЯ  
МНОГОФУНКЦИОНАЛЬНОЙ КОМПЛЕКСНОЙ ЖИЛИЩНО-РЕКРЕАЦИОННОЙ ЗАСТРОЙКИ,  
Г.О.ЕВПАТОРИЯ, Г.ЕВПАТОРИЯ, В РАЙОНЕ ОЗЕРА МОЙНАКИ"**

**Том 3. Часть 2.**

**Материалы по обоснованию проекта планировки территории и проекта межевания территории**

**1-11/ДПТ/2021**

**Графическая часть**

**г. Симферополь 2025г.**

РЕСПУБЛИКА КРЫМ  
ОБЩЕСТВО С ОГРАНИЧЕННОЙ ОТВЕТСТВЕННОСТЬЮ  
«Сплайн»

Свидетельство № П-196-14022018  
Регистрационный номер члена в реестре СРО: 124 от 06.06.2018

Заказчик - ООО «СЗ «СДК»; ООО «СЗ «НКД-МОРЕ»

ВНЕСЕНИЕ ИЗМЕНЕНИЙ В ДОКУМЕНТАЦИЮ ПО ПЛАНИРОВКЕ ТЕРРИТОРИИ С ЦЕЛЬЮ РАЗМЕЩЕНИЯ  
ОБЪЕКТА РЕГИОНАЛЬНОГО ЗНАЧЕНИЯ "ТЕРРИТОРИЯ ПЕРСПЕКТИВНОГО РАЗВИТИЯ  
МНОГОФУНКЦИОНАЛЬНОЙ КОМПЛЕКСНОЙ ЖИЛИЩНО-РЕКРЕАЦИОННОЙ ЗАСТРОЙКИ,  
Г.О. ЕВПАТОРИЯ, Г.ЕВПАТОРИЯ, В РАЙОНЕ ОЗЕРА МОЙНАКИ"

Том 3. Часть 2.

Материалы по обоснованию проекта планировки территории и проекта межевания территории

1-11/ДПТ/2021

Графическая часть

Директор

ГАП



А.Н. Поддубняк

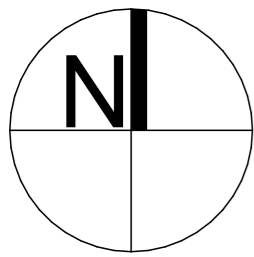
Е.Ю. Широколова

г. Симферополь 2025г.

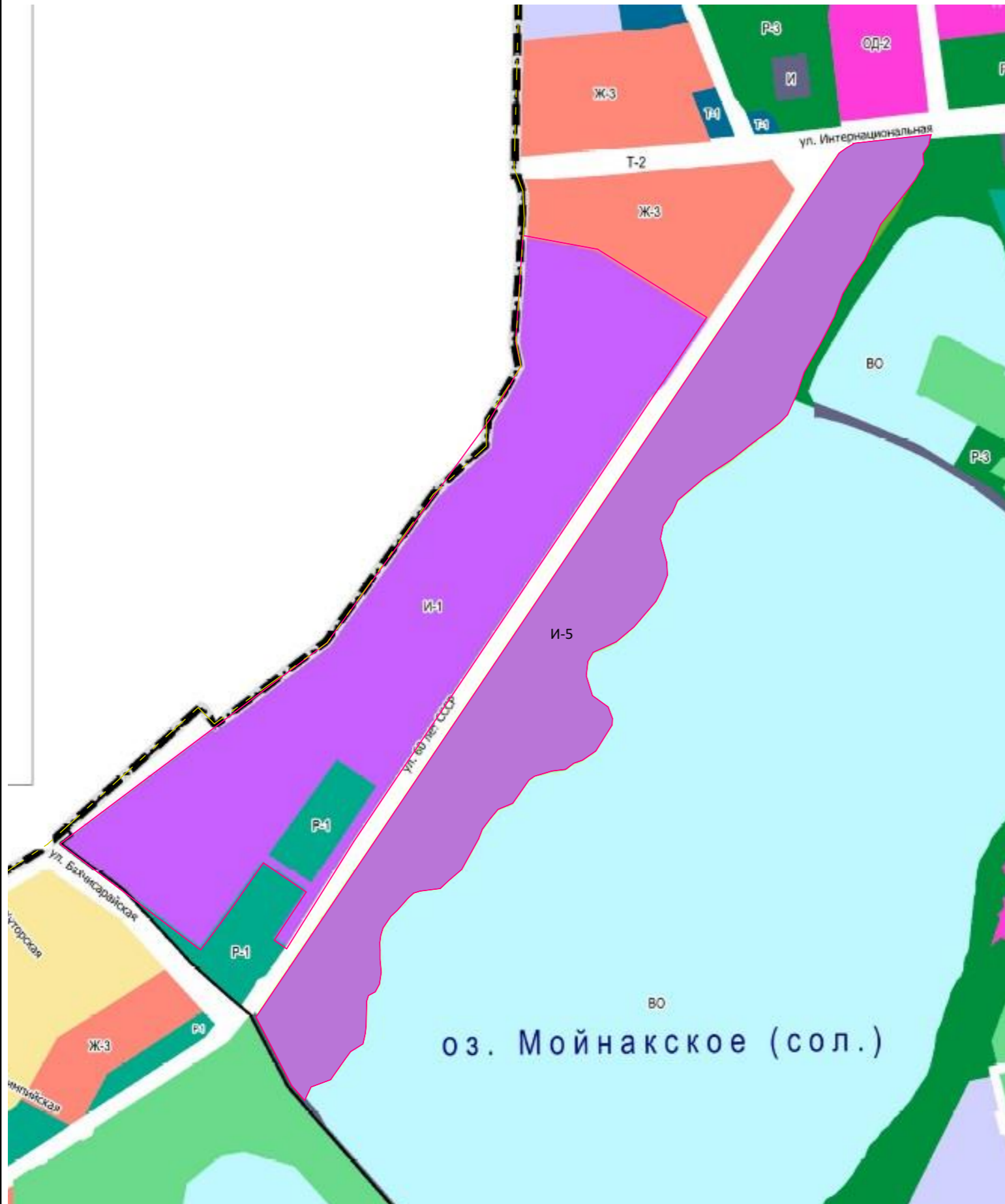
Ведомость чертежей по обоснованию проекта планировки территории

Лист	Наименование	Примечание
	Материалы по обоснованию проекта планировки территории	
1	Ведомость чертежей по обоснованию проекта планировки территории	
2	Схема(фрагмент карты) планировочной структуры территории поселения, городского округа, М 1:10 000	
3	Границы существующих земельных участков. Схема размещения объектов капитального строительства, в том числе линейных объектов М 1:5000	
4	Схема границ территории объектов культурного наследия. Схема границ зон с особыми условиями использования территории. Схема границ особо охраняемых природных территорий М 1:2000	
5	Схема организации движения транспорта и пешеходов М 1:2000	
6	Вариант планировочных и (или) объемно-пространственных решений застройки территории в соответствии с проектом планировки территории М 1:2000	
7	Схема вертикальной планировки территории, инженерной подготовки и инженерной защиты территории М 1:2000	

						1-11/ДПТ/2021		
						Внесение изменений в документацию по планировке территории с целью размещения объекта регионального значения "Территория перспективного развития многофункциональной комплексной жилищно-рекреационной застройки г.о. Евпатория, г. Евпатория, в районе озера Мойнаки"		
Изм.	Коп.уч.	Лист	№Док.	Подп.	Дата	Стадия	Лист	Листов
ГАП		Широколова		<i>Е.Ю.</i>		Обоснование проекта планировки территории	П	1
Разработал		Широколова		<i>Е.Ю.</i>				
Проверил		Онищук С.Г.		<i>С.Г.</i>				
						Ведомость чертежей по обоснованию проекта планировки территории	ООО "Сплайн" 2025	



ВНЕСЕНИЕ ИЗМЕНЕНИЙ В ДОКУМЕНТАЦИЮ ПО ПЛАНИРОВКЕ ТЕРРИТОРИИ С ЦЕЛЬЮ РАЗМЕЩЕНИЯ ОБЪЕКТА РЕГИОНАЛЬНОГО ЗНАЧЕНИЯ "ТЕРРИТОРИЯ ПЕРСПЕКТИВНОГО РАЗВИТИЯ МНОГОФУНКЦИОНАЛЬНОЙ КОМПЛЕКСНОЙ ЖИЛИЩНО-РЕКРЕАЦИОННОЙ ЗАСТРОЙКИ, ГОРОДСКОЙ ОКРУГ ЕВПАТОРИЯ, Г.ЕВПАТОРИЯ, В РАЙОНЕ ОЗ.МОЙНАКИ"  
 СХЕМА(ФРАГМЕНТ КАРТЫ) ПЛАНИРОВОЧНОЙ СТРУКТУРЫ ТЕРРИТОРИИ ПОСЕЛЕНИЯ, ГОРОДСКОГО ОКРУГА  
 М 1:10 000



**УСЛОВНЫЕ ОБОЗНАЧЕНИЯ:**

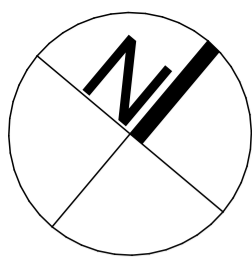
- Граница проектируемой территории
- Граница городского округа г.Евпатория
- Границы населенных пунктов

**ТЕРРИТОРИАЛЬНЫЕ ЗОНЫ**

- И-1 Зона перспективного развития комплексной жилой и туристическо-рекреационной застройки
- И-4 Зона перспективного развития рекреационной застройки
- Р-1 Зона рекреационного назначения
- Ж-3 Зона застройки жилыми домами смешаной этажности
- Т-2 Зона улично-дорожной сети
- Ж-1 Зона застройки индивидуальными жилыми домами
- Р-3 Зона озелененных территорий общего пользования
- ВО Зона водных объектов

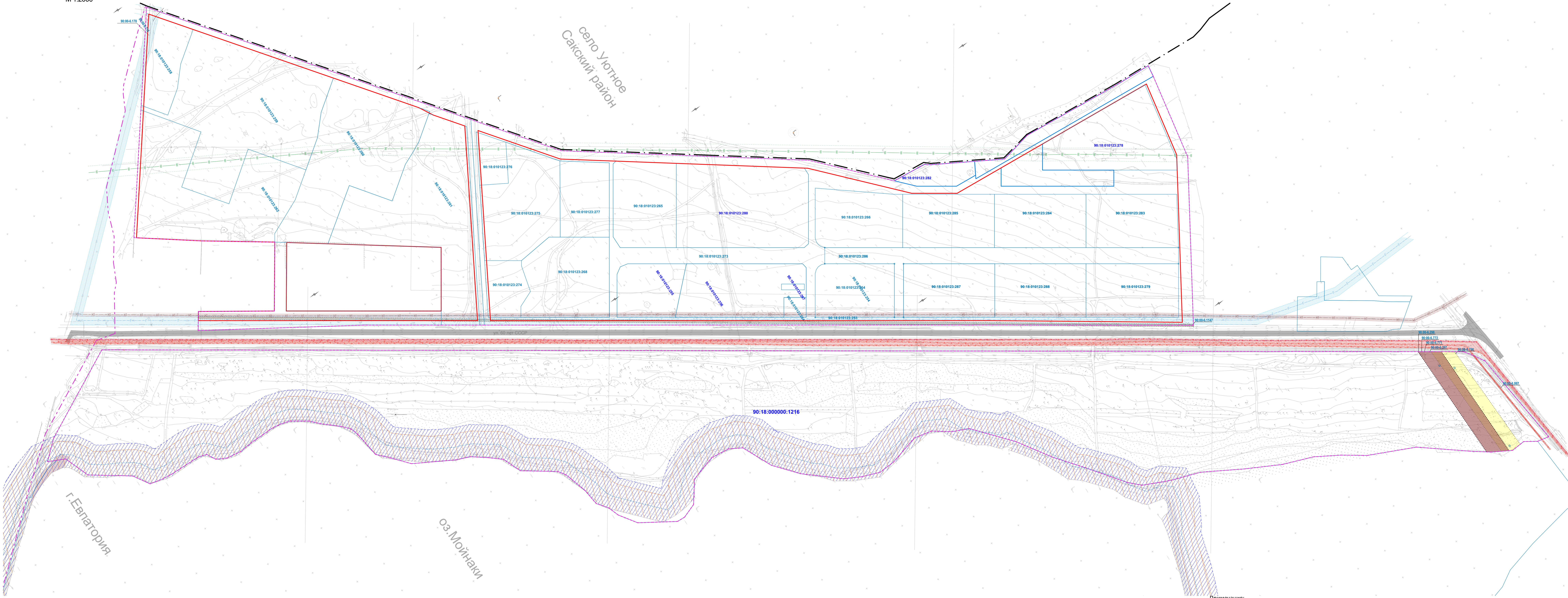
						1-11/ДПТ/2021			
						Внесение изменений в документацию по планировке территории с целью размещения объекта регионального значения "Территория перспективного развития многофункциональной комплексной жилищно-рекреационной застройки г.о. Евпатория, г. Евпатория, в районе озера Мойнаки"			
Изм.	Кол.уч.	Лист	№Док.	Подп.	Дата				
						Обоснование проекта планировки территории	Стадия	Лист	Листов
							П	2	
ГАП	Широколова								
Разработал	Широколова								
Проверил	Онищук С.Г.								
						Схема(фрагмент карты) планировочной структуры территории поселения, городского округа, М 1:10 000			
						ООО "Сплайн" 2025			





**ВНЕСЕНИЕ ИЗМЕНЕНИЙ В ДОКУМЕНТАЦИЮ ПО ПЛАНИРОВКЕ ТЕРРИТОРИИ С ЦЕЛЬЮ РАЗМЕЩЕНИЯ ОБЪЕКТА РЕГИОНАЛЬНОГО ЗНАЧЕНИЯ "ТЕРРИТОРИЯ ПЕРСПЕКТИВНОГО РАЗВИТИЯ МНОГОФУНКЦИОНАЛЬНОЙ КОМПЛЕКСНОЙ ЖИЛИЩНО-РЕКРЕАЦИОННОЙ ЗАСТРОЙКИ, ГОРОДСКОЙ ОКРУГ ЕВПАТОРИЯ, Г.ЕВПАТОРИЯ, В РАЙОНЕ ОЗ.МОЙНАКИ"**

Схема границ территории объектов культурного наследия. Схема границ зон с особыми условиями использования территории. Схема границ особо охраняемых природных территорий  
М 1:2000



**УСЛОВНЫЕ ОБОЗНАЧЕНИЯ**

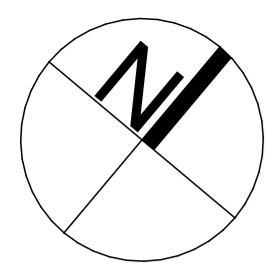
- ГРАНИЦЫ**
- Граница городского округа г.Евпатория
  - Границы населенных пунктов (граница между г.Евпатория и ПГТ Заозерное)
  - Граница проектируемой территории по ДПТ
  - Границы участков согласно ЕГРН
  - ЗОУИТ 90-18-6-379 Водоохранная зона. Зона охраны природных объектов Прибрежная защитная полоса
  - ЗОУИТ 90-18-6-380 Прибрежная защитная полоса. Зона охраны природных объектов
  - ЗОУИТ 90-00-6-718
  - ЗОУИТ 90-18-6-298
  - ЗОУИТ 90-00-6-771
  - ЗОУИТ 90-00-6-773
  - ЗОУИТ 90-00-6-796
  - ЗОУИТ 90-18-6-297
  - ЗОУИТ 90-00-6-997
  - ЗОУИТ 90-00-6-1147
  - Береговая полоса (20м)
  - Охранная зона от сети канализации
  - Охранная зона от сети газоснабжения
- ОБЪЕКТЫ ИНЖЕНЕРНОЙ ИНФРАСТРУКТУРЫ**
- В - Водопровод не действующий
  - К1 - Сеть водоотведения и канализации безапорная
  - Л1 - Линии электропередачи 10 кВ подз.
  - Газопровод высокого давления

№ п/п	Наименование зоны – кадастровый номер ЗОУИТ	Срок действия
1	Прибрежная защитная полоса, Зона охраны природных объектов - 90-18-6-380	бессрочная
2	Водоохранная зона, Зона охраны природных объектов - 90-18-6-379	бессрочная
3	Третий пояс зоны санитарной охраны источника питьевого и хозяйственно-бытового водоснабжения скважины № 6218 - 90-00-6-718	бессрочный
4	Публичный сервитут для эксплуатации объектов энергетики: ВЛ-35 кВ Мойнаки – Маяк, ВЛ-35 кВ Очистные Сооружения – Маяк, ВЛ-35 кВ Мойнаки - Очистные Сооружения, ПС 35 кВ Маяк - 90-18-6-298	бессрочный
5	Охранная зона объекта электросетевого хозяйства ВЛ-35 кВ Мойнаки – Маяк - 90-00-6-771	бессрочная
6	Охранная зона объекта электросетевого хозяйства ВЛ-35 кВ Мойнаки - Очистные Сооружения - 90-00-6-773	бессрочная
7	Охранная зона объекта электросетевого хозяйства ВЛ-35 кВ Мойнаки-Элеватор - 90-00-6-796	бессрочная
8	Публичный сервитут для эксплуатации объектов энергетики: ВЛ-35 кВ Мойнаки-Элеватор - 90-18-6-297	бессрочный
9	Охранная зона объекта электросетевого хозяйства КЛ-10 кВ ПС Мойнаки Ф 14 - РП-4 - 90-00-6-997	бессрочная
10	Охранная зона линий и сооружений связи и линий и сооружений радиодиффракции. Зона охраны искусственных объектов - 90-00-6-1147	бессрочная

**Примечания:**  
 1. Подробная информация о публичных сервитутах находящихся в границах проектирования территории указана в утверждаемой графической и текстовой части проекта межевания территории.  
 2. На рассматриваемой территории выявлены иные ограничения застройки информации о которых не подлежит опубликованию. Проектными решениями учтены все необходимые отступы, санитарно-защитные и охранные зоны от источников данных ограничений;  
 3. Расположение основных объектов капитального строительства подлежит корректировке на стадии разработки проектной документации. В случае возникновения необходимости переноса инженерных сетей, такие действия будут выполняться в строгом соответствии с техническими условиями и требованиями эксплуатирующей их организации.  
 4. Перед началом разработки стадии Проект по строительству здания Торгового центра и Общеобразовательного учреждения получить в ресурсоснабжающей организации ГУП РК «Крымэнерго» технические условия по переносу линии КЛ-10кВ. Выбор трассы переноса сети уточнить на стадии разработки Проектной документации по согласованию с ГУП РК «Крымэнерго».

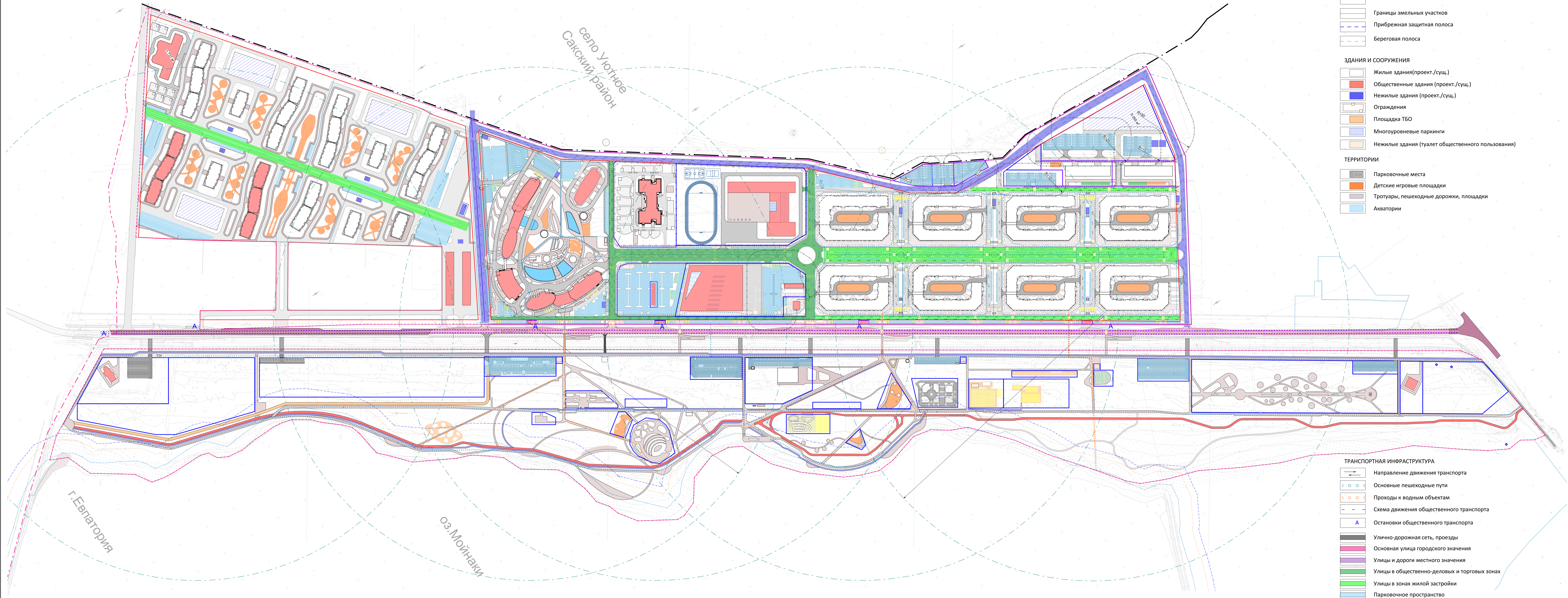
Примечание:  
 1. Подробная информация о публичных сервитутах и зонах с особыми условиями использования территории, которые находятся в границах проектирования территории - указана в графических материалах по обоснованию проекта планировки и проекта межевания территории.

					1-11/ДПТ/2021		
Изм.	Колуч.	Лист	№факт	Подп.	Дата		
ГИП	Онищук С.Г.					Обоснование проекта планировки территории	
Разработал	Широкотова					П	4
Проверил	Онищук С.Г.					Схема границ территории объектов культурного наследия. Схема границ зон с особыми условиями использования территории. Схема межевания территории.	
							ООО "Сплайн"
							2025



ВНЕСЕНИЕ ИЗМЕНЕНИЙ В ДОКУМЕНТАЦИЮ ПО ПЛАНИРОВКЕ ТЕРРИТОРИИ С ЦЕЛЬЮ РАЗМЕЩЕНИЯ ОБЪЕКТА РЕГИОНАЛЬНОГО ЗНАЧЕНИЯ "ТЕРРИТОРИЯ ПЕРСПЕКТИВНОГО РАЗВИТИЯ МНОГОФУНКЦИОНАЛЬНОЙ КОМПЛЕКСНОЙ ЖИЛИЩНО-РЕКРЕАЦИОННОЙ ЗАСТРОЙКИ, ГОРОДСКОЙ ОКРУГ ЕВПАТОРИЯ, Г.ЕВПАТОРИЯ, В РАЙОНЕ ОЗ.МОЙНАКИ"

Схема организации движения транспорта и пешеходов М 1:2000



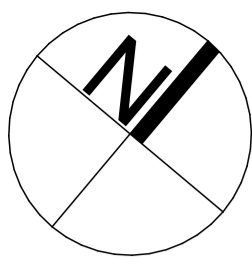
УСЛОВНЫЕ ОБОЗНАЧЕНИЯ

- ГРАНИЦЫ**
- Граница городского округа г.Евпатория
  - Границы населенных пунктов (граница между г.Евпатория и ПГТ Заозерное)
  - Граница проектируемой территории по ДПТ
  - Границы земельных участков
  - Прибрежная защитная полоса
  - Береговая полоса
- ЗДАНИЯ И СООРУЖЕНИЯ**
- Жилые здания(проект./сущ.)
  - Общественные здания (проект./сущ.)
  - Нежилые здания (проект./сущ.)
  - Ограждения
  - Площадка ТБО
  - Многоуровневые паркинги
  - Нежилые здания (туалет общественного пользования)
- ТЕРРИТОРИИ**
- Парковочные места
  - Детские игровые площадки
  - Тротуары, пешеходные дорожки, площадки
  - Акватории

ТРАНСПОРТНАЯ ИНФРАСТРУКТУРА

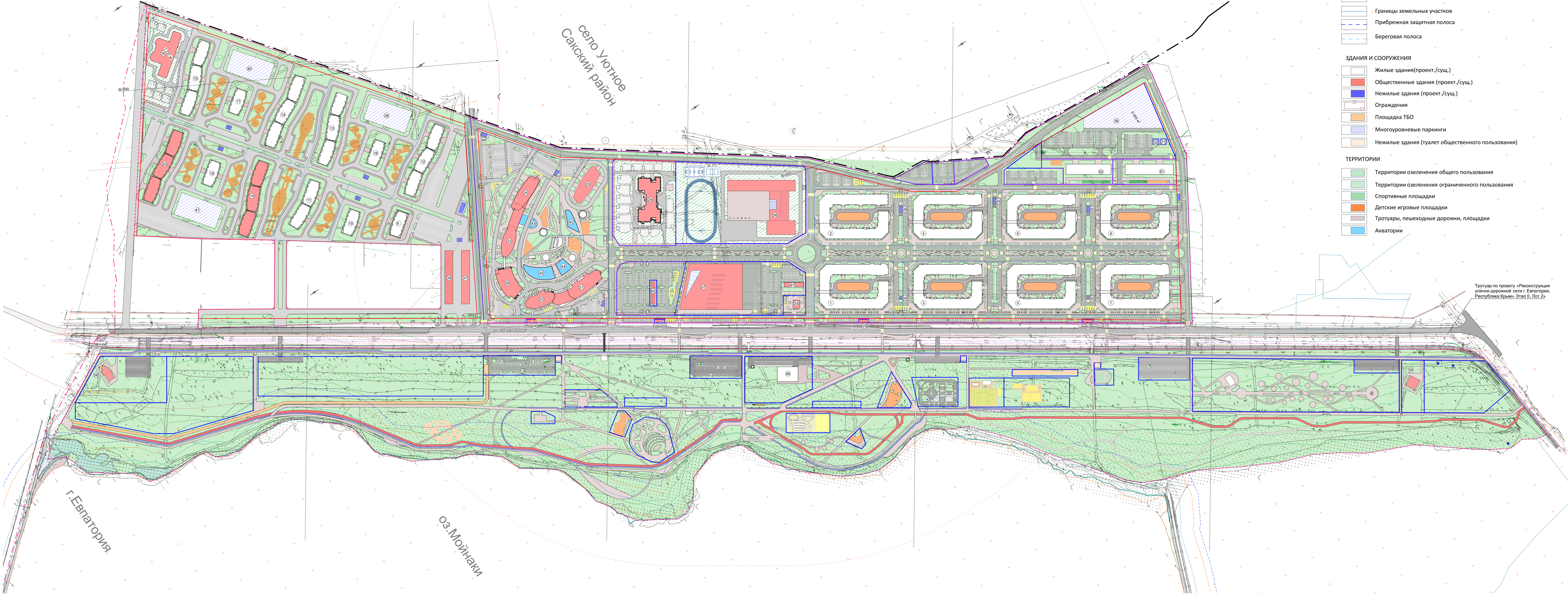
- Направление движения транспорта
- Основные пешеходные пути
- Проходы к водным объектам
- Схема движения общественного транспорта
- Остановки общественного транспорта
- Улично-дорожная сеть, проезды
- Основная улица городского значения
- Улицы и дороги местного значения
- Улицы в общественно-деловых и торговых зонах
- Улицы в зонах жилой застройки
- Парковочное пространство

1-11/ДПТ/2021						Страница	Лист	Листов
Внесение изменений в документацию по планировке территории с целью размещения объекта регионального значения "Территория перспективного развития многофункциональной комплексной жилищно-рекреационной застройки г.о. Евпатория, г. Евпатория, в районе озера Мойнаки"						П	5	
Изм.	Колуч.	Лист	№Дж.	Подп.	Дата	Обоснование проекта планировки территории		
						Схема организации движения транспорта и пешеходов		
ГАП	Шаронова					ООО "Сплайн" 2025		
Разработал	Шаронова							
Проверил	Онищенко С.Г.							



**ВНЕСЕНИЕ ИЗМЕНЕНИЙ В ДОКУМЕНТАЦИЮ ПО ПЛАНИРОВКЕ ТЕРРИТОРИИ С ЦЕЛЬЮ РАЗМЕЩЕНИЯ ОБЪЕКТА РЕГИОНАЛЬНОГО ЗНАЧЕНИЯ "ТЕРРИТОРИЯ ПЕРСПЕКТИВНОГО РАЗВИТИЯ МНОГОФУНКЦИОНАЛЬНОЙ КОМПЛЕКСНОЙ ЖИЛИЩНО-РЕКРЕАЦИОННОЙ ЗАСТРОЙКИ, ГОРОДСКОЙ ОКРУГ ЕВПАТОРИЯ, Г.ЕВПАТОРИЯ, В РАЙОНЕ ОЗ.МОЙНАКИ"**

Вариант планировочных и (или) объемно-пространственных решений застройки территории в соответствии с проектом планировки территории М 1:2000



**УСЛОВНЫЕ ОБОЗНАЧЕНИЯ**

**ГРАНИЦЫ**

- Граница городского округа г.Евпатория
- Границы населенных пунктов (граница между г.Евпатория и ПГТ Заозерное)
- Граница проектируемой территории по ДПТ
- Границы земельных участков
- Прибрежная защитная полоса
- Береговая полоса

**ЗДАНИЯ И СООРУЖЕНИЯ**

- Жилые здания(проект./сущ.)
- Общественные здания (проект./сущ.)
- Нежилые здания (проект./сущ.)
- Ограждения
- Площадка ТБО
- Многоуровневые паркинги
- Нежилые здания (туалет общественного пользования)

**ТЕРРИТОРИИ**

- Территории озеленения общего пользования
- Территории озеленения ограниченного пользования
- Спортивные площадки
- Детские игровые площадки
- Тротуары, пешеходные дорожки, площадки
- Акватории

**Экспликация объектов капитального строительства**

№ п/п	Наименование объекта	Примечание
1	Жилой дом	
2	Жилой дом	
3	Жилой дом	
4	Жилой дом	
5	Жилой дом	
6	Жилой дом	
7	Жилой дом	
8	Жилой дом	
9	Жилой дом	
10	Жилой дом	
11	Жилой дом	
12	Жилой дом	
13	Жилой дом	
14	Жилой дом	
15	Жилой дом	
16	Жилой дом	
17	Жилой дом	
18	Жилой дом	
19	Комплекс апартаментов	
20	Комплекс апартаментов	
21	Комплекс апартаментов	
22	Комплекс апартаментов	
23	Комплекс апартаментов	
24	Комплекс апартаментов	
25	Комплекс апартаментов	
26	Грузовая станция	
27	Торговый центр	
28	Общественная организация	
29	Детская образов. организация	
30	Детская образов. организация	
31	Резервуар ЧВ подземный	
32	Резервуар ЧВ подземный	
33	Отдел продаж	
34	Остановка общественного транспорта	
35	Остановка общественного транспорта	
36	Многоуровневый паркинг	
37	Магазин	
38	Магазин	
39	Многоуровневый паркинг	
40	Многоуровневый паркинг	
41	Многоуровневый паркинг	
42	Бассейн	
43	Бассейн	
44	Бассейн	
45	Бассейн	
46	Котельная	
47	Торговые павильоны	
48	Трансформаторная подстанция	
49	Трансформаторная подстанция	
50	Трансформаторная подстанция	
51	Трансформаторная подстанция	
52	Трансформаторная подстанция	
53	Трансформаторная подстанция	
54	Шкафной газорегуляторный пункт	
55	Шкафной газорегуляторный пункт	
56	Ресторан на 250 мест	
57	Амфитеатр	
58	Православный храм	
59	Квартальная метель	
60	Торговые павильоны	
61	Жилой дом	
62	Жилой дом	
63	Остановка общественного транспорта	
64	Остановка общественного транспорта	

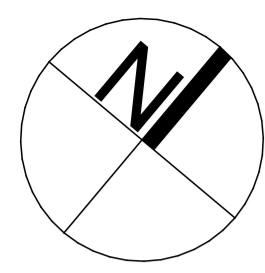
Тротуар по проекту «Реконструкция улично-дорожной сети г.Евпатория, Республика Крым» Этап II, Лот 2»

г.Евпатория

Оз. Мойнаки

село Уютное  
Сакский район

				1-11/ДПТ/2021	
				Внесение изменений в документацию по планировке территории с целью размещения объекта регионального значения "Территория перспективного развития многофункциональной комплексной жилищно-рекреационной застройки г.о. Евпатория, г.Евпатория, в районе озера Мойнаки"	
Изм.	Копия	Лист	№объект	Подп.	Дата
ГИП	Онищук С.Г.				
Разработал	Широкотова				
Проверил	Онищук С.Г.				
				Обоснование проекта планировки территории	Стадия
				Вариант планировочных и (или) объемно-пространственных решений застройки территории в соответствии с проектом планировки территории	Лист
				п	6
				ООО "Сплайн"	Листов
				2025	



ВНЕСЕНИЕ ИЗМЕНЕНИЙ В ДОКУМЕНТАЦИЮ ПО ПЛАНИРОВКЕ ТЕРРИТОРИИ С ЦЕЛЬЮ РАЗМЕЩЕНИЯ ОБЪЕКТА РЕГИОНАЛЬНОГО ЗНАЧЕНИЯ "ТЕРРИТОРИЯ ПЕРСПЕКТИВНОГО РАЗВИТИЯ МНОГОФУНКЦИОНАЛЬНОЙ КОМПЛЕКСНОЙ ЖИЛИЩНО-РЕКРЕАЦИОННОЙ ЗАСТРОЙКИ, ГОРОДСКОЙ ОКРУГ ЕВПАТОРИЯ, Г.ЕВПАТОРИЯ, В РАЙОНЕ ОЗ.МОЙНАКИ"

Схема вертикальной планировки, инженерной подготовки и инженерной защиты территории М 1:2000

УСЛОВНЫЕ ОБОЗНАЧЕНИЯ

ГРАНИЦЫ

- Граница городского округа г.Евпатория
- Границы населенных пунктов (граница между г.Евпатория и ПГТ Заозерное)
- Граница проектируемой территории по ДПТ
- Границы земельных участков
- Прибрежная защитная полоса
- Береговая полоса

ЗДАНИЯ И СООРУЖЕНИЯ

- Жилые здания(проект./сущ.)
- Общественные здания (проект./сущ.)
- Нежилые здания (проект./сущ.)
- Ограждения
- Площадка ТБО
- Многоуровневые паркинги
- Нежилые здания (туалет общественного пользования)

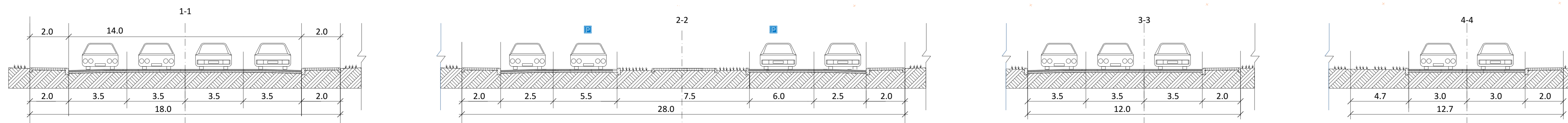
ТЕРРИТОРИИ

- Парковочные места
- Детские игровые площадки
- Тротуары, пешеходные дорожки, площадки
- Акватории

ОБЪЕКТЫ ИНЖЕНЕРНОЙ ИНФРАСТРУКТУРЫ

- Водопровод
- Сеть водотведения и канализации безнапорная
- Линии электропередачи 10 кВ подз.
- Газопровод
- Трубопровод ливневой канализации
- Пож.гидрант

ПОПЕРЕЧНЫЕ ПРОФИЛИ УЛИЧНО-ДОРОЖНОЙ СЕТИ



1-11/ДПТ/2021							
Внесение изменений в документацию по планировке территории с целью размещения объекта регионального значения "Территория перспективного развития многофункциональной комплексной жилищно-рекреационной застройки г.о. Евпатория, г. Евпатория, в районе озера Мойнаки"							
Изм.	Колуч.	Лист	№Дж.	Подп.	Дата		
ГАП	Шаронова						
Разработал	Шаронова						
Проверил	Онищенко С.Г.						
Обоснование проекта планировки территории					Стадия	Лист	Листов
Схема вертикальной планировки, инженерной подготовки и инженерной защиты территории М 1:2000					П	7	
					ООО "Сплайн" 2025		