



121087, г. Москва, ул. Баркляя, д.6, стр.5

тел./факс 8(495) 669-79-99 / 8(495)669-77-11, e-mail: mostro@mostro.ru

Регистрационный № П-077-007701045732-0111 в реестре членов саморегулируемой организации «Союз дорожных проектных организаций «РОДОС»

Регистрационный № И-010-007701045732-0052 в реестре членов саморегулируемой организации «Союз изыскательских организаций «РОДОС»

Заказчик: Федеральное казенное учреждение «РОСТРАНСМОДЕРНИЗАЦИЯ»

ДОКУМЕНТАЦИЯ ПО ПЛАНИРОВКЕ ТЕРРИТОРИИ
для размещения линейного объекта
«Реконструкция пассажирской платформы «Солнышко», по адресу:
Республика Крым, г. Евпатория, Симферопольское шоссе 8»

ПРОЕКТ ПЛАНИРОВКИ ТЕРРИТОРИИ
Материалы по обоснованию проекта планировки территории
Раздел 3 «Материалы по обоснованию проекта планировки
территории. Графическая часть»

Том 3
5007-ВСК-2023/ПТ-17-ПП-3

2024



121087, г. Москва, ул. Баркляя, д.6, стр.5

тел./факс 8(495) 669-79-99 / 8(495)669-77-11, e-mail: mostro@mostro.ru

Регистрационный № П-077-007701045732-0111 в реестре членов саморегулируемой организации «Союз дорожных проектных организаций «РОДОС»

Регистрационный № И-010-007701045732-0052 в реестре членов саморегулируемой организации «Союз изыскательских организаций «РОДОС»

Заказчик: Федеральное казенное учреждение «РОСТРАНСМОДЕРНИЗАЦИЯ»

**ДОКУМЕНТАЦИЯ ПО ПЛАНИРОВКЕ ТЕРРИТОРИИ
для размещения линейного объекта
«Реконструкция пассажирской платформы «Солнышко», по адресу:
Республика Крым, г. Евпатория, Симферопольское шоссе 8»**

**ПРОЕКТ ПЛАНИРОВКИ ТЕРРИТОРИИ
Материалы по обоснованию проекта планировки территории
Раздел 3 «Материалы по обоснованию проекта планировки
территории. Графическая часть»**

**Том 3
5007-ВСК-2023/ПТ-17-ПП-3**

**Заместитель директора по
производству
ПАО «МОСТОТРЕСТ»,
доверенность № 5007-13 от 01.08.2024 г.**



С.О. Сачли

2024

ДОКУМЕНТАЦИЯ ПО ПЛАНИРОВКЕ ТЕРРИТОРИИ для размещения линейного объекта

**«Реконструкция пассажирской платформы «Солнышко», по
адресу: Республика Крым, г. Евпатория, Симферопольское
шоссе 8»**

ПРОЕКТ ПЛАНИРОВКИ ТЕРРИТОРИИ

Материалы по обоснованию проекта планировки территории
Раздел 3 «Материалы по обоснованию проекта планировки территории.
Графическая часть»

**Том 3
5007-ВСК-2023/ПТ-17-ПП-3**

Заказчик:	ПАО «Мостотрест»
Исполнитель:	ООО «КРТ Система»

Генеральный директор

Исполнительный директор



А.В. Сердюков

В.В. Алексеев

**Санкт-Петербург
2024**

Состав документации по планировке территории

№ тома, части	Шифр	Наименование
ПРОЕКТ ПЛАНИРОВКИ ТЕРРИТОРИИ		
Основная часть проекта планировки территории		
Том 1	5007-ВСК-2023/ПТ-17-ПП-1	Раздел 1 «Проект планировки территории. Графическая часть»
Том 2	5007-ВСК-2023/ПТ-17-ПП-2	Раздел 2 «Положение о размещении линейных объектов»
Материалы по обоснованию проекта планировки территории		
Том 3	5007-ВСК-2023/ПТ-17-ПП-3	Раздел 3 «Материалы по обоснованию проекта планировки территории. Графическая часть»
Том 4	5007-ВСК-2023/ПТ-17-ПП-4	Раздел 4 «Материалы по обоснованию проекта планировки территории. Пояснительная записка»
ПРОЕКТ МЕЖЕВАНИЯ ТЕРРИТОРИИ		
Основная часть проекта межевания территории		
Том 5	5007-ВСК-2023/ПТ-17-ПМ-1	Раздел 1 «Проект межевания территории. Графическая часть»
Том 6	5007-ВСК-2023/ПТ-17-ПМ-2	Раздел 2 «Проект межевания территории. Текстовая часть»
Материалы по обоснованию проекта межевания территории		
Том 7	5007-ВСК-2023/ПТ-17-ПМ-3	Раздел 3 «Материалы по обоснованию проекта межевания территории. Графическая часть»
Том 8	5007-ВСК-2023/ПТ-17-ПМ-4	Раздел 4 «Материалы по обоснованию проекта межевания территории. Пояснительная записка»

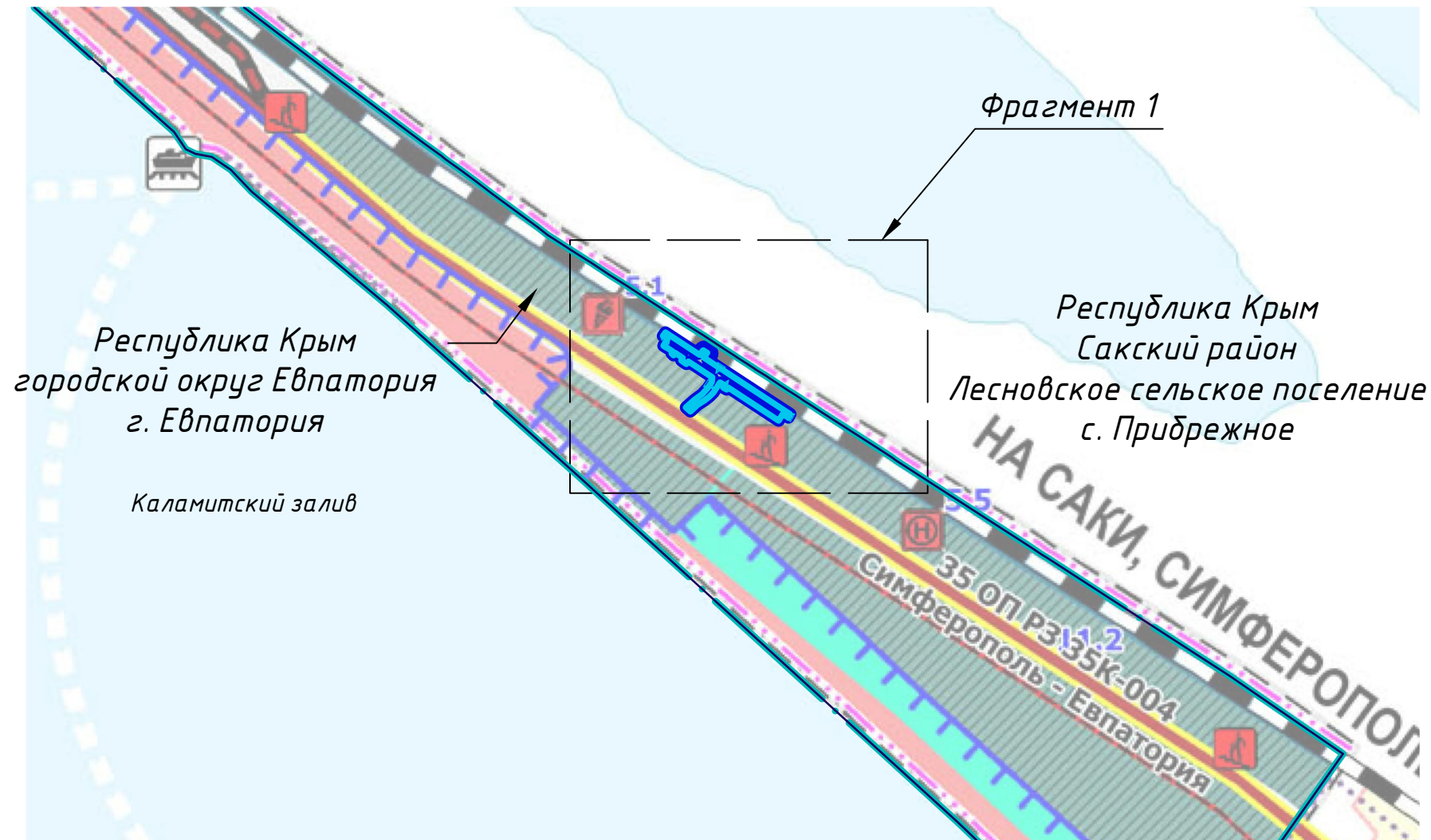
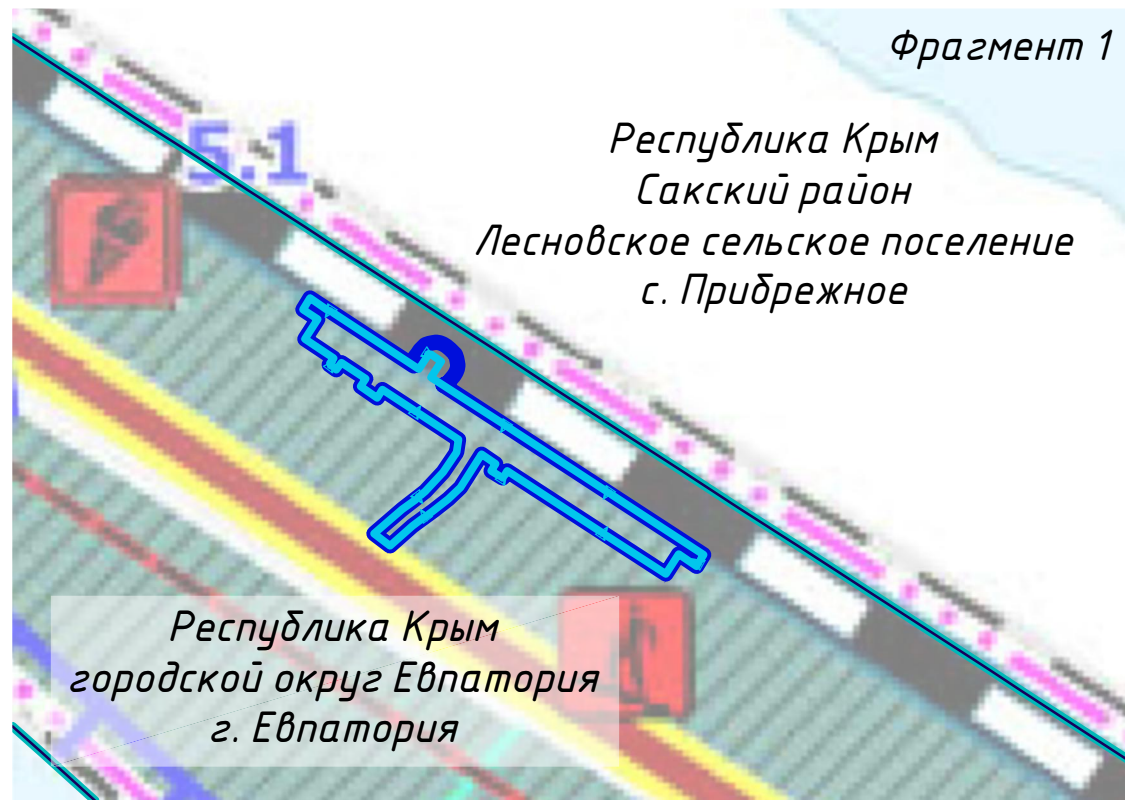
5007-ВСК-2023/ПТ-17-СП					
Изм.	Кол.уч.	Лист	№ док	Подпись	Дата
Рук. отдела	Божук			<i>Божук</i>	05.2024
Нормоконтроль	Косынкина			<i>Косынкина</i>	05.2024
Состав документации по планировке территории					
Стадия			Лист		
ДПТ			1		
Листов			1		
ООО «КРТ Система»					

Содержание

№ п/п	Наименование	№ стр.
Графические материалы		
1.	Схема расположения элементов планировочной структуры М 1:10000	
2.	Схема использования территории в период подготовки проекта планировки территории М 1:1000	
3.	Схема организации улично-дорожной сети и движения транспорта М 1:1000	
4.	Схема вертикальной планировки территории, инженерной подготовки и инженерной защиты территории М 1:1000	
5.	Схема границ зон с особыми условиями использования территорий, особо охраняемых природных территорий, лесничеств. Схема границ территорий, подверженных риску возникновения чрезвычайных ситуаций природного и техногенного характера (пожар, взрыв, химическое, радиоактивное заражение, затопление, подтопление, оползень, карсты, эрозия и т.д.) М 1:1000	
6.	Схема конструктивных и планировочных решений. М 1:1000	

Схема границ территорий объектов культурного наследия не разрабатывается в связи с отсутствием объектов культурного наследия в границах территории, в отношении которой осуществляется подготовка проекта планировки территории.

5007-ВСК-2023/ПТ-17-ПП-3						
Изм.	Кол.уч.	Лист	№ док	Подпись	Дата	
				<i>Божук</i>	05.2024	
Рук. отдела	Божук					
Нормоконтроль	Косынкина			<i>Косынкина</i>	05.2024	
			Содержание	Стадия	Лист	Листов
				ДПТ	1	1
ООО «КРТ Система»						



Условные обозначения:

Границы территории, в отношении которой осуществляется подготовка схемы расположения элементов планировочной структуры:

- границы территории, в отношении которой осуществляется подготовка проекта планировки
- граница городского округа Евпатория
- граница населенного пункта г. Евпатория

Границы функциональных зон и объектов в соответствии с генеральным планом муниципального образования городской округ Евпатория Республики Крым, утвержденным решением Евпаторийского городского совета Республики Крым от 02.11.2018 № 1-81/1 (с изменениями на 28.04.2023 № 2-67/6, утвержденными решением Евпаторийского городского совета Республики Крым, 67 сессия, 2 созыв):

Функциональные зоны:

- | | | | | |
|--|------|--|---------|---|
| | сущ. | | планир. | зона отдыха |
| | | | | зона транспортной инфраструктуры |
| | | | | зона озелененных территорий общего пользования (лесопарки, парки, сады, скверы, бульвары, городские леса) |
| | | | | зона рекреационного назначения |
| | | | | зона акваторий |

Иные зоны с особыми условиями использования:

- придорожная полоса

Объекты местного значения:

- | | | | | |
|--|------|--|---------|-------------------------------------|
| | сущ. | | планир. | причал |
| | | | | пешеходный переход в разных уровнях |
| | | | | парк развлечений |

Сооружения инженерной защиты:

- набережная |

Транспортная инфраструктура:

- | | | | | | | |
|--|------|--|---------|--|--------|---|
| | сущ. | | планир. | | рекон. | железнодорожный путь общего пользования |
| | | | | | | автомобильные дороги регионального или межмуниципального значения |
| | | | | | | трамвайная линия |

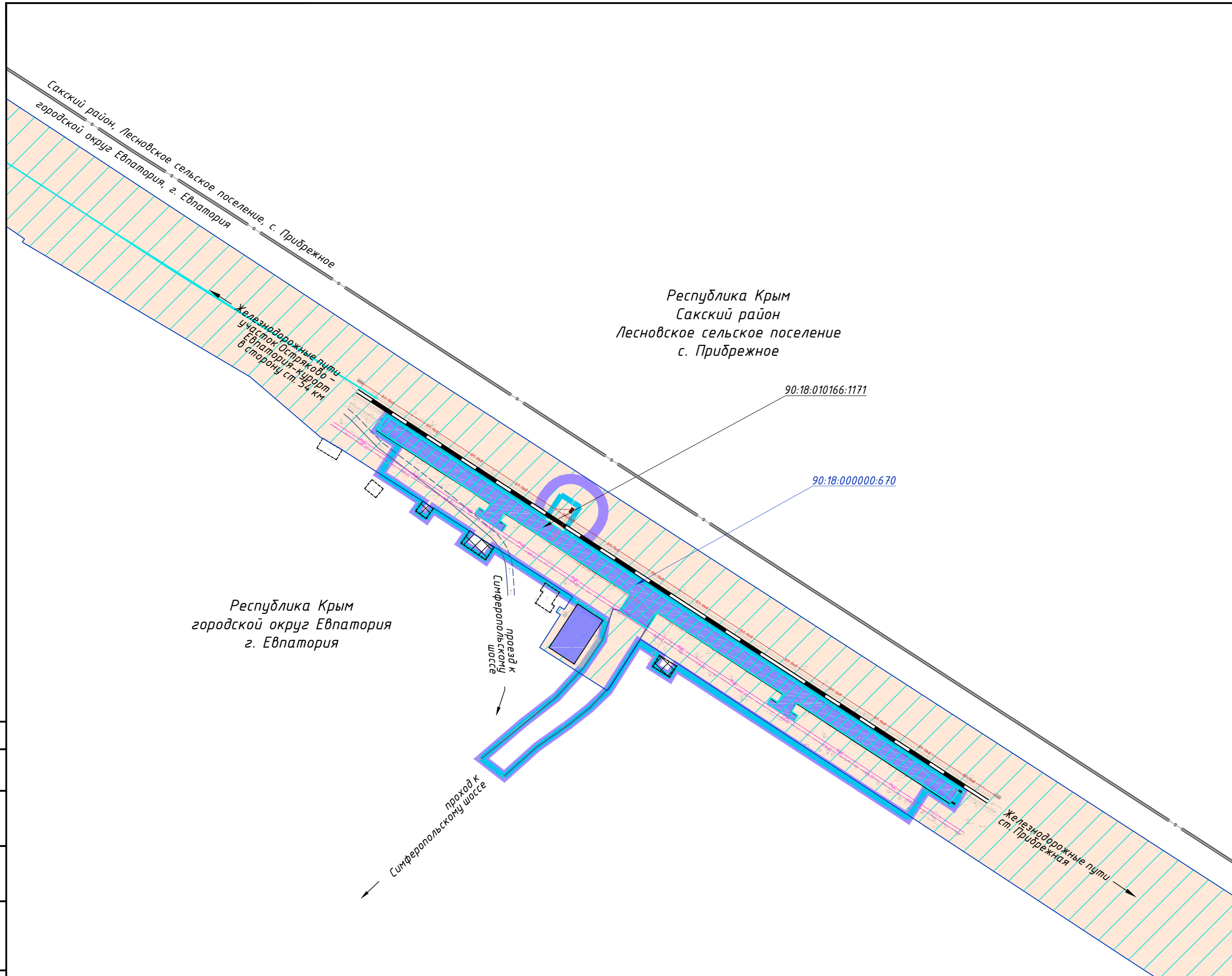
Границы зон планируемого размещения линейных объектов:

Границы зон планируемого размещения линейных объектов, подлежащих реконструкции в связи с изменением их местоположения, не устанавливаются.

						5007-ВСК-2023/ПТ-17-ПП-4			
						Реконструкция пассажирской платформы «Солнышко», по адресу: Республика Крым, г. Евпатория, Симферопольское шоссе 8»			
Изм.	Кол.уч.	Лист	№ док.	Подпись	Дата	Проект планировки территории Материалы по обоснованию	Стадия	Лист	Листов
Разработал				Никитин	05.24		ДПТ	1	6
Проверил				Бреусов	05.24				
Рук. отдела				Божук	05.24				
Н. контроль				Косынкина	05.24	Схема расположения элементов. М 1:10000			



Согласовано
Взам. инв. №
Подп. и дата
Инв. № подл.



Условные обозначения:

- Границы территории, в отношении которой осуществляется подготовка проекта планировки
- Границы зон планируемого размещения линейных объектов
- 90:18:000000:670 Границы и кадастровые номера существующих земельных участков, учтенных в Едином государственном реестре недвижимости

Изъятие земельных участков для государственных и муниципальных нужд не предусматривается.

Сведения об отнесении территории к определенной категории земель:

- земли населенных пунктов

Сведения о форме собственности существующих земельных участков:

- собственность Российской Федерации (федеральная собственность) на землю

Контурные существующих сохраняемых объектов капитального строительства:

границы и кадастровые номера существующих объектов капитального строительства, учтенных в Едином государственном реестре недвижимости:

- границы объектов капитального строительства в собственности Российской Федерации (федеральная собственность)
- границы объектов капитального строительства в хозяйственном ведении ФГУП "КЖД"

90:18:010166:1171 кадастровые номера существующих объектов капитального строительства, учтенных в Едином государственном реестре недвижимости

фактически расположенные на территории:

Объекты транспортной инфраструктуры:

Железнодорожный транспорт:

- железнодорожные пути
- железнодорожные вокзалы и станции (железнодорожная платформа, билетные кассы)

Автомобильный транспорт:

- улично-дорожная сеть с асфальтовым покрытием
- улично-дорожная сеть с грунтовым покрытием

Объекты инженерной инфраструктуры:

- воздушные линии электропередачи 10 кВ
- кабельные линии электропередачи 0,4 кВ
- трансформаторная подстанция
- кабельные линии регионального центра связи (РЦС)
- кабельные линии связи

Недействующие объекты капитального строительства:

- разрушенные здания

Контурные существующих объектов капитального строительства, подлежащих сносу и (или) демонтажу и не подлежащих реконструкции линейных объектов (в т.ч. предполагаемых к изъятию для государственных нужд):

- разрушенные здания

Границы зон планируемого размещения объектов капитального строительства, установленные ранее утвержденной документацией по планировке территории, отсутствуют.

Согласовано

Взам. инв. №

Подл. и дата

Инв. № подл.

городской округ Евпатория, г. Евпатория

Республика Крым
Сакский район
Лесновское сельское поселение
с. Прибрежное

Республика Крым
городской округ Евпатория
г. Евпатория

5007-ВСК-2023/ПТ-17-ПП-3

«Реконструкция пассажирской платформы «Солнышко», по адресу: Республика Крым, г. Евпатория, Симферопольское шоссе 8»

Изм.	Кол.уч.	Лист № док.	Подпись	Дата	Стадия	Лист	Листов
Разработал	Никитин		<i>Никитин</i>	05.24	Проект планировки территории Материалы по обоснованию	ДПТ	2
Проверил	Бреусов		<i>Бреусов</i>	05.24			
Рук. отдела	Божук		<i>Божук</i>	05.24			
Н. контроль	Косынкина		<i>Косынкина</i>	05.24	Схема использования территории в период подготовки проекта планировки территории. М 1:1000		6





Условные обозначения:

- Границы территории, в отношении которой осуществляется подготовка проекта планировки
- Границы зон планируемого размещения линейных объектов
- Линии внутриквартальных проездов и проходов в границах территорий общего пользования, границы зон действия публичных сервитутов
- границы зон действия публичных сервитутов

Объекты транспортной инфраструктуры:

- существующая железнодорожная линия общего пользования федерального значения
- реконструируемая пассажирская платформа

Направления движения наземного общественного пассажирского транспорта:

- железнодорожного транспорта

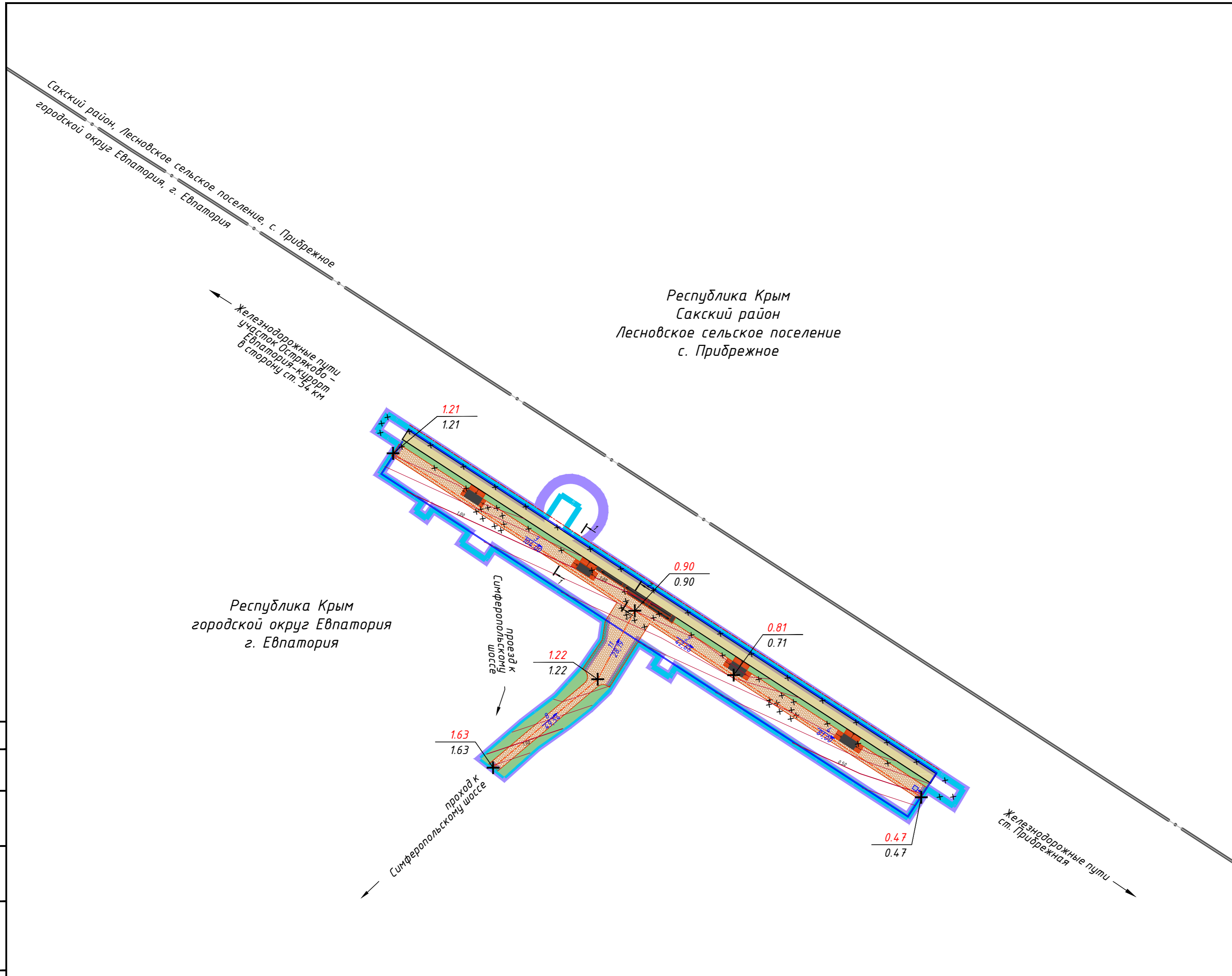
Основные пути пешеходного движения, пешеходные переходы в одном и разных уровнях:

- тротуар
- лестницы
- пантус

Согласовано
Взам. инв. №
Подп. и дата
Инв. № подл.

городской округ Евпатория г. Евпатория Коллежский зал

5007-ВСК-2023/ПТ-17-ПП-3				
«Реконструкция пассажирской платформы «Солнышко», по адресу: Республика Крым, г. Евпатория, Симферопольское шоссе 8»				
Изм.	Кол.ч.	Лист № док.	Подпись	Дата
Разработал	Никитин		<i>Никитин</i>	05.24
Проверил	Бреусов		<i>Бреусов</i>	05.24
Рук. отдела	Божук		<i>Божук</i>	05.24
Н. контроль	Косынкина		<i>Косынкина</i>	05.24
Проект планировки территории Материалы по обоснованию			Стадия	Лист
			ДПТ	3
Схема организации улично-дорожной сети и движения транспорта. М 1:1000			Листов	6



- Условные обозначения:**
- Границы территории, в отношении которой осуществляется подготовка проекта планировки
 - Границы зон планируемого размещения линейных объектов
- Существующие и директивные (проектные) отметки поверхности по осям трасс автомобильных и железных дорог, проезжих частей, проектные продольные уклоны, направление продольного уклона, расстояние между точками, ограничивающими участок с продольным уклоном:
- ось железной дороги
 - ось тротуара
 - железная дорога
 - директивная (проектная) отметка поверхности тротуара
 - существующая отметка поверхности
 - проектный продольный уклон, о/оо
 - направление продольного уклона
 - расстояние, м
- Горизонтали, отображающие проектный рельеф:
- проектные горизонтали
- Решения по инженерной подготовке и инженерной защите территории:
- лоток
 - канализационная емкость
 - дренажный колодец

Согласовано

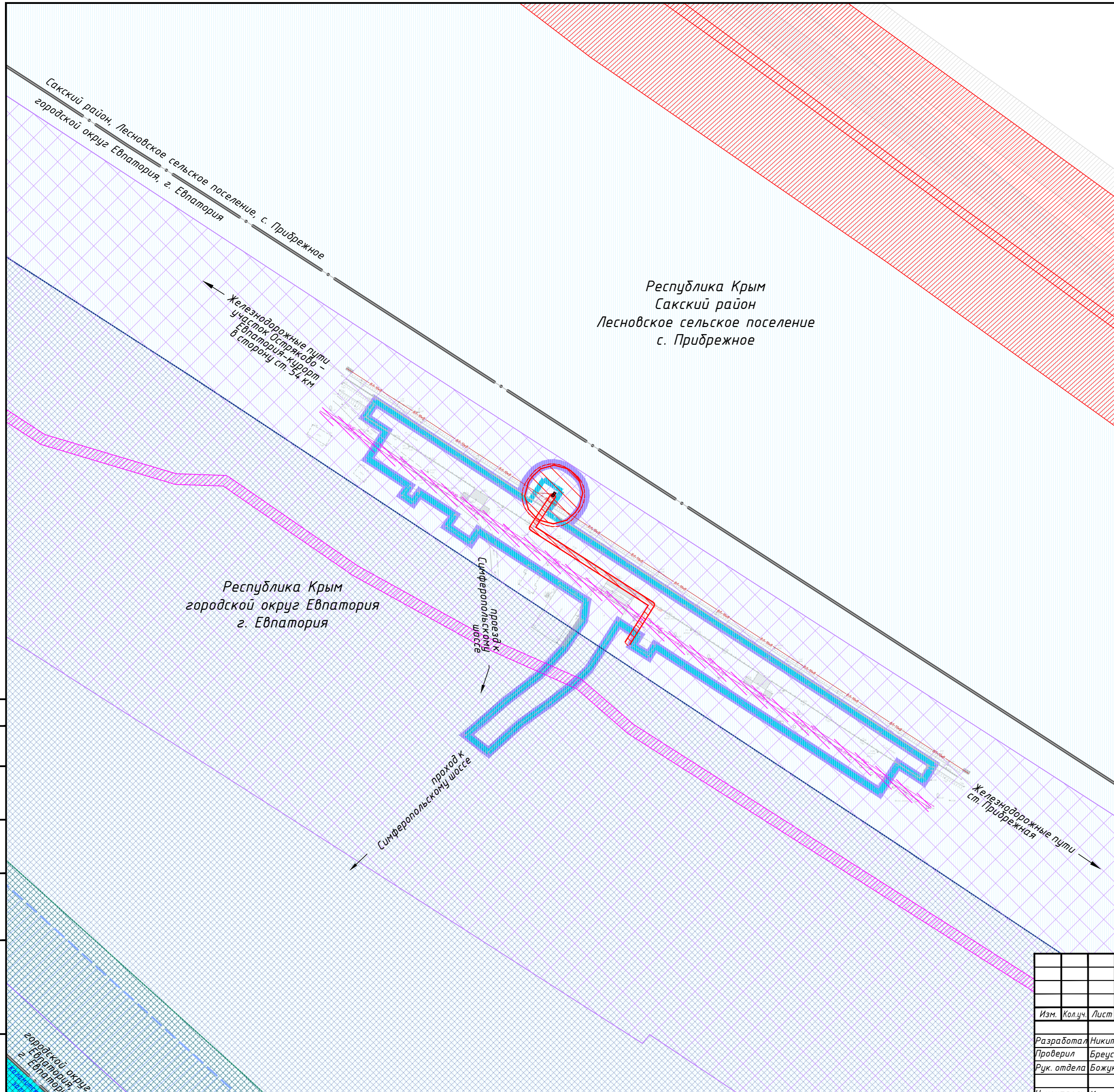
Взам. инв. №

Подп. и дата

Инв. № подл.

городской округ
г. Евпатория
Коллежский
завед

5007-ВСК-2023/ПТ-17-ПП-3						
«Реконструкция пассажирской платформы «Солнышко», по адресу: Республика Крым, г. Евпатория, Симферопольское шоссе 8»						
Изм.	Кол.уч.	Лист № док.	Подпись	Дата		
Разработал	Никитин	Никитин	05.24	Проект планировки территории Материалы по обоснованию		
Проверил	Бреусов	Бреусов	05.24			
Рук. отдела	Божук	Божук	05.24	Схема вертикальной планировки территории, инженерной подготовки и инженерной защиты территории. М 1:1000		
Н. контроль	Косынкина	Косынкина	05.24			
				Стадия	Лист	Листов
				ДПТ	4.1	6
						



Республика Крым
Сакский район
Лесновское сельское поселение
с. Прибрежное

Республика Крым
городской округ Евпатория
г. Евпатория

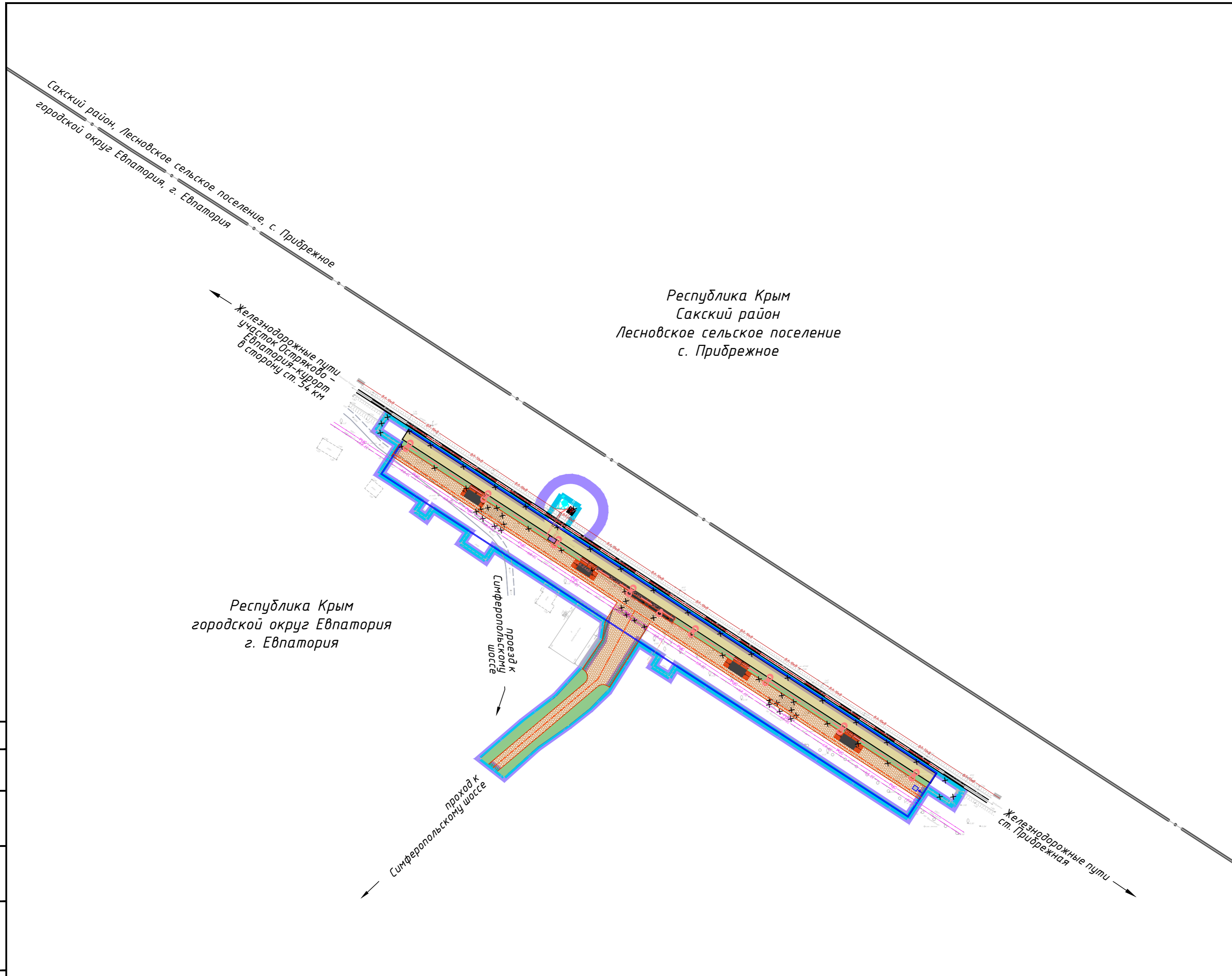
- Условные обозначения:**
- Границы территории, в отношении которой осуществляется подготовка проекта планировки
 - Границы зон планируемого размещения линейных объектов
 - Границы зон с особыми условиями использования территории:
 - Установленные в соответствии с законодательством Российской Федерации:
 - Учтенные в ЕГРН:
 - Границы охранных зон существующих инженерных сетей и сооружений:
 - объектов электроэнергетики (объектов электросетевого хозяйства и объектов по производству электрической энергии)
 - линий и сооружений связи
 - Границы водоохранных зон:
 - Границы прибрежных защитных полос:
 - Границы береговых полос (территория общего пользования):
 - Границы округов санитарной (горно-санитарной) охраны лечебно-оздоровительных местностей, курортов и природных лечебных ресурсов:
 - первая зона*
 - вторая зона*
 - Территория проектирования полностью расположена в границах третьей зоны округа горно-санитарной охраны
 - Границы иных зон с особыми условиями территорий:
 - публичные сервитуты
 - зона с особой архитектурно-планировочной организацией территории, расположенная в границах проекта «Набережная «Золотые пески России» (муниципальное образование городской округ Евпатория Республика Крым) (установлена Постановлением Совета министров Республики Крым от 15.02.2022 №56)
 - Подлежащие установлению, изменению в связи с размещением линейных объектов:
 - границы охранных зон объектов электроэнергетики (объектов электросетевого хозяйства и объектов по производству электрической энергии) – трансформаторных подстанций
 - Подлежащие установлению, изменению в связи с размещением линейных объектов, подлежащих реконструкции в связи с их переносом из зон планируемого размещения линейных объектов либо в границах зон планируемого размещения линейных объектов, отсутствующих.
 - Границы особо охраняемых природных территорий, границы лесничеств отсутствуют в границах проектирования.
 - Границы территорий, подверженных риску возникновения чрезвычайных ситуаций природного и техногенного характера:
 - Территория проектирования полностью расположена в границах зоны поражения при аварии на автомобильной и железной дороге при перевозке опасных грузов

Примечания:
Сведения нанесены согласно:
* Генеральному плану муниципального образования городской округ Евпатория Республики Крым, утвержденному решением 81 сессии Евпаторийского городского совета Республики Крым 1 созыва от 02.11.2018 №1-81/1 (с изменениями, утвержденными решением 67 сессии 2 созыва Евпаторийского городского совета Республики Крым, от 28.04.2023 №2-67/6)

Согласовано
Взам. инв. №
Подп. и дата
Инв. № подл.

				5007-ВСК-2023/ПТ-17-ПП-3				
				«Реконструкция пассажирской платформы «Солнышко», по адресу: Республика Крым, г. Евпатория, Симферопольское шоссе 8»				
Изм.	Кол.уч.	Лист № док.	Подпись	Дата	Проект планировки территории Материалы по обоснованию	Стадия	Лист	Листов
Разработал	Никитин		<i>Никитин</i>	05.24		ДПТ	5	6
Проверил	Бреусов		<i>Бреусов</i>	05.24				
Рук. отдела	Божук		<i>Божук</i>	05.24				
Н. контроль	Косынкина		<i>Косынкина</i>	05.24				





Условные обозначения:

- Границы территории, в отношении которой осуществляется подготовка проекта планировки
- Границы зон планируемого размещения линейных объектов
- Ось планируемого линейного объекта с нанесением пикетажа и (или) километровых отметок:
 - железнодорожной линии общего пользования
 - тропуара
- Конструктивные и планировочные решения, планируемые в отношении линейного объекта и (или) объектов капитального строительства, проектируемых в составе линейного объекта:
 - платформа
 - лестницы
 - пандус
 - тропуар
 - озеленение территории
- Объекты инженерной инфраструктуры, планируемые в составе линейного объекта:
 - лоток
 - канализационная емкость
 - дренажный колодец
 - кабельные линии наружного освещения в ПНД труде
 - опора освещения со светильником
 - кабельные линии электропередачи 0,4кВ
 - комплектная трансформаторная подстанция КТП-10/10-0,4кВ
 - разъединитель с ручным приводом на опоре
 - ящик управления освещением на опоре
- Объекты, подлежащие демонтажу:
 - x x x x x

Согласовано

Взам. инв. №

Подл. и дата

Инв. № подл.

городской округ Евпатория
г. Евпатория
Коллежский зал

5007-ВСК-2023/ПТ-17-ПП-3				
«Реконструкция пассажирской платформы «Солнышко», по адресу: Республика Крым, г. Евпатория, Симферопольское шоссе 8»				
Изм.	Кол.уч.	Лист № док.	Подпись	Дата
Разработал	Никитин		<i>Никитин</i>	05.24
Проверил	Бреусов		<i>Бреусов</i>	05.24
Рук. отдела	Божук		<i>Божук</i>	05.24
Н. контроль	Косынкина		<i>Косынкина</i>	05.24
Проект планировки территории Материалы по обоснованию			Стадия	Лист
			ДПТ	6
Схема конструктивных и планировочных решений. М 1:1000			Листов	6