



**ОБЩЕСТВО С ОГРАНИЧЕННОЙ ОТВЕТСТВЕННОСТЬЮ  
«ВИЗАВИР»**

Саморегулируемая организация Ассоциация «Объединение  
градостроительных проектных организаций»  
(Регистрационный номер СРО-П-196-14022018)

Шифр проекта № 030323-57-1-ДПС  
Заказчик: ООО «СЗ «М-Лит»

**Документация по планировке территории  
для размещения объекта регионального значения  
«Строительство набережной «Золотые пески России»**

Проект планировки территории  
Основная часть

Раздел 1. Графическая часть  
ДПТ-ППТ  
Том 1.1

Генеральный директор

Максимова В.И.

Главный инженер проекта

Шевченко И.В.



г. Симферополь  
2025



**ОБЩЕСТВО С ОГРАНИЧЕННОЙ ОТВЕТСТВЕННОСТЬЮ  
«ВИЗАВИР»**

Саморегулируемая организация Ассоциация «Объединение  
градостроительных проектных организаций»  
(Регистрационный номер СРО-П-196-14022018)

Шифр проекта № 030323-57-1-ДПС  
Заказчик: ООО «СЗ «М-Лит»

**Документация по планировке территории  
для размещения объекта регионального значения  
«Строительство набережной «Золотые пески России»**

Проект планировки территории  
Основная часть

Раздел 1. Графическая часть  
ДПТ-ППТ  
Том 1.1

г. Симферополь  
2025

## Состав документации по планировке территории

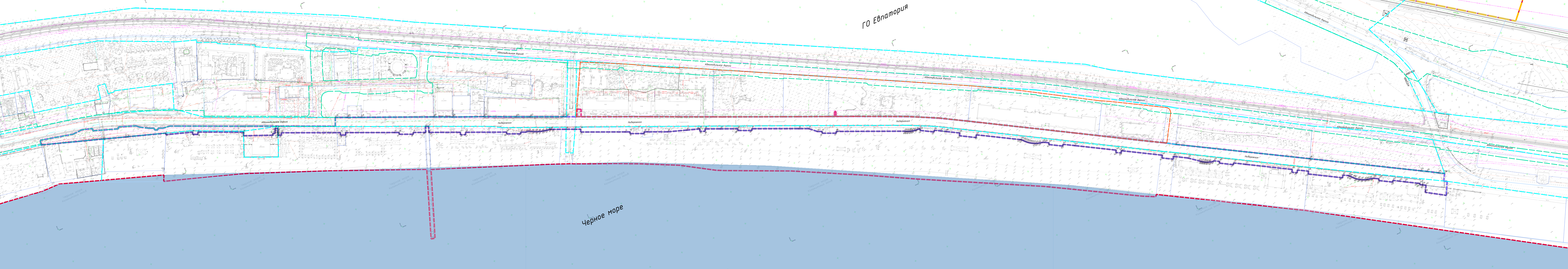
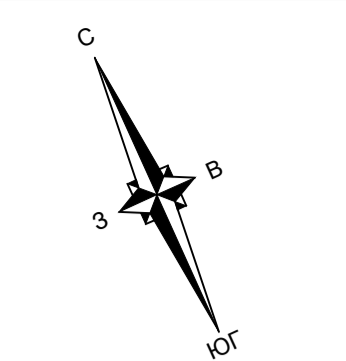
Номер тома	Обозначение	Наименование	Примечание
1	2	3	4
<b>1. Проект планировки территории. Основная часть</b>			
Том 1.1	030323-57-1-ДПС - ДПТ-ППТ.1.1	Раздел 1. Графическая часть	
Том 1.2	030323-57-1-ДПС - ДПТ-ППТ.1.2	Раздел 2. Положение о размещении линейного объекта	
<b>2. Проект планировки территории. Материалы по обоснованию</b>			
Том 2.1	030323-57-1-ДПС - ДПТ-ППТ.2.1	Раздел 1. Графическая часть.	
Том 2.2	030323-57-1-ДПС - ДПТ-ППТ.2.2	Раздел 2. Пояснительная записка	
Том 2.3	030323-57-1-ДПС - ДПТ-ППТ.2.3	Раздел 3. Инженерные изыскания	
<b>3. Проект межевания территории. Основная часть</b>			
Том 3.1	030323-57-1-ДПС - ДПТ-ПМТ.3.1	Раздел 1. Графическая часть	
Том 3.2	030323-57-1-ДПС - ДПТ-ПМТ.3.2	Раздел 2. Текстовая часть	
<b>4. Проект межевания территории. Материалы по обоснованию</b>			
Том 4.1	030323-57-1-ДПС - ДПТ-ПМТ.4.1	Раздел 1. Графическая часть	
Том 4.2	030323-57-1-ДПС - ДПТ-ПМТ.4.2	Раздел 2. Текстовая часть	

## Содержание

Чертеж красных линий. М 1:1000 .....	5
Чертеж границ зон планируемого размещения линейных объектов. Чертеж границ зон планируемого размещения линейных объектов, подлежащих реконструкции в связи с изменением их местоположения. М 1:1000 .....	6
Приложение 1. Перечень координат характерных точек красных линий линейного объекта «Строительство набережной «Золотые пески России» .....	7

ГО Евпатория

Черное море



**Границы и объекты**

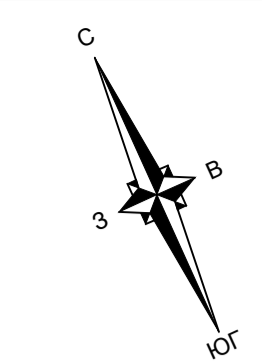
	Границы муниципальных образований
	Границы населенных пунктов
	Границы территории, в отношении которой осуществляется подготовка проекта планировки
	Границы кадастровых кварталов
	Границы существующих земельных участков, учтенных в Едином государственном реестре недвижимости
	Границы зон планируемого размещения линейного объекта
	Границы зон существующих элементов планировочной структуры
	Существующие красные линии

**УСЛОВНЫЕ ОБОЗНАЧЕНИЯ**

	Устанавливаемые красные линии
	Номера характерных точек устанавливаемых красных линий
	Границы зон планируемого размещения объектов, установленные ранее утвержденной документацией по планировке территории
	«Строительство и реконструкция автомобильной дороги для туристического комплекса «Золотые пески России» в границах городского округа Евпатория»
	«Земельный участок, ориентировочной площадью 10,0 га, расположенный по адресу: Республика Крым, г. Евпатория, ул. Симферопольская»

Система координат СК-63, Система высот Балтийская 1977 г., Сплошные горизонтальные привязки через 0,5 метра

030323-51-1-ДП										
Документация по планировке территории для размещения объекта регионального значения «Строительство набережной «Золотые пески России»										
Исполнитель	Масштаб	Дата	Исполнитель	Дата	Исполнитель	Дата	Исполнитель	Дата	Исполнитель	Дата
Л.П.Т.	1:1000	2023	Л.П.Т.	1:1000	Л.П.Т.	1:1000	Л.П.Т.	1:1000	Л.П.Т.	1:1000
Общая утвержденная часть										
Чертеж красных линий										
000 "Вектор" и Симферополь										
Лист 1										



ГО Евпатория

Черное море

УСЛОВНЫЕ ОБОЗНАЧЕНИЯ

- Границы и объекты**
- Границы муниципальных образований
  - Границы населенных пунктов
  - Границы территории, в отношении которой осуществляется подготовка проекта планировки
  - Границы кадастровых кварталов
  - Границы существующих земельных участков, учтенных в Едином государственном реестре недвижимости
  - Границы зон планируемого размещения линейного объекта
  - Номера характерных точек границ зон планируемого размещения линейного объекта

Примечания:  
1 - Границы зон планируемого размещения линейного объекта, подлежащих реконструкции в связи с изменением их местоположения, отсутствуют.

Система координат СК-63,  
Система высот Балтийская 1977 г.,  
Слоновые горизонтальи правлены через 0,5 метра

030323-51-1-ДП					
№ п/п	Дата	Исполнитель	Содержание	Лист	Листов
1	2023	И.И.И.	Экспликация	1	1
2	2023	И.И.И.	Экспликация	2	2
3	2023	И.И.И.	Экспликация	3	3
4	2023	И.И.И.	Экспликация	4	4
5	2023	И.И.И.	Экспликация	5	5
6	2023	И.И.И.	Экспликация	6	6
7	2023	И.И.И.	Экспликация	7	7
8	2023	И.И.И.	Экспликация	8	8
9	2023	И.И.И.	Экспликация	9	9
10	2023	И.И.И.	Экспликация	10	10
11	2023	И.И.И.	Экспликация	11	11
12	2023	И.И.И.	Экспликация	12	12
13	2023	И.И.И.	Экспликация	13	13
14	2023	И.И.И.	Экспликация	14	14
15	2023	И.И.И.	Экспликация	15	15
16	2023	И.И.И.	Экспликация	16	16
17	2023	И.И.И.	Экспликация	17	17
18	2023	И.И.И.	Экспликация	18	18
19	2023	И.И.И.	Экспликация	19	19
20	2023	И.И.И.	Экспликация	20	20
21	2023	И.И.И.	Экспликация	21	21
22	2023	И.И.И.	Экспликация	22	22
23	2023	И.И.И.	Экспликация	23	23
24	2023	И.И.И.	Экспликация	24	24
25	2023	И.И.И.	Экспликация	25	25
26	2023	И.И.И.	Экспликация	26	26
27	2023	И.И.И.	Экспликация	27	27
28	2023	И.И.И.	Экспликация	28	28
29	2023	И.И.И.	Экспликация	29	29
30	2023	И.И.И.	Экспликация	30	30

000 "Витас" и "Спириталь"  
Лист 2

Приложение 1. Перечень координат характерных точек красных линий линейного объекта «Строительство набережной «Золотые пески России»

Устанавливаемые красные линии		
№ точки	СК-63 (зона 4)	
	X, м	Y, м
1	4998121.12	4371077.43
2	4998091.89	4371162.31
3	4998091.86	4371162.32
4	4998081.45	4371192.34
5	4998080.43	4371195.31
6	4998062.45	4371247.34
7	4998060.46	4371246.34
8	4998047.87	4371282.83
9	4998044.88	4371281.46
10	4998041.76	4371288.28
11	4998044.85	4371289.69
12	4998017.55	4371349.35
13	4998016.25	4371348.71
14	4998012.86	4371347.04
15	4997996.12	4371385.74
16	4997998.58	4371386.79
17	4997997.32	4371389.76
18	4997998.69	4371390.34
19	4998002.38	4371391.91
20	4998003.70	4371392.47
21	4998002.11	4371396.22
22	4997998.80	4371394.78
23	4997996.98	4371393.99
24	4997996.04	4371393.58
25	4997995.72	4371393.44
26	4997992.99	4371392.26
27	4997992.91	4371392.42
28	4997992.88	4371392.49
29	4997991.09	4371396.73
30	4997994.33	4371398.19
31	4997959.40	4371475.39
32	4997956.21	4371473.95
33	4997953.12	4371480.78
34	4997956.31	4371482.23
35	4997927.51	4371545.87
36	4997924.66	4371552.14
37	4997922.39	4371551.11
38	4997914.05	4371569.53
39	4997916.32	4371570.56
40	4997909.00	4371586.97
41	4997917.11	4371590.23
42	4997915.34	4371594.30
43	4997907.12	4371591.10

44	4997907.00	4371591.38
45	4997888.58	4371632.24
46	4997885.40	4371630.81
47	4997882.30	4371637.64
48	4997885.49	4371639.08
49	4997861.30	4371692.75
50	4997859.01	4371691.71
51	4997850.68	4371710.14
52	4997852.96	4371711.17
53	4997849.90	4371717.85
54	4997849.47	4371722.22
55	4997848.16	4371724.30
56	4997846.95	4371726.39
57	4997845.82	4371728.53
58	4997844.76	4371730.71
59	4997843.79	4371732.93
60	4997842.90	4371735.18
61	4997842.09	4371737.47
62	4997841.37	4371739.78
63	4997840.73	4371742.12
64	4997840.19	4371744.48
65	4997839.73	4371746.85
66	4997839.27	4371749.85
67	4997839.07	4371750.96
68	4997838.73	4371752.04
69	4997838.48	4371752.64
70	4997829.66	4371772.15
71	4997824.44	4371783.71
72	4997821.05	4371791.19
73	4997817.41	4371789.54
74	4997791.15	4371847.62
75	4997788.33	4371853.98
76	4997786.05	4371852.95
77	4997777.71	4371871.38
78	4997779.99	4371872.41
79	4997777.94	4371876.93
80	4997765.93	4371903.46
81	4997756.89	4371929.22
82	4997750.77	4371946.65
83	4997750.66	4371946.91
84	4997747.56	4371945.51
85	4997744.45	4371952.38
86	4997747.55	4371953.78
87	4997738.38	4371974.06
88	4997728.32	4371996.49
89	4997726.04	4371995.46

90	4997717.70	4372013.88
91	4997719.98	4372014.91
92	4997692.17	4372076.26
93	4997686.22	4372089.42
94	4997677.45	4372098.83
95	4997674.71	4372105.00
96	4997672.43	4372103.97
97	4997664.09	4372122.39
98	4997666.37	4372123.42
99	4997626.08	4372212.75
100	4997625.46	4372213.79
101	4997624.87	4372214.86
102	4997624.32	4372215.95
103	4997623.80	4372217.06
104	4997623.33	4372218.18
105	4997622.89	4372219.32
106	4997622.49	4372220.47
107	4997622.13	4372221.64
108	4997621.76	4372223.02
109	4997621.36	4372224.51
110	4997620.89	4372227.34
111	4997620.64	4372230.36
112	4997620.40	4372233.34
113	4997619.89	4372234.62
114	4997617.91	4372233.44
115	4997607.58	4372250.83
116	4997609.73	4372252.11
117	4997604.95	4372260.17
118	4997600.95	4372266.89
119	4997590.92	4372283.78
120	4997587.51	4372281.75
121	4997575.32	4372302.23
122	4997578.74	4372304.28
123	4997546.21	4372359.07
124	4997545.76	4372359.76
125	4997545.06	4372360.64
126	4997543.34	4372362.21
127	4997541.52	4372363.78
128	4997539.75	4372365.46
129	4997538.10	4372367.26
130	4997536.57	4372369.16
131	4997535.18	4372371.17
132	4997533.93	4372373.26
133	4997532.82	4372375.43
134	4997532.32	4372376.55
135	4997531.49	4372378.65
136	4997530.90	4372380.16
137	4997530.14	4372383.06
138	4997529.58	4372386.02
139	4997528.49	4372388.74

140	4997525.09	4372394.46
141	4997522.94	4372393.18
142	4997512.61	4372410.57
143	4997514.76	4372411.84
144	4997506.13	4372426.48
145	4997475.62	4372477.78
146	4997472.72	4372476.00
147	4997468.89	4372482.45
148	4997471.79	4372484.22
149	4997471.79	4372484.23
150	4997441.57	4372535.04
151	4997438.13	4372532.99
152	4997429.96	4372546.75
153	4997433.39	4372548.79
154	4997422.40	4372567.27
155	4997411.34	4372580.76
156	4997410.58	4372581.69
157	4997409.83	4372582.65
158	4997409.10	4372583.63
159	4997408.41	4372584.63
160	4997407.75	4372585.66
161	4997407.12	4372586.71
162	4997406.54	4372587.78
163	4997405.99	4372588.87
164	4997405.47	4372589.97
165	4997405.09	4372590.87
166	4997404.07	4372593.71
167	4997403.28	4372596.63
168	4997403.59	4372599.02
169	4997399.41	4372606.11
170	4997397.27	4372604.84
171	4997386.94	4372622.22
172	4997389.09	4372623.50
173	4997380.13	4372638.35
174	4997345.76	4372696.15
175	4997342.33	4372694.11
176	4997338.49	4372700.56
177	4997341.93	4372702.60
178	4997333.80	4372716.27
179	4997330.36	4372714.23
180	4997304.94	4372756.98
181	4997308.37	4372759.03
182	4997304.17	4372766.02
183	4997303.45	4372766.89
184	4997302.51	4372767.78
185	4997300.78	4372769.18
186	4997298.92	4372770.74
187	4997297.16	4372772.42
188	4997295.51	4372774.22
189	4997293.99	4372776.13

190	4997292.59	4372778.13
191	4997291.34	4372780.23
192	4997290.24	4372782.40
193	4997289.28	4372784.65
194	4997288.48	4372786.95
195	4997288.23	4372787.79
196	4997287.99	4372788.57
197	4997287.34	4372791.51
198	4997286.77	4372794.46
199	4997285.77	4372797.35
200	4997281.97	4372803.81
201	4997279.82	4372802.53
202	4997269.48	4372819.91
203	4997271.64	4372821.19
204	4997266.84	4372829.05
205	4997262.75	4372835.75
206	4997252.76	4372852.54
207	4997251.53	4372854.61
208	4997249.99	4372853.70
209	4997248.11	4372856.93
210	4997248.28	4372857.03
211	4997245.62	4372861.47

212	4997236.84	4372856.20
213	4997220.41	4372881.86
214	4997249.86	4372892.64
215	4997254.46	4372885.09
216	4997263.17	4372870.83
217	4997267.46	4372863.42
218	4997349.32	4372725.49
219	4997349.35	4372725.51
220	4997447.69	4372559.01
221	4997845.92	4371779.99
222	4997848.05	4371775.32
223	4997867.40	4371732.68
224	4997875.89	4371713.92
225	4997895.12	4371672.04
226	4997913.19	4371631.11
227	4997924.56	4371606.49
228	4997967.08	4371511.58
229	4997975.24	4371493.41
230	4997982.40	4371477.77