



АДМИНИСТРАЦИЯ ГОРОДА ЕВПАТОРИИ
РЕСПУБЛИКИ КРЫМ

ПОСТАНОВЛЕНИЕ

23.03.2018

ЕВПАТОРИЯ

№ 542-12

**Об утверждении градостроительного плана
земельного участка с кадастровым номером: 90:18:020114:572,
расположенного по адресу: Республика Крым,
г.Евпатория, пгт. Заозерное, ул. Аллея Дружбы**

В соответствии со ст. 57.3 Градостроительного кодекса Российской Федерации, приказом Министерства строительства и жилищно-коммунального хозяйства Российской Федерации от 25.04.2017 №741/пр «Об утверждении формы градостроительного плана земельного участка и порядка ее заполнения», приказом Министерства экономического развития Российской Федерации от 01.09.2014 № 540 «Об утверждении классификатора видов разрешенного использования земельных участков», зарегистрированного Министерством юстиции Российской Федерации 08.09.2014 № 33995, Законом Республики Крым от 16.01.2015 №67-ЗРК/2015 «О регулировании градостроительной деятельности в Республике Крым», решением Евпаторийского городского совета от 26.06.2015 № 1-22/7 «О внесении изменений в решение Евпаторийского городского совета от 30.01.2015 №1-13/26 «Об утверждении перечня муниципальных административных услуг и порядка определения размера платы за оказание услуг, которые являются необходимыми и обязательными для предоставления органами местного самоуправления муниципального образования городской округ Евпатория Республики Крым» в новой редакции», постановлением администрации города Евпатория Республики Крым от 23.10.2017 №2920-п «Об утверждении административного регламента предоставления муниципальной услуги «Выдача градостроительного плана земельного участка» в новой редакции», Уставом муниципального образования городской округ Евпатория Республики Крым, на основании обращения заместителя начальника департамента имущественных и земельных отношений администрации города Евпатория Республики Крым от 01.03.2018 №2657/01-09/2017 и представленных материалов, администрация города Евпатория Республики Крым **п о с т а н о в л я е т:**

1. Утвердить градостроительный план земельного участка с кадастровым номером: 90:18:020114:572, площадью 19368 кв.м., расположенного по адресу: Республика Крым, г.Евпатория, пгт.Заозерное, ул. Аллея Дружбы, находящегося в собственности муниципального образования городской округ Евпатория Республики Крым (кадастровая выписка о земельном участке от 12.02.2018 №90/ИСХ/2018-114335), с видом разрешенного использования земельного участка – отдых (рекреация), код – 5.0; туристическое обслуживание, код 5.2.1.

2. Настоящее постановление вступает в силу со дня его подписания.

3. Контроль за исполнением настоящего постановления оставляю за собой.

Заместитель главы администрации
города Евпатория Республики Крым



С.В.Еременко

ОТДЕЛ АРХИТЕКТУРЫ И ГРАДОСТРОИТЕЛЬСТВА
АДМИНИСТРАЦИИ ГОРОДА ЕВПАТОРИИ
РЕСПУБЛИКИ КРЫМ

ГРАДОСТРОИТЕЛЬНЫЙ ПЛАН
ЗЕМЕЛЬНОГО УЧАСТКА

№	R	U	9	3	3	0	4	0	0	0	2	0	1	4	0	0	1	-	0	2	7	5
---	---	---	---	---	---	---	---	---	---	---	---	---	---	---	---	---	---	---	---	---	---	---

Евпатория
2018 г.

ГРАДОСТРОИТЕЛЬНЫЙ ПЛАН ЗЕМЕЛЬНОГО УЧАСТКА

№ R U 9 3 3 0 4 0 0 0 2 0 1 4 0 0 1 - 0 2 7 5

Градостроительный план земельного участка подготовлен на основании обращения заместителя начальника Департамента имущественных и земельных отношений администрации города Евпатории Республики Крым Родины О.М. от 01.03.2018г. №2657/01-09/2017.

(реквизиты заявления правообладателя земельного участка с указанием ф.и.о. заявителя - физического лица, либо реквизиты заявления и наименование заявителя - юридического лица о выделении градостроительного плана земельного участка)

Местонахождение земельного участка:

Республика Крым

(субъект Российской Федерации)

городской округ Евпатория

(муниципальный район или городской округ)

г. Евпатория, пгт. Заозерное, ул. Аллея Дружбы

(поселение)

Описание границ земельного участка:

Обозначение (номер) характерной точки	Перечень координат характерных точек в системе координат, используемой для ведения Единого государственного реестра недвижимости	
	X	Y
1	4 996 050,94	4 363 345,48
2	4 996 155,50	4 363 510,26
3	4 996 074,98	4 363 564,58
4	4 995 966,47	4 363 398,72
1	4 996 050,94	4 363 345,48

Кадастровый номер земельного участка: 90:18:020114:572

Площадь земельного участка: 19368+/-49кв.м.

Информация о расположенных в границах земельного участка объектах капитального строительства: Объекты капитального строительства отсутствуют.

Информация о границах зоны планируемого размещения объекта капитального строительства в соответствии с утвержденным проектом планировки территории (при наличии):

Проект планировки территории не утвержден

Обозначение (номер) характерной точки	Перечень координат характерных точек в системе координат, используемой для ведения Единого государственного реестра недвижимости	
	X	Y
---	---	---
---	---	---

Реквизиты проекта планировки территории и (или) проекта межевания территории в случае, если земельный участок расположен в границах территории, в отношении которой утверждены проект планировки территории и (или) проект межевания территории

Документация по планировке территории не утверждена

(указывается в случае, если земельный участок расположен в границах территории в отношении которой утверждены проект планировки территории и (или) проект межевания территории)

Градостроительный план подготовлен: Отделом архитектуры и градостроительства администрации города Евпатории Республики Крым

(ф.и.о., должность уполномоченного лица, наименование органа)

М.П.

(при наличии)



(подпись)

/ А.Н.Епифанов /

(расшифровка подписи)

Дата выдачи 26.03.2018г.
(ДД.ММ.ГГГГ)

1. Чертеж градостроительного плана земельного участка разработан на топографической основе в масштабе (1:1000), имеющейся в отделе архитектуры и градостроительства администрации города Евпатории Республики Крым, с использованием сведений из кадастровой выписки о земельном участке от 12.02.2018г. №90/ИСХ/2018-114335.

(дата, наименование организации, подготовившей топографическую основу)

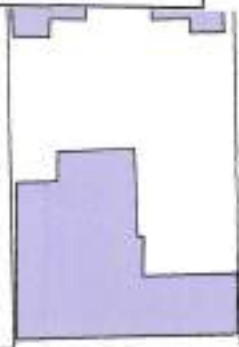
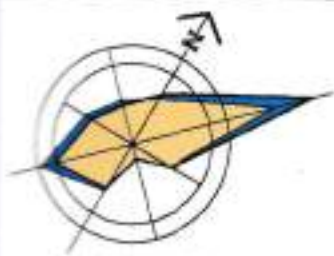
Чертеж градостроительного плана земельного участка разработан 07.03.2018г. муниципальным казенным учреждением «Управление территориального планирования и градостроительной деятельности».

(дата, наименование организации)

2. Информация о градостроительном регламенте либо требованиях к назначению, параметрам и размещению объекта капитального строительства на земельном участке, на который действие градостроительного регламента не распространяется или для которого градостроительный регламент не устанавливается.

В соответствии с Генеральным планом поселка Заозерное, Планом зонирования территории пгт. Заозерное, земельный участок с кадастровым

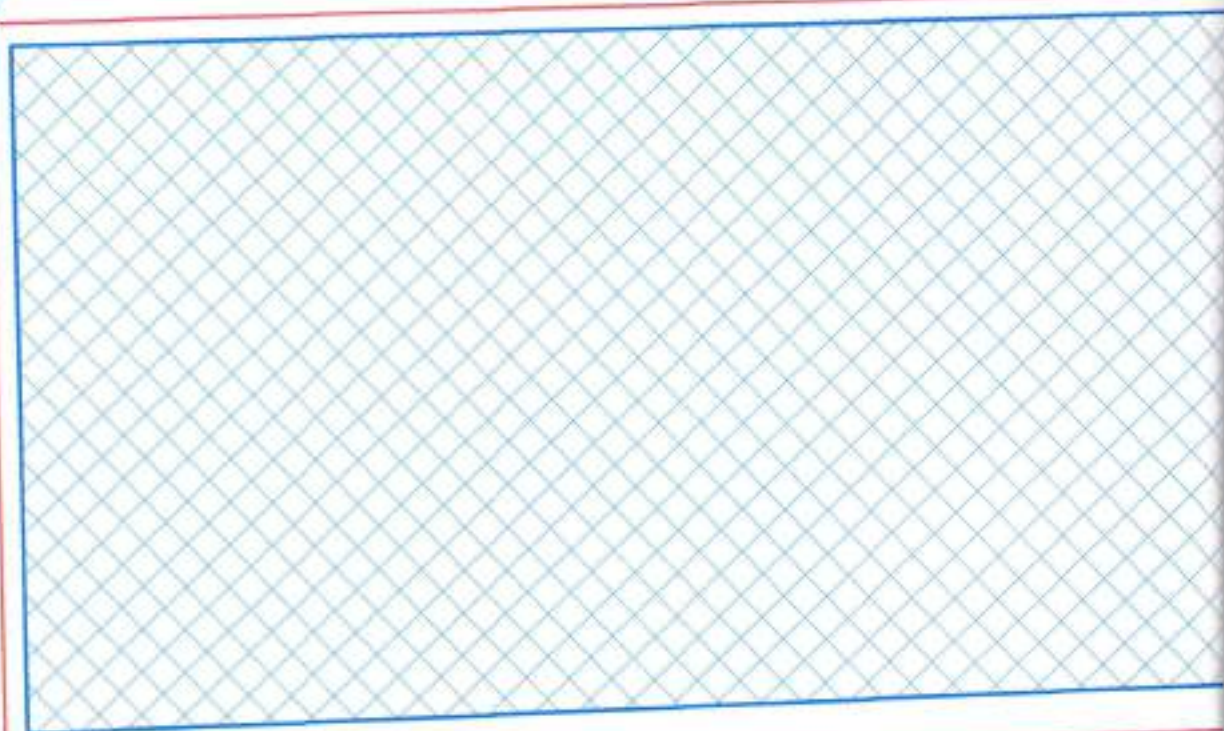
1. Чертеж градостроительного плана земельного участка



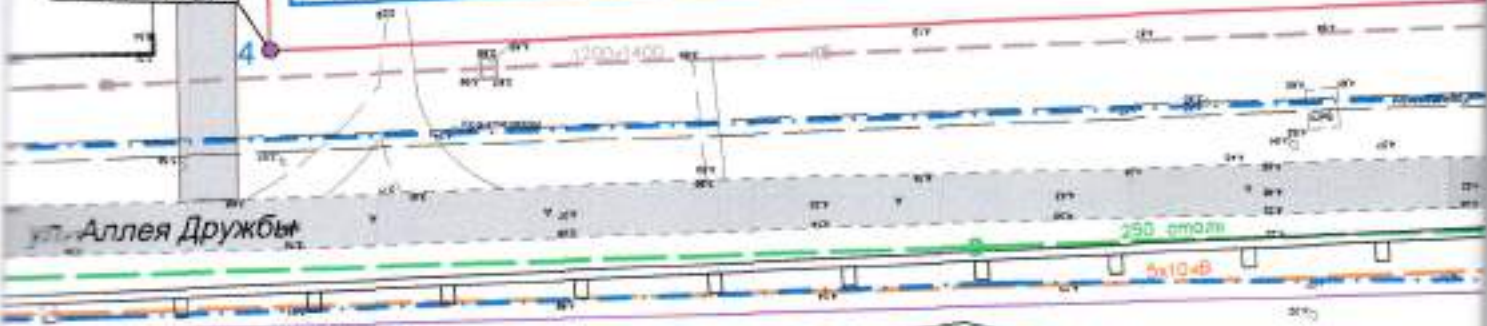
X 4 996 050,94
Y 4 363 345,48

ул. Морская

ул. Керченская



X 4 995 966,47
Y 4 363 398,72



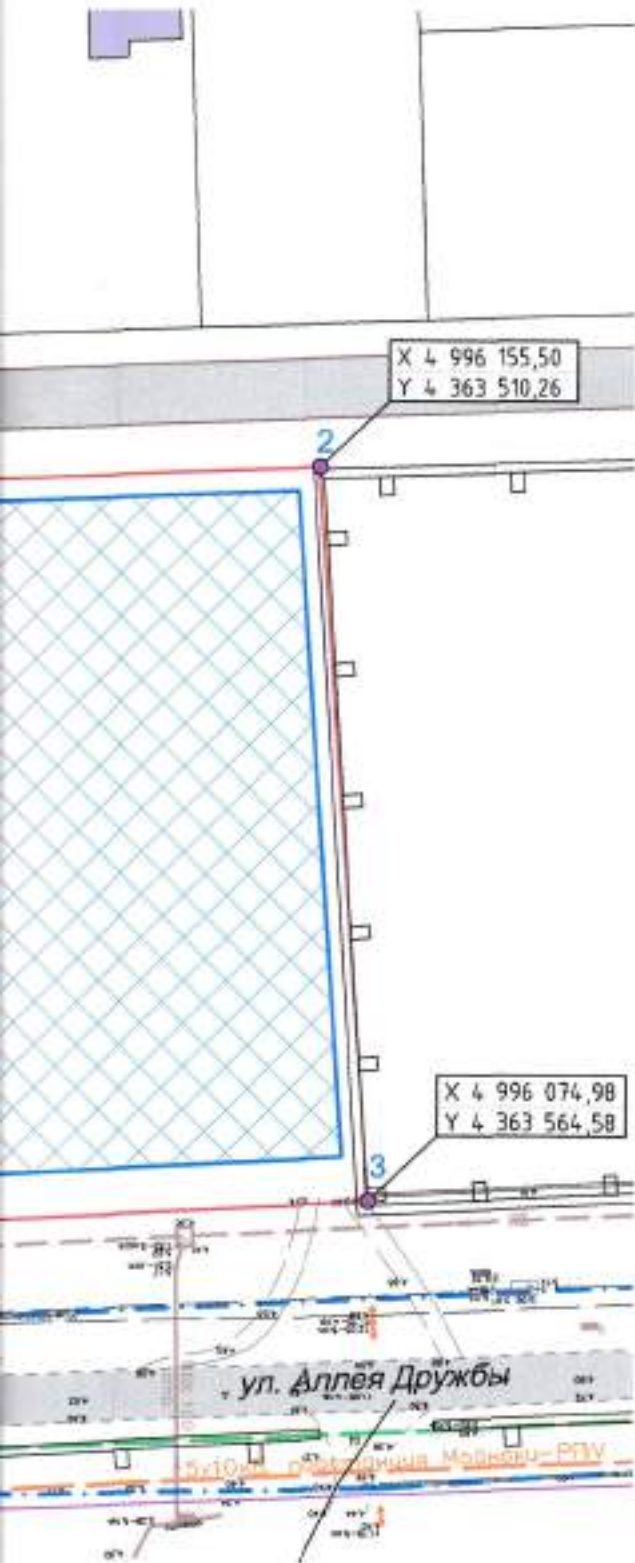
Экспликация существующих строений

№ п/п	Наименование	Площадь	Кадастровый номер
1	---	---	---
2	---	---	---

Ситуационный план



Месторасположение земельного участка



Экспликация обозначений

	Границы земельного участка 90:18:020114:572
	Поворотные точки
	Место допустимого размещения зданий, строений, сооружений определить схемой планировочной организации земельного участка, разработанной с соблюдением строительных норм и правил, инсоляционных, санитарных и противопожарных разрывов
	Объекты капитального строительства
	Граница полосы отвода улично-дорожной сети
	Инженерные сети, коммуникации

Изм.	Кол.	Лист	№ док.	Подпись	Дата
Директор			Умаров В.В.		
Разработ.			Сеитенина А.Р.		

Чертеж градостроительного плана земельного участка

Земельный участок
кадастровый номер 90:18:020114:572
Республика Крым, г. Евпатория,
пос. Заозерное, ул. Аллея Дружбы

Масштаб	Лист	Листов
1:1000		
ИКУ "Управление территориального планирования и градостроительной деятельности" г. Евпатория		

номером 90:18:020114:572 расположен на территории санаторно-курортных учреждений, под № 20 обозначено размещение минипансионатов, в зоне размещения рекреационно-оздоровительных учреждений (КР).

2.1. Реквизиты акта органа государственной власти субъекта Российской Федерации, органа местного самоуправления, содержащего градостроительный регламент либо реквизиты акта федерального органа государственной власти, органа государственной власти субъекта Российской Федерации, органа местного самоуправления, иной организации, определяющего в соответствии с федеральными законами порядок использования земельного участка, на который действие градостроительного регламента не распространяется или для которого градостроительный регламент не устанавливается

- решение Заозерненского поселкового совета от 17.03.2006г. №52 «Об утверждении генерального плана поселка Заозерное»;

- решение Заозерненского поселкового совета от 22.02.2012г. №6-24/15 «Об утверждении плана зонирования территории пгт. Заозерное».

2.2. Информация о видах разрешенного использования земельного участка.

Преимущественные виды использования земельных участков (КР):

рекреационно-оздоровительные учреждения:

- пансионаты;
- базы отдыха и оздоровительные лагеря, профилактории;
- курортные гостиницы;
- туристические гостиницы;
- мини-пансионаты;
- мини-гостиницы;
- мотели;
- кемпинги;
- объекты инженерной инфраструктуры.

Допустимые виды использования территории зоны (КР):

- павильоны и киоски для розничной торговли и различных видов обслуживания, лоточная торговля;
- площади, скверы, аллеи, приспособленные для передвижения на инвалидных колясках;
- объекты благоустройства;
- аптеки;
- автостоянки для служебных машин;
- кафе и бары, работающие с учетом режима санаторного учреждения;
- почтовые отделения;
- развлекательные комплексы;
- аттракционы;
- видеосалоны;
- спортивные сооружения;

- экскурсионные бюро;
- объекты торговли;
- общественные туалеты;
- малые архитектурные формы и элементы благоустройства.

В постановлении администрации города Евпатории Республики Крым от 22.01.2018г. №63-п «О внесении изменения в постановление администрации города Евпатории Республики Крым от 19.12.2016 №3446-п «Об утверждении схемы расположения земельного участка на кадастровом плане территории, расположенного по адресу: Республика Крым, г.Евпатория, пгт.Заозерное, ул. Аллея Дружбы» и в кадастровой выписке о земельном участке от 12.02.2018г. №90/ИСХ/2018-114335 указан вид разрешенного использования земельного участка с кадастровым номером: 90:18:020114:572 – отдых (рекреация), код 5.0; туристическое обслуживание, код 5.2.1.

2.3. Предельные (минимальные и (или) максимальные) размеры земельного участка и предельные параметры разрешенного строительства, реконструкции объекта капитального строительства, установленные градостроительным регламентом для территориальной зоны, в которой расположен земельный участок.

Крым
вление
3446-п
ровом
Крым,
иске о
вид
ером:
еское

БНОГО
КЦИИ
БНЫМ
БНЫЙ

Пределные (минимальные и (или) максимальные) размеры земельных участков, в том числе их площадь		Минимальные отступы от границ участка в целях определения мест допустимого размещения зданий, строений, сооружений, за пределами которых запрещено строительство зданий, строений, сооружений		Пределное количество этажей и (или) предельная высота зданий, строений, сооружений	Максимальный процент застройки в границах земельного участка, определяемый как отношение суммарной площади земельного участка, которая может быть застроена, ко всей площади земельного участка	Требования к архитектурным решениям объектов капитального строительства, расположенных в границах территории исторического поселения федерального или регионального значения	Иные показатели
		1	2				
Длина, м	Ширина, м	Площадь, м ² или га					
без ограничений	без ограничений	без ограничений		Пределная высота здания/сооружения – определяется на стадиях проектирования, с учетом соблюдения инсоляционных и противопожарных требований.	Предельный процент застройки земельного участка – определяется на стадиях проектирования, с учетом соблюдения инсоляционных, противопожарных требований и строительных	----	1. В кадастровой выписке о земельном участке от 12.02.2018г. №90/ИСХ/2018-114335 указаны ограничения прав на земельный участок площадью 676 кв.м., предусмотренные ст. 56 Земельного кодекса Российской Федерации и ст. 65 Водного кодекса Российской Федерации. 2. Часть земельного участка (площадью 676кв.м.) с

			<p>тивопожарных норм и норм инсоляции.</p>		<p>норм.</p>	<p>кадастровым номером: 90:18:020114:572 расположена в водоохранной зоне Черного моря на территории Республики Крым (городской округ Евпатория) - приказ об установлении границ водоохранной зоны и прибрежной защитной полосы Черного моря на территории Республики Крым от 23.12.2015г. №1449.</p> <p>3. Использование земельного участка площадью 676 кв.м. должно осуществляться с учетом положений Водного и Земельного кодексов Российской Федерации.</p> <p>4. Минимальные отступы сооружений от смежных зданий – с учетом соблюдения инсоляционных и противопожарных разрывов согласно положениям СП 42.13330.2016.</p> <p>5. Минимальные отступы сооружений от красных линий определяются на стадиях проектирования с учетом требований СП 42.13330.2016.</p> <p>6. Обустройство подъездов к зданиям и сооружениям, организация пешеходных переходов и мест парковки транспорта</p>
--	--	--	--	--	--------------	--