

Документация по планировке территории

**Проект планировки и проект межевания территории земельного участка,
ориентировочной площадью 11 га, расположенного по адресу:
Республика Крым, г. Евпатория, ул. Симферопольская**

**Том 3
«Основная часть проекта межевания территории»**

170222-25-1-ДПС-ПМТ.1

Санкт-Петербург

2023

Документация по планировке территории

**Проект планировки и проект межевания территории земельного участка,
ориентировочной площадью 11 га, расположенного по адресу:
Республика Крым, г. Евпатория, ул. Симферопольская**

Том 3

«Основная часть проекта межевания территории»

170222-25-1-ДПС-ПМТ.1

Заказчик:	<i>Золотые Пески</i>
Исполнитель:	<i>ООО «КРТ Система»</i>

Генеральный директор

Исполнительный директор



А.В. Сердюков





Р.В. Ломакин

**Санкт-Петербург
2023**

Состав документации по планировке территории

Номер тома	Обозначение	Наименование
1	170222-25-1-ДПС-ППТ.1	Основная (утверждаемая) часть проекта планировки территории. Текстовая часть. Графическая часть
2	170222-25-1-ДПС - ППТ.2	Материалы по обоснованию проекта планировки территории. Текстовая часть. Графическая часть
3	170222-25-1-ДПС - ПМТ.1	Основная часть проекта межевания территории
4	170222-25-1-ДПС - ПМТ.2	Материалы по обоснованию проекта межевания территории
5		Приложение. Исходные данные. Согласования. Инженерные изыскания

Взам. инв. №	
Подпись и дата	
Инв. №подл.	

						170222-25-1-ДПС- СП			
Изм.	Кол.уч	Лист	№док	Подп.	Дата				
Разработал		Евдокимова			06.23	Содержание	Стадия	Лист	Листов
Проверил		Жерновникова			06.23		ДПТ	1	1
Рук. отдела		Божук			06.23		ООО «КРТ Система»		
Н. контроль		Божук			06.23				

Содержание

№ п/п	Наименование	№ стр.
1	Пояснительная записка	4
2	Приложение 1. Перечень и сведения об образуемых земельных участках	10
3	Приложение 2. Перечень координат характерных точек образуемых земельных участков	11
4	Приложение 3. Сведения о границах территории, в отношении которой разработан проект межевания территории	15
5	Чертеж планируемых и существующих элементов планировочной М 1:1000	16
6	Чертеж красных линий, утвержденных в составе проекта планировки территории М 1:1000	17
7	Этапность выполнения кадастровых работ (1 этап) М 1:1000	18
8	Этапность выполнения кадастровых работ (2 этап) М 1:1000	19
9	Этапность выполнения кадастровых работ (3 этап) М 1:1000	20
10	Чертеж изменяемых земельных участков М 1:1000	21
11	Чертеж межевания территории. Границы образуемых земельных участков (частей земельных участков). Итог М 1:1000	22

Взам. инв. №										
	Подпись и дата							170222-25-1-ДПС-ПМТ.1		
Инв. № подл.		Изм.	Кол.уч	Лист	№док	Подп.	Дата	Содержание	Стадия	Лист
	Разработал		Асташкина		<i>[Подпись]</i>	02.23	ДПТ		1	1
	Проверил		Матвеев		<i>[Подпись]</i>	02.23	ООО «КРТ Система»			
	Рук. отдела		Седова		<i>[Подпись]</i>	02.23				
	Н. контроль		Кутдусова		<i>[Подпись]</i>	02.23				

Введение

Проект межевания территории разработан на основании Постановления администрации города Евпатории Республики Крым от 24.08.2022 № 1838-п «О внесении изменений в постановление администрации города Евпатории от 25.03.2022 № 596-п «О разрешении на подготовку документации по планировке территории (в составе проект планировки и проект межевания территории) земельного участка, расположенного по адресу: Республика Крым, г. Евпатория, ул. Симферопольская».

Разработка проекта межевания территории выполнена в соответствии с требованиями статей 41, 43 и 45 Градостроительного кодекса Российской Федерации, а также задания на подготовку документации по планировке территории объекта «Подготовка документации по планировке территории (в составе проект планировки и проект межевания территории) земельного участка, расположенного по адресу: Республика Крым, г. Евпатория, ул. Симферопольская».

Постановлением администрации города Евпатория Республики Крым от 24.08.2022 №1838-п утверждены новые границы проектирования, площадь территории выполнения документации по планировке территории установлена равной 11,09 га.

Для определения состава земельных участков, подлежащих межеванию в рамках проекта, использовались данные, предоставленные филиалом ФГБУ «ФКП Росреестра» по Республике Крым.

Взам. инв. №						170222-25-1-ДПС-ПМТ.1				
	Подпись и дата									
Инв. № подл.	Изм.	Кол.уч	Лист	№док	Подп.	Дата	Пояснительная записка	Стадия	Лист	Листов
	Разработал	Асташкина			<i>Асташкина</i>	02.23		ДПТ	1	6
	Проверил	Матвеев			<i>Матвеев</i>	02.23		ООО «КРТ Система»		
	Рук. отдела	Седова			<i>Седова</i>	02.23				
	Н. контроль	Кутдусова			<i>Кутдусова</i>	02.23				

1. Перечень и сведения о площади образуемых земельных участков, в том числе возможные способы их образования

Перечень и характеристики существующих земельных участков, сведения о которых содержатся в Едином государственном реестре недвижимости, представлены в Приложении 1 материалов по обоснованию проекта межевания.

Проектом межевания предусмотрено проведение кадастровых работ в несколько этапов. Этапность выполнения кадастровых работ подробно представлена ниже.

Первый этап предусматривает образование земельного участка с условным номером 1, площадью 35 230 кв.м, путем перераспределения существующего земельного участка с кадастровым номером 90:18:000000:1322, а также образование земельного участка с условным номером 2, площадью 297 кв.м, из земель, находящихся в государственной или муниципальной собственности, для размещения стоянки транспортных средств.

Границы указанных земельных участков, образуемых в рамках первого этапа проведения кадастровых работ, отображены на чертеже основной части проекта межевания территории «Этапность выполнения кадастровых работ (1 этап)».

Второй этап предусматривает образование четырех земельных участков путем раздела с сохранением в измененных границах исходного земельного участка с условным номером 1, образованного в рамках первого этапа выполнения кадастровых работ. Таким образом, второй этап предусматривает формирование границ:

- образуемого земельного участка с условным номером 3, площадью 4 726 кв.м;
- образуемого земельного участка с условным номером 4, площадью 10 512 кв.м;
- образуемого земельного участка с условным номером 5, площадью 3 846 кв.м;
- многоконтурного земельного участка с условным номером 6, площадью 16 146 кв.м,

сохраняемого в измененных границах после раздела исходного земельного участка с условным номером 1.

Границы указанных земельных участков, образуемых в рамках второго этапа проведения кадастровых работ, отображены на чертеже основной части проекта межевания территории «Этапность выполнения кадастровых работ (2 этап)».

Третий этап. После проведения кадастровых работ в рамках первого и второго этапов будет образован земельный участок с условным номером 4, площадью 10 512 кв.м, в отношении которого в рамках выполнения третьего этапа предусмотрен раздел с сохранением его в измененных границах. Таким образом, третий этап предусматривает формирование границ:

Взам. инв. №	
Подпись и дата	
Инв. № подл.	

Изм.	Кол.уч	Лист	№док	Подп.	Дата

- земельного участка с условным номером 7, площадью 2 864 кв.м, сохраняемого в измененных границах после раздела исходного земельного участка с условным номером 4.

- образуемого земельного участка с условным номером 8, площадью 7 648 кв.м;

Работы по разделу земельного участка с условным номером 4 возможны только после проведения кадастровых работ по разделу и оформлению прав исходных земельных участков, образованных в рамках предыдущих этапов выполнения кадастровых работ.

Границы указанных земельных участков (частей земельных участков), образуемых в рамках третьего этапа проведения кадастровых работ, отображены на чертеже основной части проекта межевания территории «Этапность выполнения кадастровых работ (3 этап)».

Помимо вышеперечисленных работ проектом межевания территории предусмотрено образование части земельного участка с кадастровым номером 90:18:000000:670 (вид разрешенного использования – «Железнодорожный транспорт») площадью 9 562 кв.м под установление публичного сервитута, а также смена вида разрешенного использования для земельного участка с кадастровым номером 90:18:010179:22 с «Гостиничное обслуживание» на «Отдых (рекреация)» (код 5.0).

Перечни координат характерных точек границ всех земельных участков (частей земельных участков), образуемых в рамках вышеуказанных этапов, представлены в Приложении 2 основной части проекта межевания территории.

Итого в границах территории, в отношении которой осуществляется подготовка проекта межевания, после выполнения всех перечисленных этапов проведения кадастровых работ будут образованы 6 земельных участков, общей площадью 35 527 кв.м, и 1 часть земельного участка, общей площадью 9 562 кв.м, а именно:

- 1 земельный участок, площадью 297 кв.м, образованный из земель, находящихся в государственной или муниципальной собственности (условный номер 2);

- 3 земельных участка (условные номера 3, 5 и 6), общей площадью 24 718 кв.м, образованных путем раздела с сохранением исходного земельного участка с условным номером 1 в измененных границах;

- 2 земельных участка (условные номера 7 и 8), общей площадью 10 512 кв.м, образованных путем раздела с сохранением исходного земельного участка с условным номером 4 в измененных границах;

- 1 часть земельного участка (условный номер 9), общей площадью 9 562 кв.м, образуемая на земельном участке с кадастровым номером 90:18:000000:670 под установление публичного сервитута.

Взам. инв. №	
Подпись и дата	
Инв. № подл.	

										Лист
										3
Изм.	Кол.уч	Лист	№док	Подп.	Дата	170222-25-1-ДПС-ПМТ.1				

Итоговые границы земельных участков (частей земельных участков), образуемых в рамках разработки проекта межевания территории, отображены на чертеже основной части проекта межевания территории «Чертеж межевания территории. Границы образуемых земельных участков (частей земельных участков). Итог». Перечень и сведения о площади образуемых земельных участков (частей земельных участков), в том числе возможные способы их образования, с указанием условных номеров и этапов выполнения кадастровых работ, в рамках которых они предусмотрены к образованию, представлены в Приложении 1 основной части проекта межевания территории.

Для реализации проекта планировки и проекта межевания территории необходимо изменение вида разрешенного использования для земельного участка с кадастровым номером 90:18:010178:216 с «Земельные участки (территории) общего пользования» на «Стоянка транспортных средств» (код 4.9.2), а также вид разрешенного использования «Стоянка транспортных средств» (код 4.9.2) на образуемый из земель, находящихся в государственной или муниципальной собственности, земельный участок с условным номером 2 может быть установлен путем прохождения процедуры по смене вида разрешенного использования на условно-разрешенный в порядке, предусмотренном Градостроительным кодексом Российской Федерации.

Земельные участки образованы с учетом проектируемых зон планируемого размещения объектов капитального строительства и не пересекают красные линии, утверждаемые в составе проекта планировки территории.

Постановлением Администрации г. Евпатории от 27.12.2022 № 3479-п дано разрешение ООО «Специализированный застройщик «Золотые пески»» на отклонение от предельных параметров разрешенного строительства, реконструкции объектов капитального строительства на земельном участке с кадастровым номером 90:18:010179:21 площадью 29467 кв. м., расположенном по адресу: Республика Крым, г. Евпатория, ул. Симферопольская, 2Ф (исходный земельный участок), в части изменения минимальных отступов от границ земельного участка для определения места допустимого размещения зданий, строений, сооружений: с южной стороны земельного участка (с ул. Симферопольской) – 0 метров, с западной стороны участка- 0 метров, с северо-восточной стороны (со стороны железной дороги)- 3 м.). На текущий момент, согласно постановлению Администрации г. Евпатории от 09.03.2023г. №669-п «Об утверждении схемы расположения земельного участка на кадастровом плане территории, расположенного по адресу: Российская Федерация, Республика Крым, городской округ Евпатория, г.

Взам. инв. №	
Подпись и дата	
Инв. № подл.	

Изм.	Кол.уч	Лист	№док	Подп.	Дата

2. Перечень и сведения о площади образуемых земельных участков, которые будут отнесены к территориям общего пользования или имуществу общего пользования, в том числе в отношении которых предполагаются резервирование и (или) изъятие для государственных или муниципальных нужд

Проектом межевания территории предусмотрено образование земельного участка с условным номером 2 для размещения стоянки транспортных средств, площадью 297 кв. м, который будет отнесен к территориям общего пользования (Приложение 1).

Проектом межевания территории не предусмотрено резервирование и (или) изъятие земельных участков для государственных или муниципальных нужд.

3. Сведения о границах территории, применительно к которой осуществляется подготовка проекта межевания

Территория, применительно к которой осуществляется подготовка проекта межевания, располагается в зоне 4 системы координат СК-63 и пересекает 2 кадастровых квартала: 90:18:010179 и 90:18:000000. Площадь данной территории составляет 11,09 га.

Перечень координат характерных точек границ территории, в отношении которой разработан проект межевания территории, приведен в Приложении 3 основной части проекта межевания территории.

Инв. № подл.	Подпись и дата	Взам. инв. №							Лист
			170222-25-1-ДПС-ПМТ.1						6
Изм.	Кол.уч	Лист	№док	Подп.	Дата				

Перечень и сведения о площади образуемых земельных участков (частей земельных участков), в том числе возможные способы их образования

№ п/п	№ этапа	Условный номер образуемого земельного участка (части земельного участка)	Кадастровый номер образуемого земельного участка (части земельного участка)	Адрес образуемого земельного участка (части земельного участка)	Категория земель исходного земельного участка	Планируемая категория земель образуемого земельного участка (части земельного участка)	Вид разрешенного использования исходного земельного участка	Планируемый вид разрешенного использования образуемого земельного участка (части земельного участка)	Площадь исходного земельного участка по сведениям ЕГРН, кв. м	Площадь образуемого земельного участка (части земельного участка), кв. м	Способ образования земельного участка (части земельного участка)	Номера характерных точек образуемого земельного участка (части земельного участка)	Сведения об отнесении (неотнесении) образуемого земельного участка к территории общего пользования			
1	2	3	4	5	6	7	8	9	10	11	12	13	14			
1	1	2	90:18:010179:3У1	Российская Федерация, Республика Крым, городской округ Евпатория, г Евпатория	-	Земли населенных пунктов	-	Земельные участки (территории) общего пользования. Стоянка транспортных средств	-	297	Образование земельного участка из земель, находящихся в государственной или муниципальной собственности	1-6	Образуемый земельный участок относится к территории общего пользования			
2	2	3	90:18:000000:1322:3У1:3У1	Российская Федерация, Республика Крым, городской округ Евпатория, г Евпатория, ул Симферопольская, з/у 2ф	Земли населенных пунктов	Земли населенных пунктов	Туристическое обслуживание	Туристическое обслуживание	35230	4726	Образование земельного участка путем раздела с сохранением исходного в измененных границах	7-12	Образуемый земельный участок не относится к территории общего пользования			
3		5	90:18:000000:1322:3У1:3У3	Российская Федерация, Республика Крым, городской округ Евпатория, г Евпатория, ул Симферопольская, з/у 2ф						Земли населенных пунктов	Земли населенных пунктов	Туристическое обслуживание	3846	Образование земельного участка путем раздела с сохранением исходного в измененных границах	13-18	Образуемый земельный участок не относится к территории общего пользования
4		6	90:18:000000:1322:3У1	Российская Федерация, Республика Крым, городской округ Евпатория, г Евпатория, ул Симферопольская, з/у 2ф										Земли населенных пунктов	Земли населенных пунктов	Туристическое обслуживание
5	3	7	90:18:000000:1322:3У1:3У2	Российская Федерация, Республика Крым, городской округ Евпатория, г Евпатория, ул Симферопольская, з/у 2ф	Земли населенных пунктов	Земли населенных пунктов	Туристическое обслуживание	10512	2864	Образование земельного участка путем раздела с сохранением исходного в измененных границах	37-41	Образуемый земельный участок не относится к территории общего пользования				
6		8	90:18:000000:1322:3У1:3У2:3У1	Российская Федерация, Республика Крым, городской округ Евпатория, г Евпатория, ул Симферопольская, з/у 2ф					Земли населенных пунктов	Земли населенных пунктов	Туристическое обслуживание	7648	Образование земельного участка путем раздела с сохранением исходного в измененных границах	42-48	Образуемый земельный участок не относится к территории общего пользования	
7	-	9	90:18:000000:670/чз/у1	Республика Крым, г Евпатория	Земли населенных пунктов	Земли населенных пунктов	Железнодорожный транспорт	Железнодорожный транспорт					881435	9562	Образование части земельного участка под публичный сервитут	49-76
8	-	-	90:18:010179:22	Республика Крым, г Евпатория, ул Симферопольская, (район железнодорожного переезда на северо-запад)	Земли населенных пунктов	Земли населенных пунктов	Гостиничное обслуживание	Отдых (рекреация)	55360	55360	Смена вида разрешенного использования земельного участка	-	-			

Примечания:

- Сведения о целевом назначении лесов, виде (видах) разрешенного использования лесного участка, количественных и качественных характеристиках лесного участка, а также сведения о нахождении лесного участка в границах особо защитных участков лесов, отсутствуют, поскольку подготовка проекта межевания территории не предусматривает определение местоположения границ образуемых и (или) изменяемых лесных участков.
- Присвоенные государственные учетные номера существующих земельных участков, в отношении которых предполагаются их резервирование и (или) изъятие для государственных или муниципальных нужд, их адреса или описание местоположения, перечень и адреса расположенных на таких земельных участках объектов недвижимого имущества (при наличии сведений о них в Едином государственном реестре недвижимости) отсутствуют, поскольку резервирование и (или) изъятие для государственных или муниципальных нужд проектом межевания территории не предусмотрено.
- Перечень кадастровых номеров существующих земельных участков, на которых линейный объект может быть размещен на условиях сервитута, публичного сервитута, их адреса или описание местоположения, перечень и адреса расположенных на таких земельных участках объектов недвижимого имущества (при наличии сведений о них в Едином государственном реестре недвижимости), поскольку проектом межевания территории не предусмотрено установление публичного сервитута.

Перечень координат характерных точек образуемых земельных участков

Система координат СК 63 (зона 4)

Первый этап		
Перечень координат характерных точек границ земельного участка 1 площадью 35230 кв. м		
№ точки	X, м	Y, м
1	4997543,32	4372497,87
2	4997500,88	4372569,55
3	4997457,88	4372542,83
4	4997473,83	4372515,47
5	4997523,22	4372433,00
6	4997593,31	4372315,45
7	4997623,18	4372264,91
8	4997643,89	4372224,50
9	4997673,52	4372160,16
10	4997708,56	4372081,94
11	4997717,15	4372062,93
12	4997752,70	4371984,26
13	4997758,68	4371971,17
14	4997764,02	4371973,41
15	4997796,66	4371988,78
16	4997811,89	4371995,89
17	4997820,02	4372000,31
18	4997790,04	4372056,61
19	4997772,85	4372088,85
20	4997742,92	4372144,98
21	4997695,96	4372233,18
22	4997645,42	4372327,43
23	4997612,38	4372385,15
24	4997582,57	4372433,10
25	4997551,35	4372483,32
26	4997548,36	4372488,73
1	4997543,32	4372497,87
Перечень координат характерных точек границ земельного участка 2 площадью 297 кв. м		
№ точки	X, м	Y, м
27	4997492,45	4372571,52
28	4997454,80	4372548,12
29	4997457,88	4372542,83
30	4997500,88	4372569,55
31	4997498,25	4372571,41
32	4997496,14	4372571,92
27	4997492,45	4372571,52

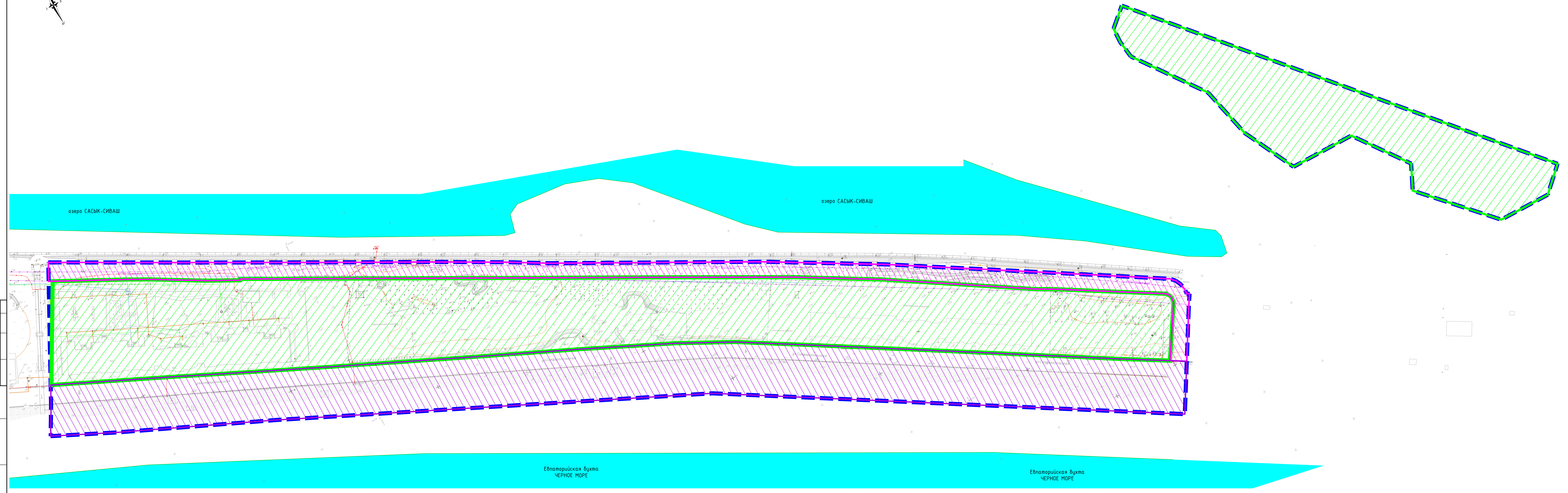
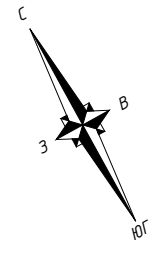
Второй этап		
Перечень координат характерных точек границ земельного участка 3 площадью 4726 кв. м		
№ точки	X, м	Y, м
1	4997505,24	4372463,03
2	4997548,36	4372488,73
3	4997543,32	4372497,87
4	4997500,88	4372569,55
5	4997457,88	4372542,83
6	4997473,83	4372515,47
1	4997505,24	4372463,03
Перечень координат характерных точек границ земельного участка 4 площадью 10512 кв. м		
№ точки	X, м	Y, м
7	4997690,57	4372122,10
8	4997742,25	4372146,23
9	4997695,96	4372233,18
10	4997645,42	4372327,43
11	4997601,54	4372301,53
12	4997623,18	4372264,91
13	4997643,89	4372224,50
14	4997673,52	4372160,16
7	4997690,57	4372122,10
Перечень координат характерных точек границ земельного участка 5 площадью 3846 кв. м		
№ точки	X, м	Y, м
15	4997717,15	4372062,93
16	4997772,85	4372088,85
17	4997742,92	4372144,98
18	4997742,25	4372146,23
19	4997690,57	4372122,10
20	4997708,56	4372081,94
15	4997717,15	4372062,93
Перечень координат характерных точек границ земельного участка 6 площадью 16146 кв. м		
№ точки	X, м	Y, м
контур 1		
21	4997601,54	4372301,53
22	4997645,42	4372327,43
23	4997612,38	4372385,15

24	4997582,57	4372433,10
25	4997551,35	4372483,32
26	4997548,36	4372488,73
27	4997505,24	4372463,03
28	4997523,22	4372433,00
29	4997593,31	4372315,45
21	4997601,54	4372301,53
контур 2		
30	4997758,68	4371971,17
31	4997764,02	4371973,41
32	4997796,66	4371988,78
33	4997811,89	4371995,89
34	4997820,02	4372000,31
35	4997790,04	4372056,61
36	4997772,85	4372088,85
37	4997717,15	4372062,93
38	4997752,70	4371984,26
28	4997758,68	4371971,17
Третий этап		
Перечень координат характерных точек границ земельного участка 7 площадью 2864 кв. м		
№ точки	Х, м	У, м
1	4997717,87	4372192,02
2	4997669,30	4372169,33
3	4997673,52	4372160,16
4	4997690,57	4372122,10
5	4997742,25	4372146,23
1	4997717,87	4372192,02
Перечень координат характерных точек границ земельного участка 8 площадью 7648 кв. м		
№ точки	Х, м	У, м
6	4997695,96	4372233,18
7	4997645,42	4372327,43
8	4997601,54	4372301,53
9	4997623,18	4372264,91
10	4997643,89	4372224,50
11	4997669,30	4372169,33
12	4997717,87	4372192,02
6	4997695,96	4372233,18
Перечень координат характерных точек границ части земельного участка 9 площадью 9562 кв. м		
№ точки	Х, м	У, м
49	4997758,06	4372141,90

50	4997742,45	4372169,36
51	4997666,75	4372312,42
52	4997620,94	4372393,32
53	4997570,31	4372477,16
54	4997531,96	4372540,45
55	4997509,42	4372577,55
56	4997506,17	4372580,66
57	4997502,25	4372582,65
58	4997497,42	4372583,64
59	4997493,48	4372583,44
60	4997496,59	4372578,47
61	4997502,32	4372570,45
62	4997549,86	4372493,91
63	4997601,77	4372408,85
64	4997695,96	4372233,18
65	4997742,92	4372144,98
66	4997790,04	4372056,61
67	4997843,37	4371956,47
68	4997875,21	4371896,62
69	4997884,01	4371880,09
70	4997885,17	4371877,81
71	4997911,69	4371828,59
72	4997923,27	4371834,53
73	4997883,79	4371907,67
74	4997851,40	4371967,95
75	4997820,30	4372025,97
76	4997785,44	4372091,44
49	4997758,06	4372141,90

**Сведения о границах территории, в отношении которой разработан проект
межевания территории**

№ точки	Система координат СК 63 (зона 4)	
	X	Y
Контур 1		
1	4997685,55	4372629,37
2	4997696,78	4372629,74
3	4997709,22	4372643,52
4	4997447,07	4372877,62
5	4997429,97	4372860,00
6	4997429,98	4372820,01
7	4997481,18	4372771,30
8	4997499,86	4372779,96
9	4997540,01	4372749,99
10	4997539,93	4372700,31
11	4997580,16	4372679,79
12	4997620,12	4372669,91
13	4997672,02	4372631,32
1	4997685,55	4372629,37
Контур 2		
14	4997735,85	4371930,66
15	4997785,26	4371818,72
16	4997806,33	4371773,67
17	4997827,09	4371785,18
18	4997923,27	4371834,53
19	4997883,79	4371907,67
20	4997851,40	4371967,95
21	4997820,30	4372025,97
22	4997785,44	4372091,44
23	4997758,06	4372141,90
24	4997742,45	4372169,36
25	4997666,75	4372312,42
26	4997620,94	4372393,32
27	4997570,31	4372477,16
28	4997531,96	4372540,45
29	4997509,42	4372577,55
30	4997506,17	4372580,66
31	4997502,25	4372582,65
32	4997497,42	4372583,64
33	4997493,48	4372583,44
34	4997492,38	4372585,21
35	4997485,76	4372581,07
36	4997413,73	4372538,83
37	4997423,80	4372521,93
38	4997597,23	4372230,98
14	4997735,85	4371930,66



- Условные обозначения:**
- Границы территории, в отношении которой разрабатывается проект межевания территории
 - Границы планируемого элемента планировочной структуры (карта)
 - Границы планируемого элемента планировочной структуры (УДС)
 - Границы планируемого элемента планировочной структуры (территория общего пользования, за исключением УДС)

- Примечания:**
1. Земельные участки, в отношении которых предполагается их резервирование и (или) изъятие для государственных или муниципальных нужд, отсутствуют.
 2. Границы публичных сервитудов отсутствуют.
 3. Система координат - СК 63 (зона 4).
 4. Система высот - Балтийская.

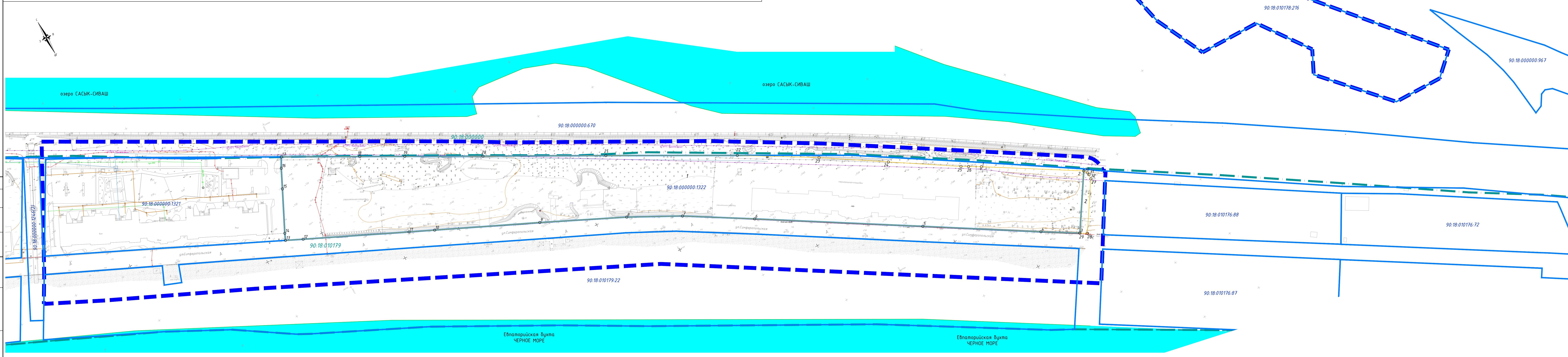
170222-25-1-ДПС-ПМТ.1					
"Подготовка документации по планировке территории (в составе проект планировки и проект межевания территории) земельного участка ориентировочной площадью 12,39 га, расположенного по адресу: Республика Крым, г. Евпатория, ул. Синферопольская"					
Изм.	Кол.уч.	Лист	№ док.	Подпись	Дата
Рук. отдела	Седова			<i>[Signature]</i>	02.23
Разработал	Асташкина			<i>[Signature]</i>	02.23
Проверил	Матвеев			<i>[Signature]</i>	02.23
Н.контр.	Кутусова			<i>[Signature]</i>	02.23
				Этадия	Лист
				ДПТ	7
				ООО "КРТ Система"	

№ 170222-25-1-ДПС-ПМТ.1
 Подпись и дата
 Взам. инв. №

Этапность выполнения кадастровых работ (1 этап)

№ п/п	№ этапа	Условный номер образуемого земельного участка	Кадастровый номер образуемого земельного участка	Адрес образуемого земельного участка	Категория земель исходного земельного участка	Планируемая категория земель образуемого земельного участка	Вид разрешенного использования исходного земельного участка	Планируемый вид разрешенного использования образуемого земельного участка	Площадь исходного земельного участка по сведениям ЕТРЦ, кв. м	Площадь образуемого земельного участка, кв. м	Способ образования земельного участка	Номера характеристик точек образуемого земельного участка	Сведения об отнесении (неотнесении) образуемого земельного участка к территории общего пользования
1	1	1	90:18:000000:1322:3У1	Российская Федерация, Республика Крым, городской округ Евпатория, ул. Симферопольская, з/у 2Ф	Земли населенных пунктов	Земли населенных пунктов	Туристическое обслуживание	Туристическое обслуживание	35988	35230	Образование земельного участка путем перераспределения существующего земельного участка	1-26	Образуемый земельный участок не относится к территории общего пользования
2	1	2	90:18:010179:3У1	Российская Федерация, Республика Крым, городской округ Евпатория, г. Евпатория	-	Земли населенных пунктов	-	Земельные участки (территории) общего пользования. Стоянка транспортных средств	-	297	Образование земельного участка из земель, находящихся в государственной или муниципальной собственности	27-32	Образуемый земельный участок относится к территории общего пользования

Примечания:
 1. Сведения о целевом назначении лесов, виде (видах) разрешенного использования лесного участка, количественных и качественных характеристиках лесного участка, а также сведения о нахождении лесного участка в границах особо защитных участков лесов, отсутствуют, поскольку подготовка проекта межевания территории не предусматривает определение местоположения границ образуемых и (или) изменяемых лесных участков.
 2. Приведенные государственные учетные номера существующих земельных участков, в отношении которых предлагаются их резервирование и (или) изъятие для государственных или муниципальных нужд, их адреса или описание местоположения, перечень и адреса расположенных на таких земельных участках объектов недвижимого имущества (при наличии сведений о них в Едином государственном реестре недвижимости) отсутствуют, поскольку резервирование и (или) изъятие для государственных или муниципальных нужд проектом межевания территории не предусмотрено.
 3. Перечень кадастровых номеров существующих земельных участков, на которых линейный объект может быть размещен на условиях сервитута, публичного сервитута, их адреса или описание местоположения, перечень и адреса расположенных на таких земельных участках объектов недвижимого имущества (при наличии сведений о них в Едином государственном реестре недвижимости), поскольку проектом межевания территории не предусмотрено установление публичного сервитута.



Условные обозначения:

 Границы территории, в отношении которой разрабатывается проект межевания территории
 90:18:010179 Границы и номера кадастровых кварталов
 90:18:010179:21 Границы и кадастровые номера существующих земельных участков, учтенных в Едином государственном реестре недвижимости
 Границы образуемых земельных участков
 1 Условные номера образуемых земельных участков
 0 Характерные точки образуемых земельных участков

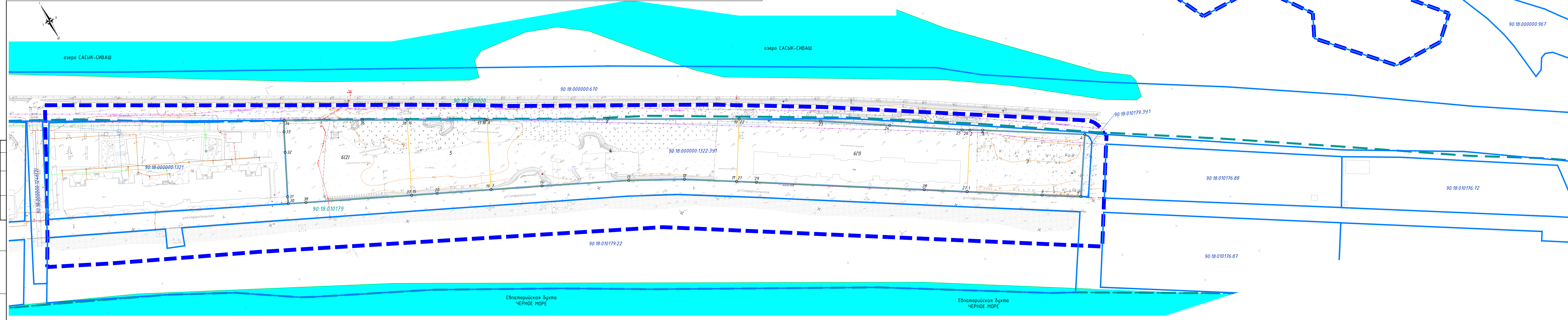
Примечания:
 1. Земельные участки, в отношении которых предполагается их резервирование и (или) изъятие для государственных или муниципальных нужд, отсутствуют.
 2. Границы публичных сервитутов отсутствуют.
 3. Система координат - СК 63 (зона 4).
 4. Система высот - Балтийская.

170222-25-1-ДПС-ПМТ.1					
Подготовка документации по планировке территории (в составе проект планировки и проект межевания территории) земельного участка ориентировочной площадью 12,39 га, расположенного по адресу: Республика Крым, г. Евпатория, ул. Симферопольская					
Изм.	Кол.уч.	Лист	№ док.	Подпись	Дата
Рук. отдела	Седова				02.23
Разработал	Асташкина				02.23
Проверил	Матвеев				02.23
Н.контр.	Кутдусова				02.23
Проект межевания территории Основная часть					Этапность выполнения кадастровых работ (1 этап) № 1/000
Стадия	Лист	Листов	ООО "КРТ Система"		
ДПТ	3	7			

Состояние на: _____
 Инв. № _____
 Подпись и дата: _____

Этапность выполнения кадастровых работ (2 этап)													
№ п/п	№ этапа	Условный номер образуемого земельного участка	Кадастровый номер образуемого земельного участка	Адрес образуемого земельного участка	Категория земель исходного земельного участка	Планируемая категория земель образуемого земельного участка	Вид разрешенного использования исходного земельного участка	Планируемый вид разрешенного использования образуемого земельного участка	Площадь исходного земельного участка по сведениям ЕГРН, кв. м	Площадь образуемого земельного участка, кв. м	Способ образования земельного участка	Номера характерных точек образуемого земельного участка	Сведения об отнесении (несотнесении) образуемого земельного участка к территории общего пользования
1	2	3	4	5	6	7	8	9	10	11	12	13	14
1	2	3	90:18:000000:1322:3У1:3У1	Российская Федерация, Республика Крым, городской округ Евпатория, г. Евпатория, ул. Симферопольская, з/у 2Ф	Земли населенных пунктов	Земли населенных пунктов	Туристическое обслуживание	Туристическое обслуживание	35230	4726	Образование земельного участка путем раздела с сохранением исходного в измененных границах	1-6	Образуемый земельный участок не относится к территории общего пользования
2		4	90:18:000000:1322:3У1:3У2	Российская Федерация, Республика Крым, городской округ Евпатория, г. Евпатория, ул. Симферопольская, з/у 2Ф						10512	Образование земельного участка путем раздела с сохранением исходного в измененных границах	7-14	Образуемый земельный участок не относится к территории общего пользования
3		5	90:18:000000:1322:3У1:3У3	Российская Федерация, Республика Крым, городской округ Евпатория, г. Евпатория, ул. Симферопольская, з/у 2Ф						3846	Образование земельного участка путем раздела с сохранением исходного в измененных границах	15-20	Образуемый земельный участок не относится к территории общего пользования
4		6	90:18:000000:1322:3У1	Российская Федерация, Республика Крым, городской округ Евпатория, г. Евпатория, ул. Симферопольская, з/у 2Ф						16146	Образование земельного участка путем раздела с сохранением исходного в измененных границах	21-38	Образуемый земельный участок не относится к территории общего пользования

Примечания:
1. Сведения о целевом назначении лесов, виде (видах) разрешенного использования лесного участка, количественных и качественных характеристиках лесного участка, а также сведения о нахождении лесного участка в границах особо защитных участков лесов, отсутствуют, поскольку подготовка проекта межевания территории не предусматривает определение местоположения грани образуемых и (или) изменяемых земельных участков.
2. Привязанные государственные учетные номера существующих земельных участков, в отношении которых предполагается их резервирование и (или) изъятие для государственных или муниципальных нужд, их адреса или описание местоположения, перечень и адреса расположенных на таких земельных участках объектов недвижимого имущества (при наличии сведений о них в Едином государственном реестре недвижимости) отсутствуют, поскольку резервирование и (или) изъятие для государственных или муниципальных нужд проектом межевания территории не предусмотрено.
3. Перечень кадастровых номеров существующих земельных участков, на которых линейный объект может быть размещен на условиях сервитута, публичного сервитута, их адреса или описание местоположения, перечень и адреса расположенных на таких земельных участках объектов недвижимого имущества (при наличии сведений о них в Едином государственном реестре недвижимости), поскольку проектом межевания территории не предусмотрено установление публичного сервитута.



Условные обозначения:

- Границы территории, в отношении которой разрабатывается проект межевания территории
- 90:18:010179 Границы и номера кадастровых кварталов
- 90:18:010179:21 Границы и кадастровые номера существующих земельных участков, учтенных в Едином государственном реестре недвижимости
- Границы земельных участков, образующих путем раздела с сохранением исходного в измененных границах
- 1 Условные номера образуемых земельных участков
- 3 Характерные точки образуемых земельных участков

Примечания:
1. Земельные участки, в отношении которых предполагается их резервирование и (или) изъятие для государственных или муниципальных нужд, отсутствуют.
2. Границы публичных сервитутов отсутствуют.
3. Система координат - СК 63 (зона 4).
4. Система высот - Балтийская.

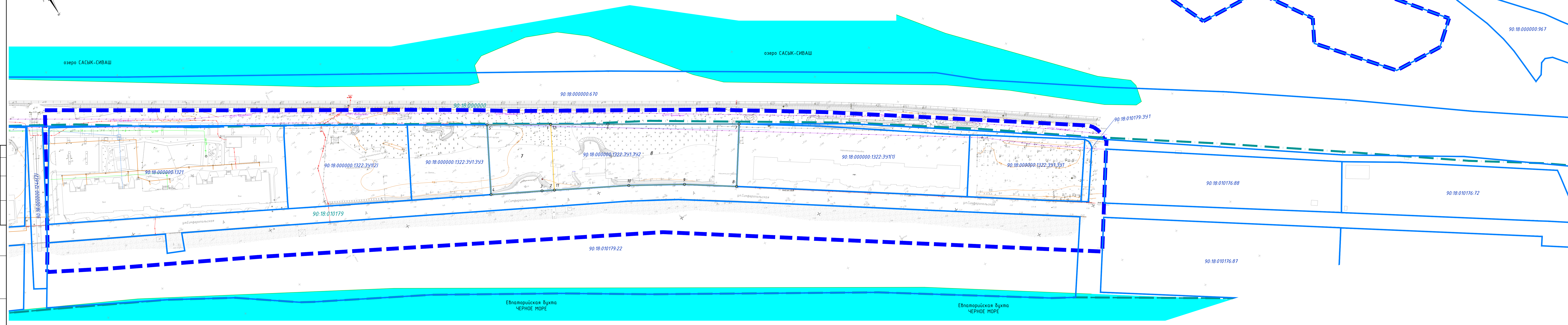
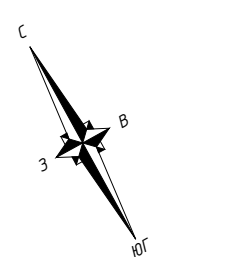
					170222-25-1-ДПС-ПМТ.1		
					"Подготовка документации по планировке территории (в составе проект планировки и проект межевания территории) земельного участка ориентировочной площадью 12,39 га, расположенного по адресу: Республика Крым, г. Евпатория, ул. Симферопольская"		
Изм.	Коп. у.	Лист	№ док.	Подпись	Дата		
Рук. отдела	Седова				02.23	Проект межевания территории	
Разработал	Асташкина				02.23	Основная часть	
Проверил	Матвеев				02.23	Этапность выполнения кадастровых работ (2 этап)	
Н.контр.	Кутузова				02.23	№ 1/000	
						ООО "КРТ Система"	

Создано: 02.23
Изм. № 01
Лист 4 из 7
Дата: 02.23

Этапность выполнения кадастровых работ (3 этап)

№ п/п	№ этапа	Условный номер образуемого земельного участка	Кадастровый номер образуемого земельного участка	Адрес образуемого земельного участка	Категория земель исходного земельного участка	Планируемая категория земель образуемого земельного участка	Вид разрешенного использования исходного земельного участка	Планируемый вид разрешенного использования образуемого земельного участка	Площадь исходного земельного участка по сведениям ЕГРН, кв. м	Площадь образуемого земельного участка, кв. м	Способ образования земельного участка	Номера характеристических точек образуемого земельного участка	Сведения об отнесении (неотнесении) образуемого земельного участка к территории общего пользования
1	2	3	4	5	6	7	8	9	10	11	12	13	14
1	3	7	90:18:000000:1322:3У1:3У2	Российская Федерация, Республика Крым, городской округ Евпатория, г. Евпатория, ул. Симферопольская, 3У 2Ф	Земли населенных пунктов	Земли населенных пунктов	Туристическое обслуживание	Туристическое обслуживание	10512	2864	Образование земельного участка путем раздела с сохранением исходного в измененных границах	1-5	Обрабатываемый земельный участок не относится к территории общего пользования
2	8	90:18:000000:1322:3У1:3У2:3У1	Российская Федерация, Республика Крым, городской округ Евпатория, г. Евпатория, ул. Симферопольская, 3У 2Ф	7648						Образование земельного участка путем раздела с сохранением исходного в измененных границах	6-12	Обрабатываемый земельный участок не относится к территории общего пользования	

Примечания:
 1. Сведения о целевом назначении лесов, виде (видах) разрешенного использования лесного участка, количественных и качественных характеристиках лесного участка, а также сведения о нахождении лесного участка в границах особо защитных участков лесов, отсутствуют, поскольку подготовка проекта межевания территории не предусматривает определение местоположения границ образуемых (или) изменяемых лесных участков.
 2. Привнесенные государственные учетные номера существующих земельных участков, в отношении которых предполагается их резервирование и (или) изъятие для государственных или муниципальных нужд, их адреса или описание местоположения, перечень и адреса расположенных на таких земельных участках объектов недвижимого имущества (при наличии сведений о них в Едином государственном реестре недвижимости) отсутствуют, поскольку резервирование и (или) изъятие для государственных или муниципальных нужд проектом межевания территории не предусмотрено.
 3. Перечень кадастровых номеров существующих земельных участков, на которых линейный объект может быть размещен на условиях сервитута, публичного сервитута, их адреса или описание местоположения, перечень и адреса расположенных на таких земельных участках объектов недвижимого имущества (при наличии сведений о них в Едином государственном реестре недвижимости), поскольку проектом межевания территории не предусмотрено установление публичного сервитута.

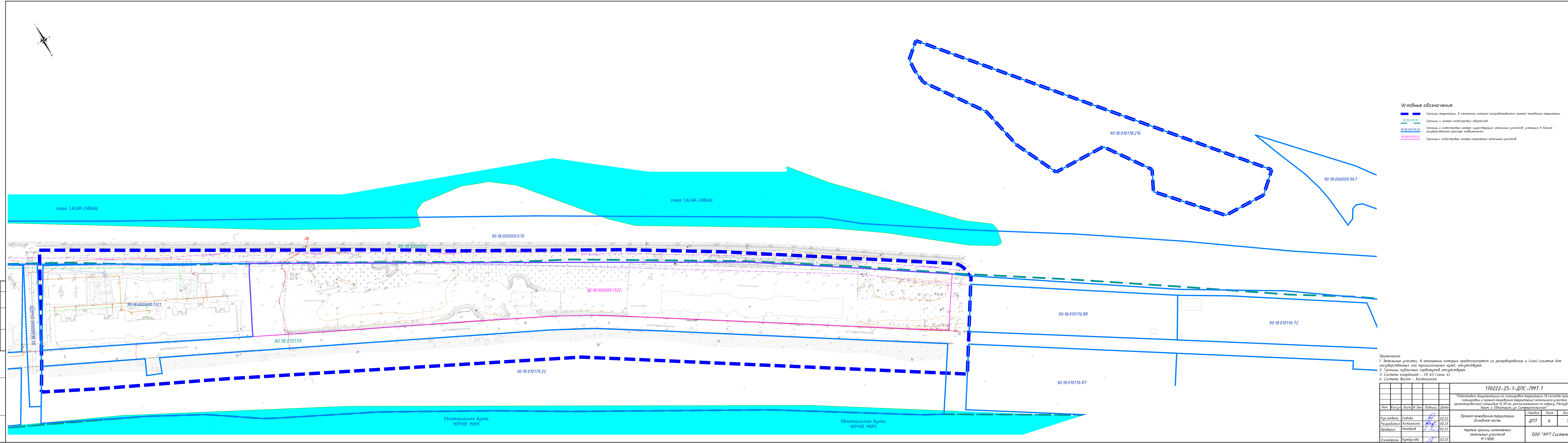
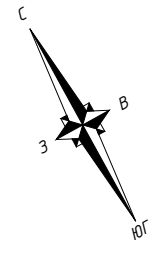


Условные обозначения:

- Границы территории, в отношении которой разрабатывается проект межевания территории
- 90:18:010179 - Границы и номера кадастровых кварталов
- 90:18:010179:21 - Границы и кадастровые номера существующих земельных участков, учтенных в Едином государственном реестре недвижимости
- Границы земельных участков, образующих путем раздела с сохранением исходного в измененных границах
- 5 - Условные номера образуемых земельных участков
- 3 - Характерные точки образуемых земельных участков

Примечания:
 1. Земельные участки, в отношении которых предполагается их резервирование и (или) изъятие для государственных или муниципальных нужд, отсутствуют.
 2. Границы публичных сервитутов отсутствуют.
 3. Система координат - СК 63 (зона 4).
 4. Система высот - Балтийская.

170222-25-1-ДПС-ПМТ.1					
"Подготовка документации по планировке территории (в составе проект планировки и проект межевания территории) земельного участка ориентировочной площадью 12,39 га, расположенного по адресу: Республика Крым, г. Евпатория, ул. Симферопольская"					
Изм.	Кол.уч.	Лист	№ док.	Подпись	Дата
Рук. отдела	Седова				02.23
Разработал	Асташкина				02.23
Проверил	Матвеев				02.23
Н.контроль	Кутусова				02.23
Проект межевания территории Основная часть					Этапность выполнения кадастровых работ (3 этап) № 1/000
Стадия	Лист	Листов	ООО "КРТ Система"		
ДПТ	5	7			



- Условные обозначения:**
- Границы территории, в отношении которой разрабатывается проект межевания территории
 - - - Границы и номера кадастровых кварталов
 - - - Границы и кадастровые номера существующих земельных участков, учтенных в Едином государственном реестре недвижимости
 - - - Границы и кадастровые номера измененных земельных участков

- Примечания:**
1. Земельные участки, в отношении которых предполагается их резервирование и (или) изъятие для государственных или муниципальных нужд, отсутствуют.
 2. Границы публичных сервитудов отсутствуют.
 3. Система координат - СК 63 (зона 4).
 4. Система высот - Балтийская.

170222-25-1-ДПС-ПМТ.1					
"Подготовка документации по планировке территории (в составе проект планировки и проект межевания территории) земельного участка ориентировочной площадью 12,39 га, расположенного по адресу: Республика Крым, г. Евпатория, ул. Синферопольская"					
Изм.	Кол.уч.	Лист	№ док.	Подпись	Дата
Рук. отдела	Севада			<i>[Signature]</i>	02.23
Разработал	Асташкина			<i>[Signature]</i>	02.23
Проверил	Матвеев			<i>[Signature]</i>	02.23
Н.контр.л.	Кутлусова			<i>[Signature]</i>	02.23

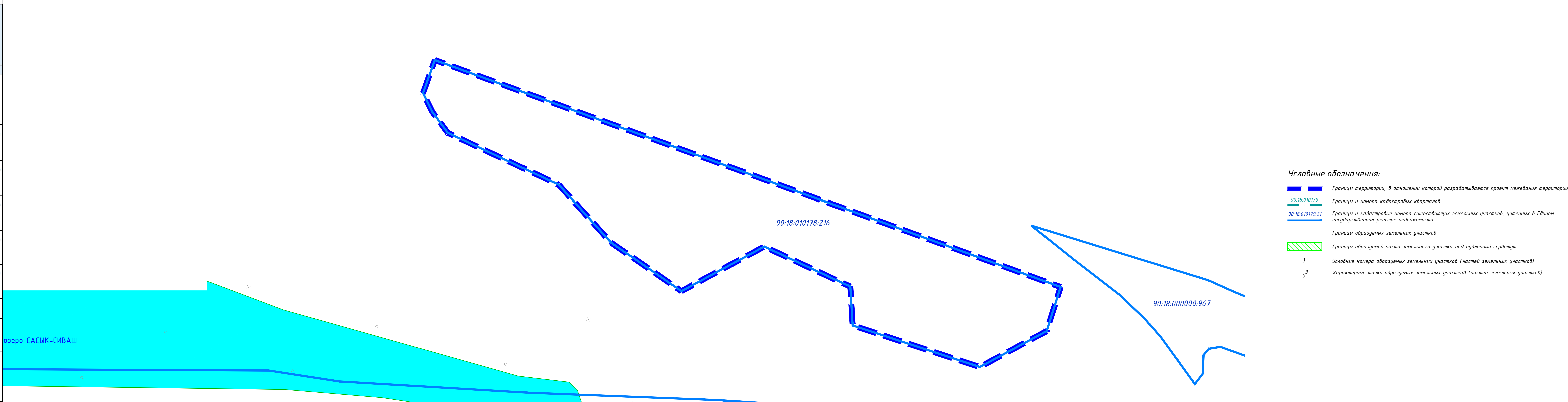
Проект межевания территории	Основная часть	ДПТ	6	7
Чертеж границ измененных земельных участков				М 1:1000
ООО "КРТ Система"				

Изв. № 10/2023/П/001/2023
 Подпись и дата
 02.23

Перечень и сведения об образуемых земельных участках (частях земельных участков) (Итого)

№ п/п	№ этапа	Условный номер образуемого земельного участка (части земельного участка)	Кадастровый номер образуемого земельного участка (части земельного участка)	Адрес образуемого земельного участка (части земельного участка)	Категория земель исходного земельного участка	Планируемая категория земель образуемого земельного участка (части земельного участка)	Вид разрешенного использования исходного земельного участка	Планируемый вид разрешенного использования образуемого земельного участка (части земельного участка)	Площадь исходного земельного участка по сведениям ЕГРН, кв. м	Площадь образуемого земельного участка (части земельного участка), кв. м	Способ образования земельного участка (части земельного участка)	Номера разрешенных типов образуемого земельного участка (части земельного участка)	Сведения об отнесении (неотнесении) образуемого земельного участка к территории общего пользования
1	2	3	4	5	6	7	8	9	10	11	12	13	14
1	1	2	90:18:010179:3У1	Российская Федерация, Республика Крым, городской округ Евпатория, г. Евпатория	-	Земли населенных пунктов	-	Земельные участки (территории) общего пользования. Стоянка транспортных средств	-	297	Образование земельного участка из земель, находящихся в государственной или муниципальной собственности	1-6	Образуемый земельный участок относится к территории общего пользования
2		3	90:18:000000:1322:3У1:3У1	Российская Федерация, Республика Крым, городской округ Евпатория, г. Евпатория, ул. Симферопольская, з/у 2Ф	Земли населенных пунктов	Земли населенных пунктов	Туристическое обслуживание	Туристическое обслуживание	35230	4726	Образование земельного участка путем раздела с сохранением исходного в измененных границах	7-12	Образуемый земельный участок не относится к территории общего пользования
3	2	5	90:18:000000:1322:3У1:3У3	Российская Федерация, Республика Крым, городской округ Евпатория, г. Евпатория, ул. Симферопольская, з/у 2Ф						3846	Образование земельного участка путем раздела с сохранением исходного в измененных границах	13-18	Образуемый земельный участок не относится к территории общего пользования
4		6	90:18:000000:1322:3У1	Российская Федерация, Республика Крым, городской округ Евпатория, г. Евпатория, ул. Симферопольская, з/у 2Ф						16146	Образование земельного участка путем раздела с сохранением исходного в измененных границах	19-36	Образуемый земельный участок не относится к территории общего пользования
5		7	90:18:000000:1322:3У1:3У2	Российская Федерация, Республика Крым, городской округ Евпатория, г. Евпатория, ул. Симферопольская, з/у 2Ф						2864	Образование земельного участка путем раздела с сохранением исходного в измененных границах	37-41	Образуемый земельный участок не относится к территории общего пользования
6	3	8	90:18:000000:1322:3У1:3У2:3У1	Российская Федерация, Республика Крым, городской округ Евпатория, г. Евпатория, ул. Симферопольская, з/у 2Ф	Земли населенных пунктов	Земли населенных пунктов	Туристическое обслуживание	Туристическое обслуживание	10512	Образование земельного участка путем раздела с сохранением исходного в измененных границах	42-48	Образуемый земельный участок не относится к территории общего пользования	
7	-	9	90:18:000000:670:чу1	Республика Крым, г. Евпатория					Земли населенных пунктов	Земли населенных пунктов	Железнодорожный транспорт	881435	9562
8	-	-	90:18:010179:22	Республика Крым, г. Евпатория, ул. Симферопольская, район железнодорожного переезда на северо-запад	Земли населенных пунктов	Земли населенных пунктов	Гостиничное обслуживание	Отдых (рекреация)	55360	55360	Смена вида разрешенного использования земельного участка	-	-

Примечания:
 1. Сведения о целевом назначении лесов, виде (видах) разрешенного использования лесного участка, количественных и качественных характеристиках лесного участка, а также сведения о нахождении лесного участка в границах особо защитных участков лесов, отсутствуют, поскольку подготовка проекта межевания территории не предусматривает определение местоположения границ образуемых и (или) изменяемых лесных участков.
 2. Привнесение государственных учетных номеров существующих земельных участков, в отношении которых предполагается их резервирование и (или) изъятие для государственных или муниципальных нужд, их адреса или описание местоположения, перечень и адреса расположенных на таких земельных участках объектов недвижимого имущества (при наличии сведений о них в Едином государственном реестре недвижимости) отсутствуют, поскольку резервирование и (или) изъятие для государственных или муниципальных нужд проектом межевания территории не предусмотрено.
 3. Перечень кадастровых номеров существующих земельных участков, на которых линейный объект может быть размещен на условиях сервитута, публичного сервитута, их адреса или описание местоположения, перечень и адреса расположенных на таких земельных участках объектов недвижимого имущества (при наличии сведений о них в Едином государственном реестре недвижимости), поскольку проектом межевания территории не предусмотрено установление публичного сервитута.



- Условные обозначения:**
- ▬▬▬ Границы территории, в отношении которой разрабатывается проект межевания территории
 - ▬▬▬ 90:18:010179 Границы и номера кадастровых кварталов
 - ▬▬▬ 90:18:010179:21 Границы и кадастровые номера существующих земельных участков, учтенных в Едином государственном реестре недвижимости
 - ▬▬▬ Границы образующих земельных участков
 - ▬▬▬ Границы образуемой части земельного участка под публичный сервитут
 - 1 Условные номера образующих земельных участков (частей земельных участков)
 - 3 Характерные точки образующих земельных участков (частей земельных участков)

Примечания:
 1. Земельные участки, в отношении которых предполагается их резервирование и (или) изъятие для государственных или муниципальных нужд, отсутствуют.
 2. Границы публичных сервитутов отсутствуют.
 3. Система координат - СК 63 (зона 4).
 4. Система высот - Балтийская.

170222-25-1-ДПС-ПМТ.1					
"Подготовка документации по планировке территории (в составе проект планировки и проект межевания территории) земельного участка ориентировочной площадью 12,39 га, расположенного по адресу: Республика Крым, г. Евпатория, ул. Симферопольская"					
Изм.	Кол.уч.	Лист	№ док.	Подпись	Дата
Рук. отдела	Седова				02.23
Разработал	Асташкина				02.23
Проверил	Матвеев				02.23
Н.контр.	Кутузова				02.23
Проект межевания территории					Этадия
Основная часть					Лист
Чертёж межевания территории					Лист
Границы образующих земельных участков (частей земельных участков) Итого 1:1000					000 "КРТ Система"

Изв. № _____ от _____ 2023 г.
 Подпись и дата
 М.П.