



ИП Клименко Артем Владимирович
Республика Крым, г. Ялта, ул. Карла Маркса 15а, оф.1
г. Симферополь, ул. Киевская 41, оф. 410
arch-c.ru

Проект внесения изменений в документацию по планировке территории (проект планировки территории и проект межевания территории) линейного объекта – элементов улично-дорожной сети на территории, ограниченной пр. Победы – ул. Чапаева – ул. Григоренко Петра – ул. Согласия, город Евпатория, Республика Крым

Том III

ПРОЕКТ МЕЖЕВАНИЯ ТЕРРИТОРИИ

Основная часть проекта

Текстовая часть

Шифр: А-132.1396-22 ПМТ.ЛО.ТЧ

Заказчик: ООО «СЗ «МАСТЕР-УНИВЕРСАЛ»

Индивидуальный предприниматель

Клименко А.В.

Ялта, 2022 г.



ООО «Архивариус»
Челябинская обл., г. Магнитогорск, пр. Metallургов, д. 12
archivar.ru



**Проект внесения изменений в документацию по планировке территории (проект планировки территории и проект межевания территории) линейного объекта – элементов улично-дорожной сети на территории, ограниченной пр. Победы – ул. Чапаева – ул. Григоренко Петра – ул. Согласия, город Евпатория, Республика Крым
Том III**

ПРОЕКТ МЕЖЕВАНИЯ ТЕРРИТОРИИ

Основная часть проекта

Текстовая часть

Шифр: А-132.1396-22 ПМТ.ЛО.ТЧ

Заказчик: Индивидуальный предприниматель Клименко Артем Владимирович

Директор ООО «Архивариус»

К.Н. Гребенщиков

Магнитогорск – Евпатория, 2022 г

СОСТАВ ПРОЕКТА

№	Наименование	Шифр	Масштаб
Проект планировки территории			
<i>Основная часть проекта</i>			
1	Раздел 1. Проект планировки территории. Графическая часть		
2	Чертеж красных линий. Чертеж границ зон планируемого размещения линейных объектов. Чертеж границ зон планируемого размещения линейных объектов, подлежащих реконструкции в связи с изменением их местоположения	A-132.1396-22 ППТ.ЛО.ОЧП-1	1:2000
3	Раздел 2. Положение о размещении линейных объектов	Том I A-132.1396-22 ППТ.ЛО.П	
<i>Материалы по обоснованию проекта¹</i>			
4	Раздел 3. Материалы по обоснованию проекта планировки территории. Графическая часть		
5	Схема расположения элементов планировочной структуры (территорий, занятых линейными объектами и (или) предназначенных для размещения линейных объектов).	A-132.1396-22 ППТ.ЛО.МОП-1	1:10000
6	Схема использования территории в период подготовки проекта планировки территории	A-132.1396-22 ППТ.ЛО.МОП-2	1:2000
7	Схема организации улично-дорожной сети и движения транспорта	A-132.1396-22 ППТ.ЛО.МОП-3	1:2000
8	Схема вертикальной планировки, инженерной подготовки территории и инженерной защиты территории	A-132.1396-22 ППТ.ЛО.МОП-4	1:2000
9	Схема границ зон с особыми условиями использования территорий, особо охраняемых природных территорий, лесничеств	A-132.1396-22 ППТ.ЛО.МОП-5	1:2000
10	Схема конструктивных и планировочных решений	A-132.1396-22 ППТ.ЛО.МОП-6	1:2000
11	Поперечные профили	A-132.1396-22 ППТ.ЛО.МОП-7	1:200
12	Раздел 4. Материалы по обоснованию проекта планировки территории. Пояснительная записка	Том II A-132.1396-22 ППТ.ЛО.ПЗ	
Проект межевания территории			
<i>Основная часть проекта</i>			
13	Раздел 1. Проект межевания территории. Графическая часть		
14	Чертеж межевания территории	A-132.1396-22 ПМТ.ЛО.ОЧП-1	1:2000
15	Раздел 2. Проект межевания территории. Текстовая часть	Том IV A-132.1396-22 ПМТ.ЛО.ТЧ	
<i>Материалы по обоснованию проекта</i>			
16	Раздел 3. Материалы по обоснованию проекта межевания территории. Графическая часть		
17	Чертеж по обоснованию межевания территории	A-132.1396-22 ПМТ.ЛО.МОП-1	1:2000
18	Раздел 4. Материалы по обоснованию проекта межевания территории. Пояснительная записка	Том V A-132.1396-22 ПМТ.ЛО.ПЗ	

Примечания:

1. Схема границ территорий объектов культурного наследия не представлена в связи с отсутствием объектов культурного наследия в границах территории, в отношении которой осуществляется подготовка Проекта планировки.

2. Схема границ территорий, подверженных риску возникновения чрезвычайных ситуаций природного и техногенного характера (пожар, взрыв, химическое, радиоактивное заражение, затопление, подтопление, оползень карсты, эрозия и т.д.) не представлена в связи с отсутствием территорий, подверженных риску возникновения чрезвычайных ситуаций природного и техногенного характера, в границах территории, в отношении которой осуществляется подготовка Проекта планировки.

Запись главного архитектора

Настоящий проект разработан с соблюдением действующего законодательства в области архитектурной деятельности и градостроительства, техническими регламентами и санитарно-эпидемиологическими нормами.

Проект межевания соответствует требованиям гл.5 Градостроительного кодекса Российской Федерации от 29.12.2004 №190-ФЗ,

Главный архитектор проекта

 Д.Р. Каримова

Состав участников проекта

Директор, главный архитектор ООО «Архивариус», канд. арх., доц., член САР РФ	К.Н. Гребенщиков
Руководитель архитектурно-планировочной мастерской №1, ГАП	Е.С. Левшунова
Руководитель архитектурно-планировочной мастерской №2, ГАП	Д.Р. Каримова
Архитекторы	Д.Г. Боровская Е.М. Михно Д.М. Табиева
Инженеры-проектировщики	В.В. Герасина В.М. Кологорова А.В. Наливайко Д.С. Шакшакпаева С.Л. Соловский Е.Д. Соловьева
Инженеры-градостроители	П.В. Гинтер М.И. Белякова Г.Р. Мамедов
Кадастровые инженеры	Е.А. Барышева К.О. Лисихина
Инженеры технического отдела	Р.М. Мухатметгалин Т.Ю. Данилейко

СОДЕРЖАНИЕ

ВВЕДЕНИЕ.....	6
1. ПЕРЕЧЕНЬ ОБРАЗУЕМЫХ ЗЕМЕЛЬНЫХ УЧАСТКОВ.....	8
2. ПЕРЕЧЕНЬ КООРДИНАТ ХАРАКТЕРНЫХ ТОЧЕК ОБРАЗУЕМЫХ ЗЕМЕЛЬНЫХ УЧАСТКОВ	11
3. СВЕДЕНИЯ О ГРАНИЦАХ ТЕРРИТОРИИ, ПРИМЕНИТЕЛЬНО К КОТОРОЙ ОСУЩЕСТВЛЯЕТСЯ ПОДГОТОВКА ПРОЕКТА МЕЖЕВАНИЯ, СОДЕРЖАЩИЕ ПЕРЕЧЕНЬ КООРДИНАТ ХАРАКТЕРНЫХ ТОЧЕК ТАКИХ ГРАНИЦ В СИСТЕМЕ КООРДИНАТ, ИСПОЛЬЗУЕМОЙ ДЛЯ ВЕДЕНИЯ ЕДИНОГО ГОСУДАРСТВЕННОГО РЕЕСТРА НЕДВИЖИМОСТИ.....	14
4. ВИД РАЗРЕШЕННОГО ИСПОЛЬЗОВАНИЯ ОБРАЗУЕМЫХ ЗЕМЕЛЬНЫХ УЧАСТКОВ, ПРЕДНАЗНАЧЕННЫХ ДЛЯ РАЗМЕЩЕНИЯ ЛИНЕЙНЫХ ОБЪЕКТОВ И ОБЪЕКТОВ КАПИТАЛЬНОГО СТРОИТЕЛЬСТВА, ПРОЕКТИРУЕМЫХ В СОСТАВЕ ЛИНЕЙНОГО ОБЪЕКТА, А ТАКЖЕ СУЩЕСТВУЮЩИХ ЗЕМЕЛЬНЫХ УЧАСТКОВ, ЗАНЯТЫХ ЛИНЕЙНЫМИ ОБЪЕКТАМИ И ОБЪЕКТАМИ КАПИТАЛЬНОГО СТРОИТЕЛЬСТВА, ПРОЕКТИРУЕМЫХ В СОСТАВЕ ЛИНЕЙНЫХ ОБЪЕКТОВ, В СООТВЕТСТВИИ С ПРОЕКТОМ ПЛАНИРОВКИ ТЕРРИТОРИИ.....	15

ВВЕДЕНИЕ

Проект разработан ООО «Архивариус» по заказу ИП А.В. Клименко (договор от 28.06.2022г. №19) в соответствии с:

- Градостроительным кодексом РФ от 29.12.2004 № 190-ФЗ;
- Земельным Кодексом РФ от 25.10.2001 № 136-ФЗ;
- Водным Кодексом РФ от 03.06.2006 № 74-ФЗ;
- Лесным Кодексом РФ от 04.12.2006 № 200-ФЗ;
- Федеральным законом от 06.10.2003 № 131-ФЗ «Об общих принципах организации местного самоуправления в РФ»;
- Федеральным законом от 18.06.2001 № 78-ФЗ «О землеустройстве»;
- Федеральным законом от 14.03.1995 № 33-ФЗ «Об особо охраняемых природных территориях»;
- Федеральным законом от 25.06.2002 № 73-ФЗ «Об объектах культурного наследия (памятниках истории и культуры) народов Российской Федерации»;
- Федеральным законом от 30.03.1999 № 52-ФЗ «О санитарно-эпидемиологическом благополучии населения»;
- Федеральным законом от 21.12.1994 № 68-ФЗ «О защите населения и территорий от чрезвычайных ситуаций природного и техногенного характера»;
- Федеральным законом от 10.01.2002 № 7-ФЗ «Об охране окружающей среды»;
- Федеральным законом от 21.12.1994 № 69-ФЗ «О пожарной безопасности»;
- Федеральным законом от 24.07.2007 № 221-ФЗ «О кадастровой деятельности»;
- СП 42.13330.2016 «Градостроительство. Планировка и застройка городских и сельских поселений»;
- СанПиН 2.2.1/2.1.1.1200-03 «Санитарно-защитные зоны и санитарная классификация предприятий, сооружений и иных объектов» (зарегистрировано в Минюсте РФ 25.01.2008г. №10995) (ред. от 25.04.2014г.);
- ГОСТ 28329-89 «Озеленение городов. Термины и определения»;
- Приказом Федеральной службы государственной регистрации, кадастра и картографии от 1.08.2014 № П/369 «О реализации информационного взаимодействия при ведении государственного кадастра недвижимости в электронном виде»;
- Приказ Росреестра от 10.11.2020 №П/0412 (ред. от 20.04.2021) «Об утверждении классификатора видов разрешенного использования земельных участков»;
- Приказом Минстроя России от 25.04.2017г. №739/пр «Об утверждении требований к цифровым топографическим картам и цифровым топографическим планам, используемым при подготовке графической части документации по планировке территории»;
- Постановлением Правительства РФ от 31.03.2017г. №402 «Об утверждении Правил выполнения инженерных изысканий, необходимых для подготовки документации по планировке территории, перечня видов инженерных изысканий, необходимых для подготовки документации по планировке территории, и о внесении изменений в постановление Правительства Российской Федерации от 19 января 2006г. №20»;
- РДС 30-201-98 Инструкция о порядке проектирования и установления красных линий в городах и других поселениях Российской Федерации;
- Действующим законодательством в области архитектурной деятельности и градостроительства, строительными и санитарно-эпидемиологическими нормами.

При разработке документации по планировке территории использованы следующие материалы:

1. Утвержденная градостроительная документация:

- Генеральный план муниципального образования городской округ Евпатория, утвержденный решением Евпаторийского городского совета от 02.11.2018г. №1-81/1 (далее – ГП);

Документация по планировке территории (проект планировки территории и проект межевания территории) линейного объекта – элементов улично-дорожной сети на территории, ограниченной пр. Победы – ул. Чапаева – ул. Григоренко Петра – ул. Согласия, город Евпатория, Республика Крым

- Правила землепользования и застройки муниципального образования городской округ Евпатория, утвержденные решением Евпаторийского городского совета от 22.02.2019г. №1-86/2 (далее – ПЗЗ).

2. Исходные данные, предоставленные заказчиком.

3. Техническое задание на разработку документации по планировке территории (приложение №2 к муниципальному контракту от 28.06.2022г. №19).

4. Границы соседних земельных участков, отводов участков под все виды использования сформированы на основании кадастрового плана территории (выписка из государственного кадастра недвижимости), предоставленного филиалом федерального государственного бюджетного учреждения «Федеральная кадастровая палата Федеральной службы государственной регистрации, кадастра и картографии» по городскому округу Евпатория.

Подготовка графической части документации по планировке территории осуществляется:

1) в соответствии с системой координат, используемой для ведения Единого государственного реестра недвижимости (МСК-90);

2) с использованием цифрового топографического плана М 1:500, предоставленного Заказчиком в качестве исходных данных.

Документация по планировке территории (проекта планировки территории и проекта межевания территории) линейного объекта – элементов улично-дорожной сети на территории, ограниченной пр. Победы – ул. Чапаева – ул. Григоренко Петра – ул. Согласия, город Евпатория, Республика Крым включает в себя проект планировки территории и проект межевания территории.

Документация разработана ООО «Архивариус» по заказу ИП А.В. Клименко (договор от 28.06.2022г. №19) в целях:

- установления (определения) границ зон планируемого размещения линейных объектов и установления параметров их планируемого развития;

- определения местоположения границ образуемых и изменяемых земельных участков;

- определения границ образуемых земельных участков для размещения линейных объектов;

- изменения действующих красных линий.

В настоящем Разделе представлен проект межевания территории. Данный раздел является основной частью проекта межевания территории.

Документация по планировке территории подготовлена на основании следующих распорядительных документов:

- Техническое задание на разработку документации по планировке территории (приложение №2 к муниципальному контракту от 28.06.2022г. №19).

Территория подготовки Проекта планировки расположена западной части муниципального образования городской округ Евпатория. Настоящим Проектом планировки предлагается установление границ зон планируемого размещения линейных объектов – магистральных улиц районного значения, улиц местного значения.

Протяженность линейных объектов составляет 4,17 км. Общая площадь подготовки Проекта планировки составляет ориентировочно 11,3 га в соответствии с п.2 Положения о составе и содержании проектов планировки территории, предусматривающих размещение одного или нескольких линейных объектов, утв. постановлением Правительства РФ от 12.05.2017г. №564.

Основные положения проекта межевания территории

Проектом межевания предусматривается образование земельных участков с целью реконструкции и для дальнейшей эксплуатации линейных объектов транспортной и инженерной инфраструктуры местного значения, для определения территории общего пользования.

Межевание территории предусматривается в 1 этап:

1 этап:

1.1. Раздел земельного участка с кадастровым номером 90:18:010155:4680 с сохранением исходного земельного участка в измененных границах по устанавливаемой красной линии.

1.2. Раздел земельного участка с кадастровым номером 90:18:010155:4753 с сохранением исходного земельного участка в измененных границах по устанавливаемой красной линии.

1.3. Раздел земельного участка с кадастровым номером 90:18:010155:4677 с сохранением исходного земельного участка в измененных границах по устанавливаемой красной линии.

1.4. Раздел земельного участка с кадастровым номером 90:18:010155:4343 с сохранением исходного земельного участка в измененных границах по устанавливаемой красной линии.

1.5. Раздел земельного участка с кадастровым номером 90:18:010155:4344 с сохранением исходного земельного участка в измененных границах по устанавливаемой красной линии.

1.6. Раздел земельного участка с кадастровым номером 90:18:010155:4347 с сохранением исходного земельного участка в измененных границах по устанавливаемой красной линии.

1.7. Раздел земельного участка с кадастровым номером 90:18:010155:3869 с сохранением исходного земельного участка в измененных границах.

1.8. Раздел земельного участка с кадастровым номером 90:18:010155:2126 с сохранением исходного земельного участка в измененных границах.

1.9. Раздел земельного участка с кадастровым номером 90:18:010155:519 с сохранением исходного земельного участка в измененных границах.

1.10. Раздел земельного участка с кадастровым номером 90:18:010155:5136 с сохранением исходного земельного участка в измененных границах.

1.11. Раздел земельного участка с кадастровым номером 90:18:010155:731 с сохранением исходного земельного участка в измененных границах.

1.12. Раздел земельного участка с кадастровым номером 90:18:010155:352 с сохранением исходного земельного участка в измененных границах.

1.13. Раздел земельного участка с кадастровым номером 90:18:010155:4166 с сохранением исходного земельного участка в измененных границах.

1.14. Раздел земельного участка с кадастровым номером 90:18:010155:5151 с сохранением исходного земельного участка в измененных границах.

1.15. Раздел земельного участка с кадастровым номером 90:18:010155:4167 с сохранением исходного земельного участка в измененных границах.

1.15. Раздел земельного участка с кадастровым номером 90:18:010155:4167 с сохранением исходного земельного участка в измененных границах.

1.16. Образование земельных участков из земель, государственная собственность на которые не разграничена

1. ПЕРЕЧЕНЬ ОБРАЗУЕМЫХ ЗЕМЕЛЬНЫХ УЧАСТКОВ

Таблица 1

Ведомость образуемых земельных участков, которые будут отнесены к территориям общего пользования или имуществу общего пользования

№	Кадастровый номер	Адрес	Площадь, м ²	Возможный способ образования (уточняется при межевом плане)	Вид разрешенного использования
:ЗУ1	-	Республика Крым, г. Евпатория	1573	Раздел земельного участка с кадастровым номером 90:18:010155:4680	Улично-дорожная сеть (12.0.1)
:ЗУ2	-	Республика Крым,	1779	Раздел земельного участка с	Улично-дорожная сеть

Документация по планировке территории (проект планировки территории и проект межевания территории)
линейного объекта – элементов улично-дорожной сети на территории, ограниченной пр. Победы –
ул. Чапаева – ул. Григоренко Петра – ул. Согласия, город Евпатория, Республика Крым

№	Кадастровый номер	Адрес	Площадь, м ²	Возможный способ образования (уточняется при межевом плане)	Вид разрешенного использования
		г. Евпатория		кадастровым номером 90:18:010155:4753	(12.0.1)
:ЗУ3	-	Республика Крым, г. Евпатория	120	Раздел земельного участка с кадастровым номером 90:18:010155:4677	Улично-дорожная сеть (12.0.1)
:ЗУ4	-	Республика Крым, г. Евпатория	18	Раздел земельного участка с кадастровым номером 90:18:010155:4343	Улично-дорожная сеть (12.0.1)
:ЗУ5	-	Республика Крым, г. Евпатория	5356	Раздел земельного участка с кадастровым номером 90:18:010155:4344	Улично-дорожная сеть (12.0.1)
:ЗУ6	-	Республика Крым, г. Евпатория	2897	Раздел земельного участка с кадастровым номером 90:18:010155:4347	Улично-дорожная сеть (12.0.1)
:ЗУ7	-	Республика Крым, Сакский район	2457	Раздел земельного участка с кадастровым номером 90:18:010155:3869	Улично-дорожная сеть (12.0.1)
:ЗУ8	-	Республика Крым, г. Евпатория	5507	Раздел земельного участка с кадастровым номером 90:18:010155:2126	Улично-дорожная сеть (12.0.1)
:ЗУ9	-	Республика Крым, г. Евпатория	12611	Образование земельного участка из земель, государственная собственность на которые не разграничена	Улично-дорожная сеть (12.0.1)
:ЗУ10	-	Республика Крым, г. Евпатория	4000	Раздел земельного участка с кадастровым номером 90:18:010155:519	Улично-дорожная сеть (12.0.1)
:ЗУ11	-	Республика Крым, г. Евпатория	4000		Улично-дорожная сеть (12.0.1)
:ЗУ12	-	Республика Крым, г. Евпатория	2998		Улично-дорожная сеть (12.0.1)
:ЗУ13	-	Республика Крым, г. Евпатория	41475	Образование земельного участка из земель, государственная собственность на которые не разграничена	Улично-дорожная сеть (12.0.1)
:ЗУ14	-	Республика Крым, г. Евпатория	253	Раздел земельного участка с кадастровым номером 90:18:010155:5136	Улично-дорожная сеть (12.0.1)
:ЗУ15	-	Республика Крым, г. Евпатория	162	Раздел земельного участка с кадастровым номером 90:18:010155:731	Улично-дорожная сеть (12.0.1)
:ЗУ16	-	Республика Крым, г. Евпатория	201		Улично-дорожная сеть (12.0.1)
:ЗУ17	-	Республика Крым, г. Евпатория	4740	Образование земельного участка из земель, государственная собственность на которые не разграничена	Улично-дорожная сеть (12.0.1)
:ЗУ18	-	Республика Крым, г. Евпатория	1144	Образование земельного участка из земель, государственная собственность на которые не разграничена	Улично-дорожная сеть (12.0.1)
:ЗУ19	-	Республика Крым, г. Евпатория	45	Раздел земельного участка с кадастровым номером 90:18:010155:352	Улично-дорожная сеть (12.0.1)
:ЗУ20	-	Республика Крым, г. Евпатория	4989	Образование земельного участка из земель, государственная собственность на которые не разграничена	Улично-дорожная сеть (12.0.1)
:ЗУ21	-	Республика Крым, г. Евпатория	1214	Раздел земельного участка с кадастровым номером 90:18:010155:4166	Улично-дорожная сеть (12.0.1)
:ЗУ22	-	Республика Крым,	1295	Образование земельного	Улично-дорожная сеть

№	Кадастровый номер	Адрес	Площадь, м ²	Возможный способ образования (уточняется при межевом плане)	Вид разрешенного использования
		г. Евпатория		участка из земель, государственная собственность на которые не разграничена	(12.0.1)
:3У23	-	Республика Крым, г. Евпатория	2108	Образование земельного участка из земель, государственная собственность на которые не разграничена	Улично-дорожная сеть (12.0.1)
:3У24	-	Республика Крым, г. Евпатория	5088	Раздел земельного участка с кадастровым номером 90:18:010155:5151	Улично-дорожная сеть (12.0.1)
:3У25	-	Республика Крым, г. Евпатория	2882	Раздел земельного участка с кадастровым номером 90:18:010155:4167	Улично-дорожная сеть (12.0.1)
:3У26	-	Республика Крым, г. Евпатория	2349	Образование земельного участка из земель, государственная собственность на которые не разграничена	Улично-дорожная сеть (12.0.1)

Целевое назначение лесов, вид (виды) разрешенного использования лесного участка, количественные и качественные характеристики лесного участка, сведения о нахождении лесного участка в границах особо защитных участков лесов (в случае, если подготовка проекта межевания территории осуществляется в целях определения местоположения границ образуемых и (или) изменяемых лесных участков)

Подготовка проекта межевания территории в целях определения местоположения границ образуемых и (или) изменяемых лесных участков не осуществляется.

Условные номера образуемых земельных участков, кадастровые номера или иные ранее присвоенные государственные учетные номера существующих земельных участков, в отношении которых предлагаются их резервирование и (или) изъятие для государственных или муниципальных нужд, их адреса или описание местоположения, перечень и адреса расположенных на таких земельных участках объектов недвижимого имущества (при наличии сведений о них в Едином государственном реестре недвижимости)

Таблица 2

Перечень земельных участков, отношении которых предлагаются их резервирование и (или) изъятие для государственных или муниципальных нужд

№	Кадастровый номер	Адрес	Площадь, м ²	Основание изъятия земельного участка	Вид разрешенного использования
:3У21	-	Республика Крым, г. Евпатория	1214	Изъятие земельного участка с целью строительства улицы местного значения в соответствии с п.2 ст.49 Земельного кодекса РФ	Улично-дорожная сеть (12.0.1)
:3У24	-	Республика Крым, г. Евпатория	5088	Изъятие земельного участка с целью строительства магистральной улицы районного значения в соответствии с п.2 ст.49 Земельного кодекса РФ	Улично-дорожная сеть (12.0.1)
:3У25	-	Республика Крым, г. Евпатория	2882	Изъятие земельного участка с целью строительства магистральной улицы районного значения в соответствии с п.2 ст.49 Земельного кодекса РФ	Улично-дорожная сеть (12.0.1)

Перечень кадастровых номеров существующих земельных участков, на которых линейный объект может быть размещен на условиях сервитута, публичного сервитута, их адреса или описание местоположения, перечень и адреса расположенных на таких земельных участках объектов недвижимого имущества (при наличии сведений о них в Едином государственном реестре недвижимости)

Согласно п. 2 ст. 23 ЗК РФ: публичный сервитут устанавливается законом или иным нормативным правовым актом Российской Федерации, нормативным правовым актом субъекта РФ, органа местного самоуправления в случаях, если это необходимо для обеспечения интересов государства, местного самоуправления или местного населения, без изъятия земельных участков.

Сервитут – это право ограниченного пользования чужим земельным участком.

Согласно исходным данным существующих границ зон действия публичных сервитутов на проектируемой территории нет.

Установление сервитутов не предусмотрено.

Сведения об отнесении образуемого земельного участка к определенной категории земель (в том числе в случае, если земельный участок в связи с размещением линейного объекта подлежит отнесению к определенной категории земель в силу закона без необходимости принятия решения о переводе земельного участка из состава земель этой категории в другую) или сведения о необходимости перевода земельного участка из состава земель одной категории в другую

Территория проектирования территории полностью расположена в границах муниципального образования городской округ Евпатория Республики Крым, г. Евпатория. Категория земель всех земельных участков – земли населенных пунктов.

2. ПЕРЕЧЕНЬ КООРДИНАТ ХАРАКТЕРНЫХ ТОЧЕК ОБРАЗУЕМЫХ ЗЕМЕЛЬНЫХ УЧАСТКОВ

:ЗУ1, ЗУ2, ..., ЗУn – условный номер вновь образуемого участка в соответствии с чертежом межевания;

№1, 2, ..., №n – номера характерных точек границ образуемых земельных участков и их частей.

Таблицы координат характерных точек границ образуемых земельных участков

:ЗУ1 Площадь - 1573 кв.м. Улично-дорожная сеть (12.0.1)		
№	X	Y
1	4999891.98	4365688.29
2	4999892.01	4365688.29
3	4999908.41	4365686.78
4	4999902.33	4365596.45
5	4999885.87	4365597.56
6	4999886.16	4365601.87
7	4999891.38	4365679.31
8	4999882.91	4365680.09
9	4999883.52	4365689.07
1	4999891.98	4365688.29

:ЗУ2 Площадь - 1779 кв.м. Улично-дорожная сеть (12.0.1)		
№	X	Y
1	4999685.96	4365698.25
2	4999686.82	4365707.21
3	4999695.66	4365706.40
4	4999879.05	4365689.48
5	4999883.52	4365689.07
6	4999882.91	4365680.09

1	4999685.96	4365698.25
---	------------	------------

:ЗУ3 Площадь - 120 кв.м. Улично-дорожная сеть (12.0.1)		
№	X	Y
1	4999673.51	4365708.44
2	4999686.82	4365707.21
3	4999685.96	4365698.25
4	4999672.64	4365699.48
5	4999673.51	4365708.44
1	4999673.51	4365708.44

:ЗУ4 Площадь - 18 кв.м. Улично-дорожная сеть (12.0.1)		
№	X	Y
1	4999896.16	4365831.18
2	4999901.6	4365830.82
3	4999901.38	4365827.59
4	4999895.94	4365827.95
1	4999896.16	4365831.18

Документация по планировке территории (проект планировки территории и проект межевания территории)
линейного объекта – элементов улично-дорожной сети на территории, ограниченной пр. Победы –
ул. Чапаева – ул. Григоренко Петра – ул. Согласия, город Евпатория, Республика Крым

:ЗУ5 Площадь - 5356 кв.м. Улично-дорожная сеть (12.0.1)		
№	X	Y
1	4999800.80	4365884.38
2	4999904.74	4365877.47
3	4999901.60	4365830.82
4	4999896.16	4365831.18
5	4999895.94	4365827.95
6	4999791.50	4365834.89
7	4999793.33	4365862.48
8	4999799.32	4365862.10
1	4999800.80	4365884.38

:ЗУ6 Площадь – 2 897 кв.м. Улично-дорожная сеть (12.0.1) Контур 1		
№	X	Y
1	4999791.5	4365834.89
2	4999686.55	4365841.86
3	4999689.24	4365869.4
4	4999793.33	4365862.48
1	4999791.5	4365834.89

:ЗУ7 Площадь – 2 457 кв.м. Улично-дорожная сеть (12.0.1)		
№	X	Y
1	4999689.24	4365869.40
2	4999691.41	4365891.65
3	4999800.80	4365884.38
4	4999799.32	4365862.10
5	4999793.33	4365862.48
1	4999689.24	4365869.40

:ЗУ8 Площадь – 5507 кв.м. Улично-дорожная сеть (12.0.1)		
№	X	Y
1	4999927.42	4365872.80
2	4999918.25	4365736.51
3	4999909.06	4365600.32
4	4999902.33	4365596.45
5	4999959.72	4366447.97
6	4999966.14	4366447.55
7	4999961.22	4366373.86
8	4999944.32	4366123.16
9	4999940.33	4366063.90
1	4999927.42	4365872.80

:ЗУ9 Площадь – 12611 кв.м. Улично-дорожная сеть (12.0.1)		
№	X	Y
1	4999926.42	4366199.62
2	4999927.72	4366219.58
3	4999927.76	4366219.57
4	4999936.66	4366351.85
5	4999936.36	4366351.87
6	4999937.66	4366371.83
7	4999938.01	4366371.81
8	4999942.20	4366434.09
9	4999941.72	4366434.12
10	4999942.70	4366449.08
11	4999943.21	4366449.05
12	4999959.72	4366447.97
13	4999908.42	4365686.78
14	4999892.01	4365688.29
15	4999891.98	4365688.29
16	4999901.37	4365827.59
17	4999901.38	4365827.59
18	4999901.60	4365830.82
19	4999904.74	4365877.47

20	4999904.74	4365877.47
21	4999926.42	4366199.62
1	4999926.42	4366199.62

:ЗУ10 Площадь – 4000 кв.м. Улично-дорожная сеть (12.0.1)		
№	X	Y
1	4999926.42	4366199.62
2	4999726.84	4366212.62
3	4999728.14	4366232.57
4	4999927.72	4366219.58
1	4999926.42	4366199.62

:ЗУ11 Площадь – 4000 кв.м. Улично-дорожная сеть (12.0.1)		
№	X	Y
1	4999736.66	4366363.03
2	4999737.96	4366382.99
3	4999937.66	4366371.83
4	4999936.36	4366351.87
1	4999736.66	4366363.03

:ЗУ12 Площадь – 2998 кв.м. Улично-дорожная сеть (12.0.1)		
№	X	Y
1	4999941.72	4366434.12
2	4999742.14	4366447.14
3	4999743.12	4366462.09
4	4999942.70	4366449.08
1	4999941.72	4366434.12

:ЗУ13 Площадь – 41475 кв.м. Улично-дорожная сеть (12.0.1)		
№	X	Y
1	4999700.46	4365443.46
2	4999666.33	4365422.37
3	4999623.78	4365505.26
4	4999617.95	4365551.11
5	4999633.55	4365710.85
6	4999646.89	4365847.39
7	4999651.75	4365897.17
8	4999668.17	4366065.22
9	4999670.11	4366085.13
10	4999682.90	4366216.09
11	4999688.70	4366287.15
12	4999689.92	4366302.10
13	4999689.99	4366302.88
14	4999691.71	4366303.21
15	4999698.74	4366377.42
16	4999699.16	4366381.81
17	4999705.17	4366451.52
18	4999706.28	4366464.50
19	4999743.12	4366462.09
20	4999742.14	4366447.14
21	4999741.90	4366447.15
22	4999736.67	4366383.06
23	4999737.96	4366382.99
24	4999736.66	4366363.03
25	4999735.04	4366363.12
26	4999724.40	4366232.82
27	4999728.14	4366232.57
28	4999726.84	4366212.62
29	4999722.78	4366212.88
30	4999691.40	4365891.65
31	4999691.41	4365891.65
32	4999689.24	4365869.40
33	4999686.55	4365841.86
34	4999686.54	4365841.86
35	4999673.51	4365708.44
36	4999672.64	4365699.48

Документация по планировке территории (проект планировки территории и проект межевания территории)
линейного объекта – элементов улично-дорожной сети на территории, ограниченной пр. Победы –
ул. Чапаева – ул. Григоренко Петра – ул. Согласия, город Евпатория, Республика Крым

37	4999672.63	4365699.48
38	4999658.20	4365551.69
39	4999662.57	4365517.27
1	4999700.46	4365443.46

:ЗУ14 Площадь – 253 кв.м. Улично-дорожная сеть (12.0.1)		
№	X	Y
1	4999705.17	4366451.52
2	4999699.16	4366381.81
3	4999698.74	4366377.42
4	4999696.09	4366377.62
5	4999703.20	4366464.70
6	4999706.28	4366464.50
1	4999705.17	4366451.52

:ЗУ15 Площадь – 162 кв.м. Улично-дорожная сеть (12.0.1)		
№	X	Y
1	4999689.99	4366302.88
2	4999696.09	4366377.62
3	4999698.74	4366377.42
4	4999691.71	4366303.21
1	4999689.99	4366302.88

:ЗУ16 Площадь – 201 кв.м. Улично-дорожная сеть (12.0.1)		
№	X	Y
1	4999665.70	4366301.88
2	4999649.83	4366303.87
3	4999650.01	4366305.52
4	4999687.13	4366302.34
5	4999676.90	4366300.39
6	4999675.43	4366289.13
7	4999664.51	4366290.60
1	4999665.70	4366301.88

:ЗУ17 Площадь – 4740 кв.м. Улично-дорожная сеть (12.0.1)		
№	X	Y
1	4999481.17	4366188.47
2	4999466.2	4366189.51
3	4999477.23	4366320.05
4	4999582.70	4366311.18
5	4999592.69	4366310.44
6	4999650.01	4366305.52
7	4999649.83	4366303.87
8	4999665.70	4366301.88
9	4999664.51	4366290.60
10	4999675.43	4366289.13
11	4999676.90	4366300.39
12	4999687.13	4366302.34
13	4999689.92	4366302.10
14	4999688.70	4366287.15
15	4999591.41	4366295.49
16	4999581.44	4366296.23
17	4999490.91	4366303.85
1	4999481.17	4366188.47

:ЗУ18 Площадь – 1144 кв.м. Улично-дорожная сеть (12.0.1)		
№	X	Y
1	4999581.83	4366181.46
2	4999571.85	4366182.15
3	4999581.44	4366296.23
4	4999591.41	4366295.49
1	4999581.83	4366181.46

:ЗУ19 Площадь – 45 кв.м. Улично-дорожная сеть (12.0.1)		
№	X	Y
1	4999420.19	4366192.71
2	4999427.43	4366192.21
3	4999416.72	4366183.95
4	4999417.45	4366192.9
1	4999420.19	4366192.71

:ЗУ20 Площадь – 4989 кв.м. Улично-дорожная сеть (12.0.1)		
№	X	Y
1	4999603.14	4366179.97
2	4999603.85	4366130.48
3	4999583.83	4366131.83
4	4999583.65	4366144.24
5	4999541.32	4366147.19
6	4999542.50	4366164.15
7	4999418.80	4366172.76
8	4999417.00	4366172.89
9	4999416.72	4366183.95
10	4999427.43	4366192.21
11	4999466.20	4366189.51
12	4999481.17	4366188.47
13	4999571.85	4366182.15
14	4999581.83	4366181.46
1	4999603.14	4366179.97

:ЗУ21 Площадь – 1214 кв.м. Улично-дорожная сеть (12.0.1)		
№	X	Y
1	4999603.85	4366130.48
2	4999604.43	4366089.82
3	4999604.72	4366069.75
4	4999584.70	4366071.18
5	4999583.83	4366131.83
1	4999603.85	4366130.48

:ЗУ22 Площадь – 1295 кв.м. Улично-дорожная сеть (12.0.1)		
№	X	Y
1	4999668.17	4366065.22
2	4999604.72	4366069.75
3	4999604.43	4366089.82
4	4999670.11	4366085.13
1	4999668.17	4366065.22

:ЗУ23 Площадь – 2108 кв.м. Улично-дорожная сеть (12.0.1)		
№	X	Y
1	4999646.89	4365847.39
2	4999607.84	4365852.21
3	4999607.79	4365855.73
4	4999607.44	4365880.20
5	4999607.31	4365889.20
6	4999607.12	4365902.68
7	4999651.75	4365897.17
1	4999646.89	4365847.39

:ЗУ24 Площадь – 5088 кв.м. Улично-дорожная сеть (12.0.1)		
№	X	Y
1	4999449.43	4365898.75
2	4999607.31	4365889.20
3	4999607.44	4365880.20
4	4999607.79	4365855.73
5	4999607.84	4365852.21
6	4999446.96	4365872.07

Документация по планировке территории (проект планировки территории и проект межевания территории) линейного объекта – элементов улично-дорожной сети на территории, ограниченной пр. Победы – ул. Чапаева – ул. Григоренко Петра – ул. Согласия, город Евпатория, Республика Крым

7	4999448.60	4365889.80
1	4999449.43	4365898.75

:ЗУ25 Площадь – 2882 кв.м. Улично-дорожная сеть (12.0.1)		
№	X	Y
1	4999607.31	4365889.20
2	4999449.43	4365898.75
3	4999451.57	4365921.88
4	4999607.12	4365902.68
1	4999607.31	4365889.20

:ЗУ26 Площадь – 2349 кв.м. Улично-дорожная сеть (12.0.1)		
№	X	Y
1	4999400.55	4365877.80
2	4999401.83	4365894.86
3	4999404.95	4365927.64
4	4999451.57	4365921.88
5	4999449.43	4365898.75
6	4999448.60	4365889.80
7	4999446.96	4365872.07
1	4999400.55	4365877.80

3. СВЕДЕНИЯ О ГРАНИЦАХ ТЕРРИТОРИИ, ПРИМЕНИТЕЛЬНО К КОТОРОЙ ОСУЩЕСТВЛЯЕТСЯ ПОДГОТОВКА ПРОЕКТА МЕЖЕВАНИЯ, СОДЕРЖАЩИЕ ПЕРЕЧЕНЬ КООРДИНАТ ХАРАКТЕРНЫХ ТОЧЕК ТАКИХ ГРАНИЦ В СИСТЕМЕ КООРДИНАТ, ИСПОЛЬЗУЕМОЙ ДЛЯ ВЕДЕНИЯ ЕДИНОГО ГОСУДАРСТВЕННОГО РЕЕСТРА НЕДВИЖИМОСТИ

Согласно разделу I Постановления Правительства РФ № 564 от 12.05.2017 г. «Об утверждении положения о составе и содержании документации по планировке территорий, предусматривающей размещение одного или нескольких линейных объектов» подготовка проекта межевания территории осуществляется по внешним границам земельных участков, подлежащих образованию, изменению в связи со строительством и (или) реконструкцией этих линейных объектов.

Таблица координат границ территории, в отношении которой утвержден проект межевания, содержащие перечень координат характерных точек этих границ

Площадь – 113 030 кв. м.		
№	X	Y
Контур 1		
1	4999967.58	4366468.44
2	4999908.78	4365596.02
3	4999885.87	4365597.56
4	4999891.38	4365679.31
5	4999672.63	4365699.48
6	4999658.20	4365551.69
7	4999662.57	4365517.27
8	4999700.46	4365443.46
9	4999666.33	4365422.37
10	4999623.78	4365505.26
11	4999617.95	4365551.11
12	4999633.55	4365710.85
13	4999646.89	4365847.39
14	4999392.43	4365878.80
15	4999395.97	4365928.74
16	4999651.75	4365897.17
17	4999668.17	4366065.22
18	4999584.70	4366071.18
19	4999583.65	4366144.24
20	4999541.32	4366147.19
21	4999542.50	4366164.15
22	4999413.58	4366173.13
23	4999414.94	4366193.08
24	4999466.20	4366189.51
25	4999477.23	4366320.05
26	4999582.70	4366311.18
27	4999592.69	4366310.44
28	4999689.92	4366302.10
29	4999704.80	4366484.35
30	4999744.74	4366481.91
31	4999743.12	4366462.10
32	4999943.21	4366449.05
33	4999944.60	4366469.83

1	4999967.58	4366468.44
Контур 2		
34	4999673.51	4365708.44
35	4999686.54	4365841.86
36	4999901.37	4365827.59
37	4999891.98	4365688.29
38	4999673.51	4365708.44
34	4999673.51	4365708.44
Контур 3		
39	4999722.77	4366212.88
40	4999926.42	4366199.62
41	4999904.74	4365877.47
42	4999691.40	4365891.65
43	4999722.78	4366212.88
39	4999722.77	4366212.88
Контур 4		
44	4999927.76	4366219.57
45	4999936.66	4366351.85
46	4999735.04	4366363.12
47	4999724.40	4366232.82
44	4999927.76	4366219.57
Контур 5		
48	4999942.2	4366434.09
49	4999938.01	4366371.81
50	4999736.67	4366383.06
51	4999741.90	4366447.15
48	4999942.2	4366434.09
Контур 6		
52	4999591.41	4366295.49
53	4999581.83	4366181.46
54	4999603.14	4366179.97
55	4999604.43	4366089.82
56	4999670.11	4366085.13
57	4999682.90	4366216.09
58	4999688.70	4366287.15
59	4999591.41	4366295.49

Документация по планировке территории (проект планировки территории и проект межевания территории)
линейного объекта – элементов улично-дорожной сети на территории, ограниченной пр. Победы –
ул. Чапаева – ул. Григоренко Петра – ул. Согласия, город Евпатория, Республика Крым

52	4999591.41	4366295.49
Контур 7		
60	4999490.91	4366303.85
61	4999481.17	4366188.47

62	4999571.85	4366182.15
63	4999581.44	4366296.23
60	4999490.91	4366303.85

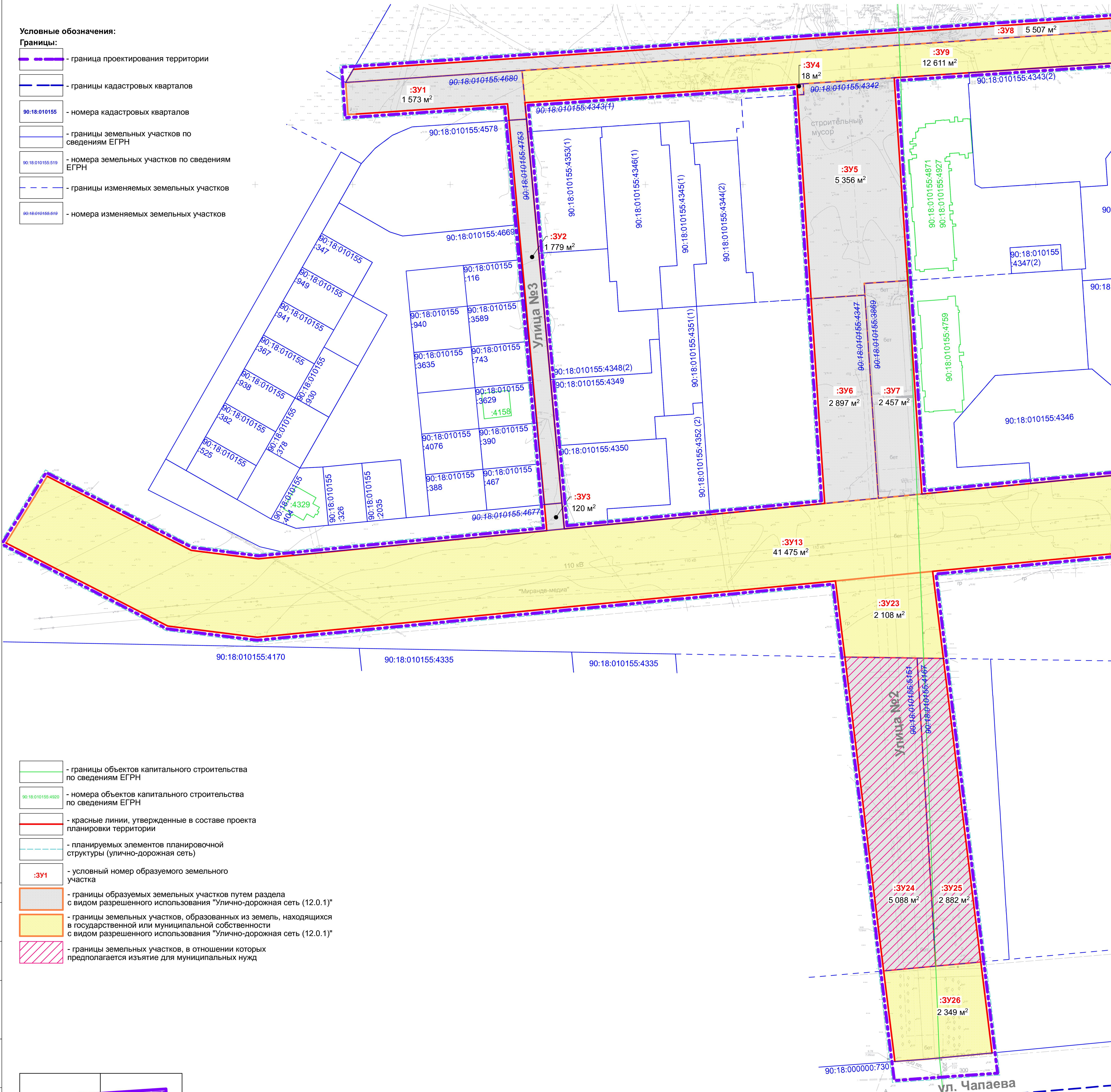
**4. ВИД РАЗРЕШЕННОГО ИСПОЛЬЗОВАНИЯ ОБРАЗУЕМЫХ ЗЕМЕЛЬНЫХ
УЧАСТКОВ, ПРЕДНАЗНАЧЕННЫХ ДЛЯ РАЗМЕЩЕНИЯ ЛИНЕЙНЫХ ОБЪЕКТОВ
И ОБЪЕКТОВ КАПИТАЛЬНОГО СТРОИТЕЛЬСТВА, ПРОЕКТИРУЕМЫХ В
СОСТАВЕ ЛИНЕЙНОГО ОБЪЕКТА, А ТАКЖЕ СУЩЕСТВУЮЩИХ ЗЕМЕЛЬНЫХ
УЧАСТКОВ, ЗАНЯТЫХ ЛИНЕЙНЫМИ ОБЪЕКТАМИ И ОБЪЕКТАМИ
КАПИТАЛЬНОГО СТРОИТЕЛЬСТВА, ПРОЕКТИРУЕМЫХ В СОСТАВЕ
ЛИНЕЙНЫХ ОБЪЕКТОВ, В СООТВЕТСТВИИ С ПРОЕКТОМ ПЛАНИРОВКИ
ТЕРРИТОРИИ**

Вид разрешенного использования образуемых земельных участков, предназначенных
для размещения линейных объектов – «Улично-дорожная сеть (12.0.1)

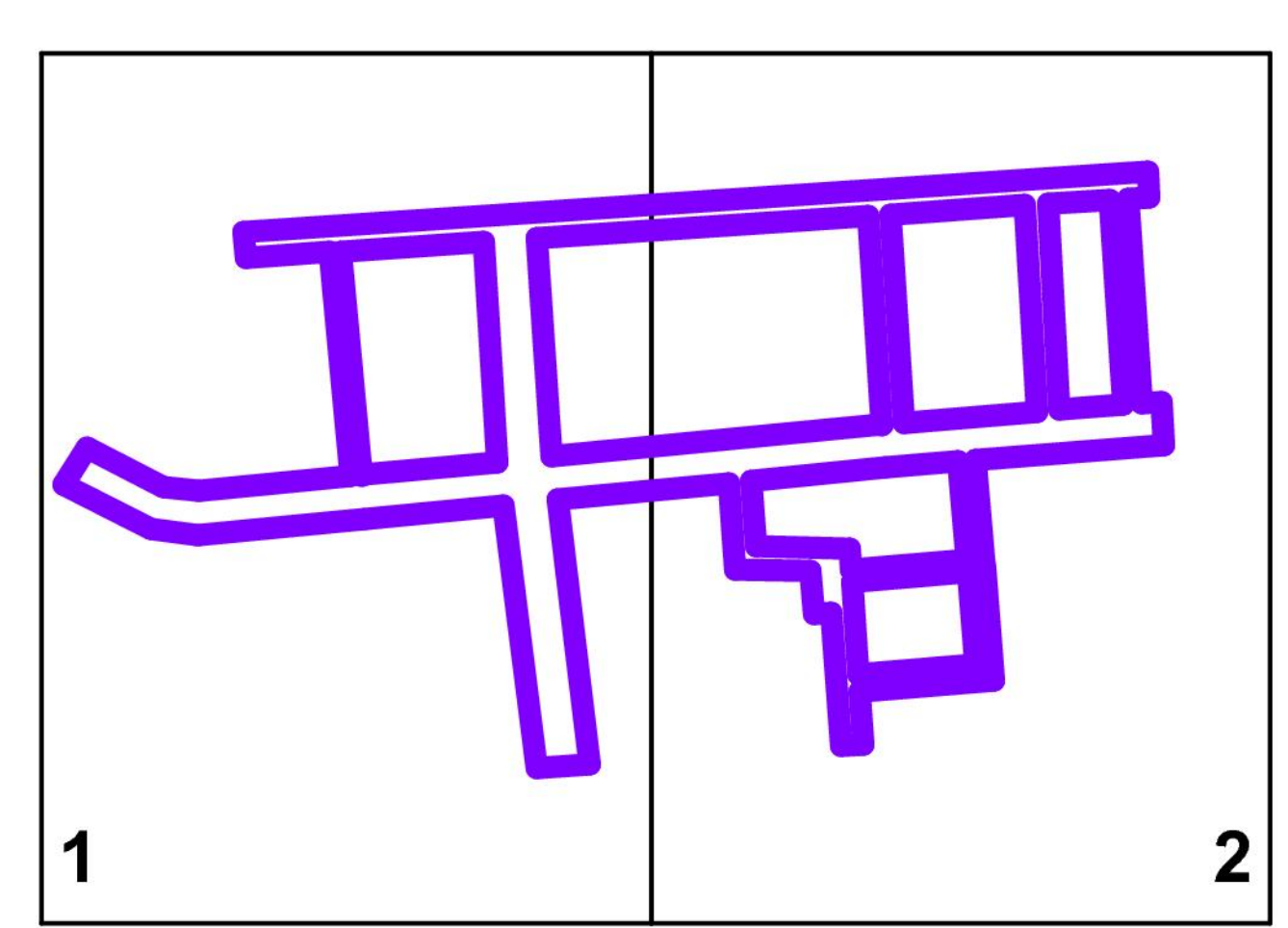


Условные обозначения:

- Границы:
- граница проектирования территории
 - границы кадастровых кварталов
 - 90:18:010155 - номера кадастровых кварталов
 - границы земельных участков по сведениям ЕГРН
 - 90:18:010155:519 - номера земельных участков по сведениям ЕГРН
 - границы изменяемых земельных участков
 - 90:18:010155:610 - номера изменяемых земельных участков



- границы объектов капитального строительства по сведениям ЕГРН
- 90:18:010155:4920 - номера объектов капитального строительства по сведениям ЕГРН
- красные линии, утвержденные в составе проекта планировки территории
- планируемых элементов планировочной структуры (улично-дорожная сеть)
- :ЗУ1 - условный номер образуемого земельного участка
- границы образуемых земельных участков путем раздела с видом разрешенного использования "Улично-дорожная сеть (12.0.1)"
- границы земельных участков, образованных из земель, находящихся в государственной или муниципальной собственности с видом разрешенного использования "Улично-дорожная сеть (12.0.1)"
- границы земельных участков, в отношении которых предполагается изъятие для муниципальных нужд



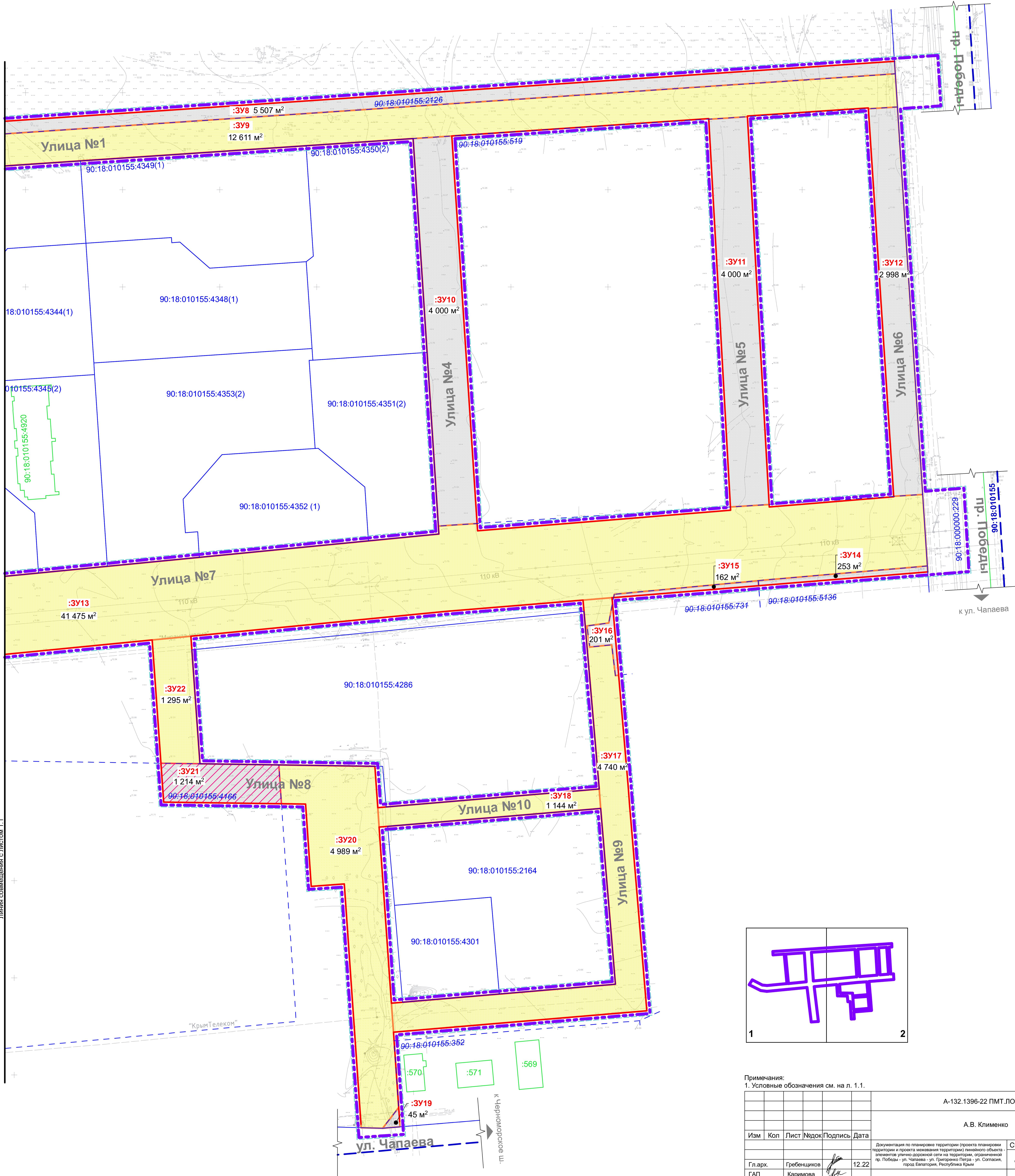
А-132.1396-22 ПМТ.ЛО.ОЧП					
А.В. Клименко					
Изм	Кол	Лист	Недок	Подпись	Дата
Гл.арх.		Гребенчиков			12.22
ГАП		Каримова			
Разработал		Герасева			
Проверил		Каримова			
Документация по планировке территории (проекта планировки территории и проекта межевания территории) линейного объекта элементов улично-дорожной сети на территории, ограниченной пр. Победы - ул. Чапаева - ул. Григоренко Петра - ул. Согласия, город Евпатория, Республика Крым					
Чертеж межевания территории М 1:1000			Стадия	Лист	Листов
			ДТП	1.1	
Формат 610x670					

Линия совмещения с листом 1.2

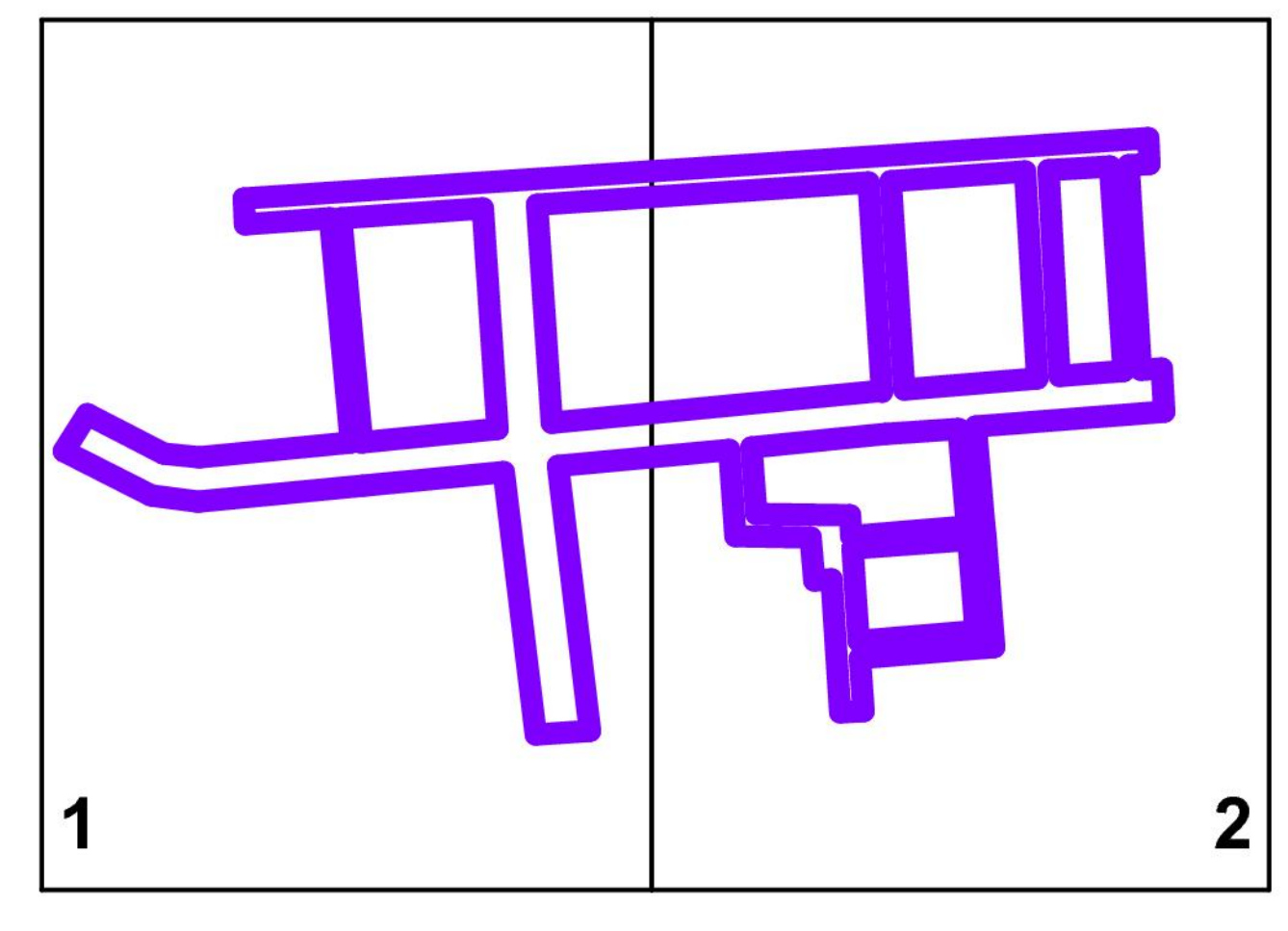
СОГЛАСОВАНО:

Имя, N подл. Подпись и дата. Взамен иная, N

1 2



Линия совмещения с листом 1.1



Примечания:
1. Условные обозначения см. на л. 1.1.

					А-132.1396-22 ПМТ.ЛО.ОЧП			
					А.В. Клименко			
Изм	Кол	Лист	№ док	Подпись	Дата	Стадия	Лист	Листов
						ДПТ	1.2	
Гл. арх.	Гребенчиков				12.22	Документация по планировке территории (проекта планировки территории и проекта межевания территории) линейного объекта элементов улично-дорожной сети на территории, ограниченной пр. Победы - ул. Чапаева - ул. Григоренко Петра - ул. Согласия, город Евпатория, Республика Крым		
Разработал	Герасева					Чертеж межевания территории М 1:1000		
Проверил	Каримова					АРХИ АРХИВАРИУС Формат 610x670		

СОГЛАСОВАНО:	
Имя, N подл.	Взамен ив. N
Подпись и дата	